



# 电力机械

2021年9-10期（总第53期）

（内部资料 免费交流）

中国电力建设企业协会  
施工机械专业委员会

# XCA750

## 超级起重机领跑者

风电检修专用机型



全系起重机械产品：全地面起重机 汽车起重机 越野轮胎起重机 履带式起重机 塔式起重机 随车起重机

地址：中国徐州经济技术开发区驮蓝山路 26 号 邮编：221004

统一客服热线：400-110-9999

[WWW.XCMG.COM](http://WWW.XCMG.COM)





## 《电力机械》

### 编辑委员会

顾 问 李 斌 王 军  
吴新琪 卢溅平

主 任 张勇平

副主任 初晓壮

委 员 罗明全 罗彬红 田福兴  
张永良 程建棠 谢为金  
金新宇 冉茂红 武 新  
王玉军 朱 辉

主 编 张玉杰

编 辑 许鸿霖

## 双 月 刊

2021年9-10月(总第53期)

主办 中国电力建设企业协会  
施工机械专业委员会

编辑 施工机械专业委员会秘书处

地址 上海市徐汇区高邮路68号

邮编 200031

电话 021-64724698

网址 xzw.cepca.org.cn

邮箱 524876553@qq.com

## 目录 CONTENTS

### 产品介绍

XCA400 全地面起重机.....01

### 施工机械专业委员会动态

中电建协机【2021】5号 中电建协施工机械专业委员  
会2021年会长会议纪要.....02

### 安全专栏

浅谈72米大跨度钢桁架吊装施工技术应用.....05

### 设备动态

境外设备 .....11

国内设备 .....21



## XCA400 全地面起重机

### 一、产品亮点

徐工 XCA400 全地面起重机适用于 2.0 兆瓦及以下风机运维、高层建筑吊装、大型石化及电厂建设吊装、轨道交通施工等典型工况作业。

超强起重性能：六节 72m 主臂，6-42m 固定副臂，12-78m 塔臂，最大额定起重力矩 12000KN.m，最大起升高度 145m，可用于 1.5MW-2.0MW 风电维修，风电检修工况，产品携带附件更多，安装方便效率更高，大幅度节省使用成本：

- 具备 55t、70t 两种工况状态，55t 工况可上牌；
- H 型支腿，行驶可拆卸式后固定支腿，场地适应性更强；
- 超起、平衡重等大型构件自拆卸技术，独创变幅副臂一键起落臂技术，整机拆装更加便捷；
- 行驶智能、越野高效：多模式驱动技术，分路况
- 实时智能控制，轴荷监控，行驶更安全；
- 动力强劲，转场性能优越：大吨位起重机单发动机系统，行驶转场高效安全；
- 采用 G 一代新型外观造型与人性化设计。



### 二、主要技术参数

类别	项目	单位	参数
主要参数	外形尺寸（长×宽×高）	mm	16730×3000×4000
	发动机型号	——	OM502LA. E3B/1
	额定功率/转速	kW/(r/min)	482.2/1800
	最大输出扭矩/转速	N. m/(r/min)	3000/1300
	最大爬坡能力	%	≥52
起升高度	最长主臂	m	71
	最长主臂+副臂	m	121
	最长主臂+变幅副臂	m	145
最大起重力矩	基本臂	kN. m	12348
	最长主臂	kN. m	9875

注：出于产品不断改进的需要，我们保留对产品型号、参数、配置进行变更的权利，恕不另行通知。



## 施工机械专业委员会动态 /Network

### 中国电力建设企业协会施工机械专业委员会文件

中电建协机(2021)5号

#### 中电建协施工机械专业委员会 2021年会长会议纪要

各会长单位、各位会长、副会长及有关人员:

中国电力建设企业协会施工机械专业委员会(以下简称专委会)于2021年6月25日在湖北宜昌召开了会长会议。中国电力建设企业协会副书记、副会长、秘书长王军应邀出席会议并作了讲话。专委会会长单位中国电力建设股份有限公司、专委会副会长单位中国能源建设股份有限公司以及其它副会长单位和代表、专家共25人参加了会议。中国能源建设集团股份有限公司生产与项目管理事业部总经理陈静到会讲话,会议承办单位中国葛洲坝集团第一工程有限公司党委副书记、总经理刘武致欢迎词。

会议由专委会副会长兼秘书长、上海电力建设有限责任公司



## 施工机械专业委员会动态 /Network

党委副书记、总经理张玉杰主持。

中电建协王军在会上作了讲话。她充分肯定了专委会前一阶段所取得的成绩。对专委会今后工作的开展,她提出了专委会可以开拓技术交流形式,尝试与中电建协其他分支机构联合开展交流活动的建议。她相信,在两大集团公司的推动下,在专委会秘书长的带领下,在各会员单位的共同努力下,专委会将取得更好的成绩。

会议总结了专委会2021年上半年工作,报告了专委会上半年的财务情况,部署了下半年工作计划。

2021年,专委会第三届任期届满,筹备换届。会议作了第三届任期内的工作总结及财务情况汇报。

会议审议通过了《中电建协施工机械专业委员会换届预案的议案》,按照继续充分发挥两大建设集团的作用,考虑会员单位分区及制造厂家和租赁企业代表,延续会长、副会长单位不变的原则,进行换届。审议通过了《中电建协施工机械专业委员会调整副会长人选的议案》,调整徐工起重机械事业部副总经理王万才接任张汉徐副会长一职。调整中国能源建设股份有限公司生产与项目管理事业部副总经理丁毅接任初晓壮副会长一职。审议通过了《中电建协施工机械专业委员会调整副秘书长人选的议案》,调整中核华兴达丰机械工程有限公司人事行政总监蔡寅接任尹训英副秘书长一职。审议通过了《中电建协施工机械专业委员会





## 施工机械专业委员会动态 /Network

议事规则（修改版）的议案》。审议通过了《中电建协施工机械专业委员会有关单位申请入会报告的议案》，武汉翼达建设服务股份有限公司、河北雄安恒誉建筑工程设计有限公司、江西中天智能装备股份有限公司、上海一施建筑工程有限公司、上海创未建设工程有限公司和天津力拓得科技有限公司等六家单位成为施工机械专业委员会会员单位。

会议还对专委会 2021 年下半年的工作进行了讨论，与会代表就专委会服务内容方面提出了很多中肯的建议，内容包括专委会会员单位发展的覆盖面应更加广泛，可考虑发展水电企业；培训形式可多样化，与企业自身的培训结合起来开展；拓展培训内容，可多领域跟踪市场热点开展吊装技术培训等。

本次会议还邀请了中电建协机械类共 7 名专家对中电建协第七届吊装技能竞赛试题进行了相关工作的讨论。

中国电力建设企业协会施工机械专业委员会

2021年6月28日





## 浅谈 72 米大跨度钢桁架吊装施工技术应用

赵王军

**摘要:** 随着我国社会经济的高速发展,大跨度空间结构得到了迅速发展,广泛应用于机场、展览馆、体育馆、厂房等大型公共建筑中。但是大跨度空间钢结构的施工安装技术,仍然是建筑技术研究的重要课题之一。结合南车株洲大功率半导体器件 IGBT 产业化建设项目 201 主厂房钢结构屋面工程钢桁架整体吊装工程,对吊装过程中涉及的吊点布置以及钢桁架强度、刚度和稳定性等问题进行了综合分析,确定了合理的吊点数量与布置方式,选择了合理的吊装机械性能参数,提出了合理的绑扎方法,为吊装过程提供理论依据,也为相关钢结构安装提供参考资料。

**关键词:** 钢结构,大跨度钢桁架,翻边,吊装,吊点,强度,稳定性

近几年来国内大跨度钢结构桁架类型建筑结构体系由于自重轻、强度大、施工工期短等独特优点,被广泛应用到各个行业,其造型越来越新颖,规模越来越大。其设计制造体系已比较成熟全面,而其吊装过程由于自身结构和外部因素影响,容易发生失稳、变形、局部破坏等,其安全、经济效益愈来愈受到人们的重视,合理的吊装方案显得尤为重要。

目前国内大跨度、大吨位钢桁架的安装一般采用高空散拼成形、整体吊装、整体提升及整体顶升、分段吊装高空拼接、高空滑移等方法,并可分为跨内吊装和跨外吊装。本文结合南车株洲大功率半导体器件 IGBT 产业化建设项目 201 主厂房钢结构屋盖吊装工程,对工程中大型构件吊装方式、吊点布置以及构件强度、刚度和稳定性等问题进行分析。

### 一、工程概况

南车株洲大功率半导体器件 IGBT 产业化建设项目 201 主厂房钢结构屋面工程,位于湖南株洲时代电气城地块的北侧。屋盖采用钢结构体系,屋盖长 72 米,宽 72 米。沿横向共设 9 道主桁架,支撑于钢筋混凝土柱牛腿上。

钢结构屋盖采用空间桁架结构,主桁架为三角形桁架,沿横向布置,共九片,主桁架高度为 4 米,支撑于下部方管立柱上,桁架下弦与柱顶铰接;主桁架主要材料为上弦 HW300×300×10×15 型钢,下弦为 HW300×300×10×15(中间加强型为 HW400×400×13×21),腹杆为 HW250×250×9×14 型钢,主桁架沿纵向设置 HW200×200×8×12 型钢斜支撑。主桁架间横向设置 PD121\*5 圆管系杆支撑,桁架下部为 9 根方钢管柱支撑,方管径为 BOX450\*18 与 BOX462\*30 两种。每品主桁架分为三段制作,桁架拼接处采用高强度螺栓固定施焊,在工厂进行整体预拼装校正后分三段运输至现场。

每品主桁架(屋架盖)尺寸为:长 72m×宽 0.3(0.4m)×高 4.4m,重约 32t,吊装高度 24.99m。厂房平、剖面图如图所示。



# 安全专栏/SafetyColumn

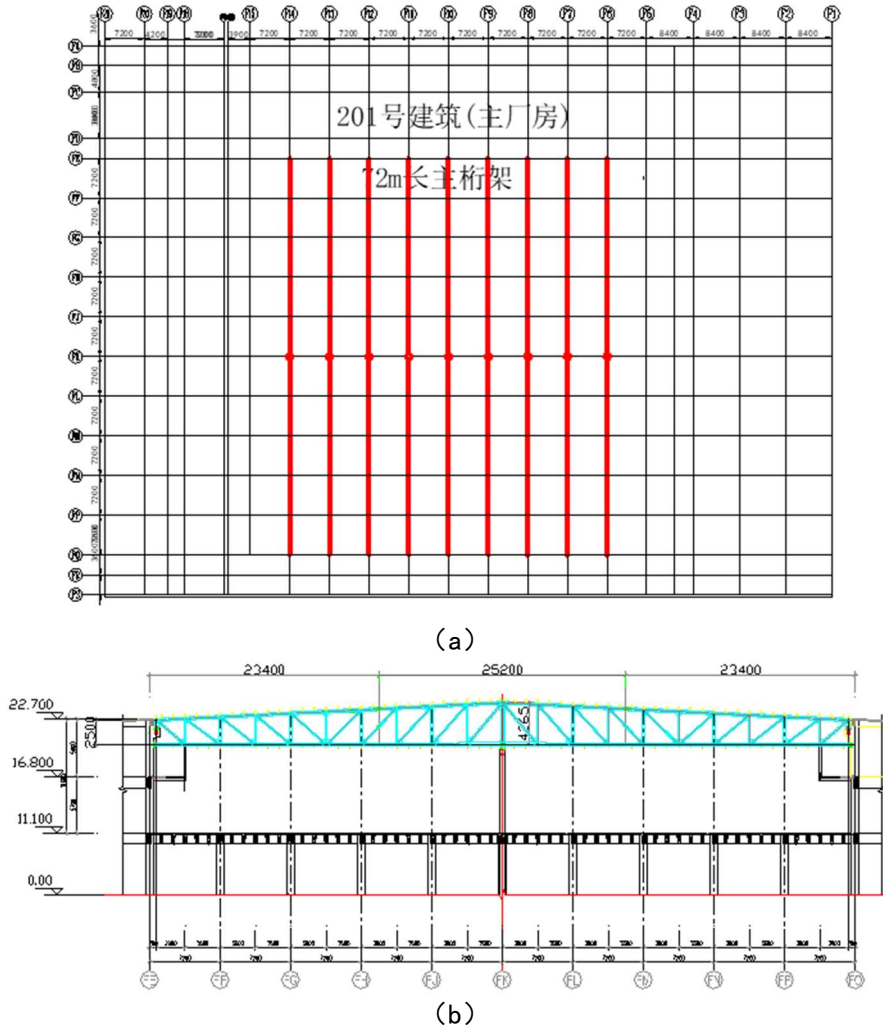


图1 主厂房平、剖面图 (a) 平面图 (b) 剖面图

## 二、 吊装方式方法选择

综合分析了该工程的具体情况，结合各种吊装方法的特点和优缺点，并考虑现有的机械设备情况、施工工期要求，认为整体提升或整体顶升难以适用该工程如此大跨度和大吨位的屋盖系统；而高空散拼需耗用大量的支撑架体材料，占用大量的施工工期，高空焊接量十分大，且施工风险较大；整体滑移不具体条件。如采用一次性整体吊装，可大大缩短安装工期，且厂房FS排外侧场地平整宽大，地基基础较好，对大型吊机及屋架地面组合非常有利。项目主厂房主体结构等都已成型，屋盖下部三楼楼面多处立柱、设备基础结构，场地狭小，构件难以摆放，且主厂房周围已封闭，构架难以进入。如提前考虑，则主厂房不得封闭，混凝土结构中将涉及大量的节点预留、后期的连接处理，并造成大量的后续工程难以实施，工期难以保证。故必须采用跨外吊装施工方案较为合适。

### 2.1 吊装方案力学分析

在确定采用“钢桁架就地拼装，整体翻边整体吊装”技术路线后，如何选择吊点（包括吊点的数

## 安全专栏/SafetyColumn

量和分布), 如何保证吊装、翻边过程中钢构件不发生平面外失稳, 是吊装过程中重点考虑和解决的问题。

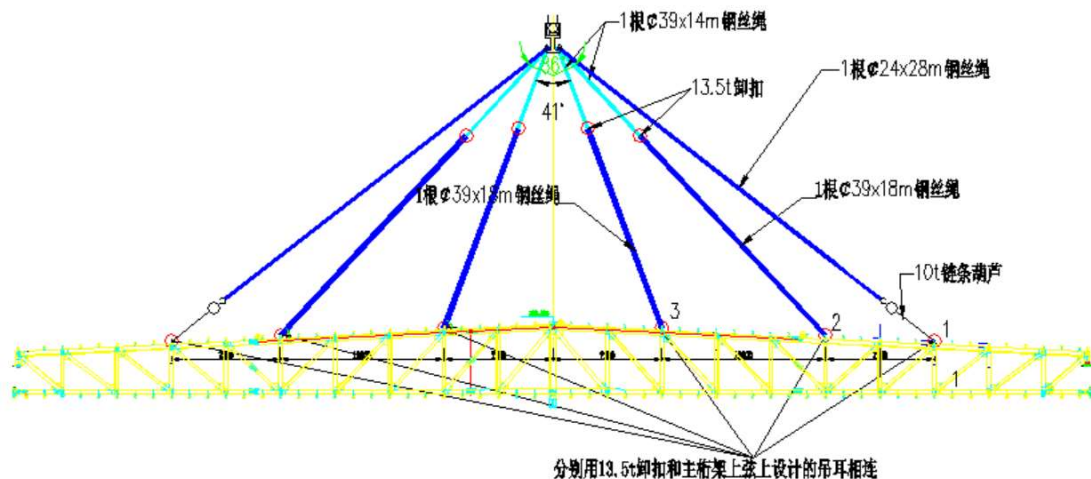
大跨度钢桁架结构可简化成一平直的简支梁结构, 要吊装到设计标高与两柱头链接, 其吊点的选择和吊点的分布要保证起吊后的梁在自重作用下两端轴向相对变形等于或接近零, 这样吊装到设计位置的梁就能准确就位, 不会超长也不会缩短。

吊点的选择和吊点的布置要保证起吊后的桁架在起吊后的桁架在自重作用下的变形接近零, 以便于桁架的就位安装。一般来说吊点的布置要考虑以下几点: ①吊点要在桁架的重心之上, 这样起吊后不会出现头重脚轻而倾覆。②吊点不能过于接近, 否则容易使桁架两端变形过大, 这样会导致拼接的时候无法到位。③吊点的选择应该使钢桁架的变形[1]和弯矩分布比较均匀, 且数值较小。参考文献[3], 四吊点方案比两吊点方案构件受力状况大大改善, 从而提高钢桁架吊装过程的平面外稳定性。也可通过利用有限元分析方法应用于桁架吊装, 根据吊点约束数量, 在所有节点变量空间里面进行组合计算, 通过计算得到的内力结果计算桁架的应变能。对不同的应变能结果进行排序, 得到最小的应变能, 这时结构单元的杆件内力和节点位移都处于一个较合理的状态, 吊点约束组合就可以认为是最佳吊点组合。又主桁架在吊装状态下的变形如图(2)所示。



图2 桁架四个吊点下的变形图

根据以上原则并参考文献[3], 此桁架吊装最终确定4个主力吊点, 2个辅助吊点(辅助吊点只要消除2号吊点外侧钢构件自身重力所产生的变形), 吊点处于桁架节点位置, 如下图:



图(3) 桁架吊装吊点及钢丝绳捆绑示意图



## 安全专栏/SafetyColumn

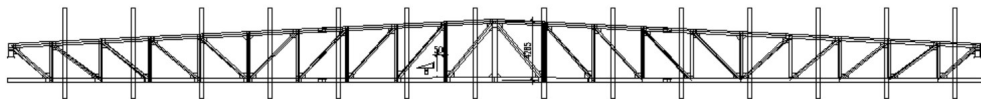
通过同济大学 3D3S 软件计算校核，各杆件内应力、变形、局部、整体稳定性符合要求。

### 2.2 吊装方案初步校核

根据现场施工条件及周边吊车起重量，选择一台 450t 履带吊，其起重臂主臂 48m，副臂 66m，SWSL、主臂 85° 工况，64m 作业半径，配 140t 超起配重，超起半径 15m，采用 100t 吊钩，穿 4 道钩绳。此工况下起重机起重量为 38.5t。而钢桁架重约 32t，吊钩重 1.2t，钢丝绳及附件重约 2t，合计 35.2t < 38.5t，其重量符合要求，钢构件支座高度为 22.7m，通过模拟，起重高度符合要求。

#### 2.2.1 钢桁架翻边

每品主桁架分为三段制作，桁架拼接处采用高强度螺栓固定施焊，在工厂进行整体预拼装校正后分三段运输至现场。现场拼装采用卧式拼接法，先用枕木在预先平整的场地铺设拼装平台并用仪器找平，拼装平台如下图所示：



图（4）钢桁架梁拼装平台

拼装平台采用宽枕木组而成，长 4500mm，拼装钢梁时，先将 14 个（或更多）平台平放地面上，要求各平台要在同一水平面上，然后将各段钢桁架吊至平台上拼装，拼装验收完后进行翻边起吊。

长宽比较大桁架翻边比较困难，稍有控制不当，构件就会发生平面外屈曲。翻边过程也要控制构件各部分内应力和变形在允许范围之内，可利用应变能法进行建模分析。此桁架采用 450t 履带吊 加 2 台 25t 汽车吊辅助翻边，已减少构件由于自重引起的大变形。辅助吊点选择在离构件端部 17.5m 处，见图（5）。



图（5）钢桁架翻边示意图

#### 2.2.2 吊装过程中主桁架强度、稳定性分析

整体强度：将整个主桁架看作一个刚体，考虑吊装过程较为缓慢，可以将桁架受力状态近似为静力状态。分析得到主桁架最大弯矩在吊点 2 处，主桁架在吊装状态下的弯矩如图（6）所示：



图（6）钢桁架弯矩图



## 安全专栏/SafetyColumn

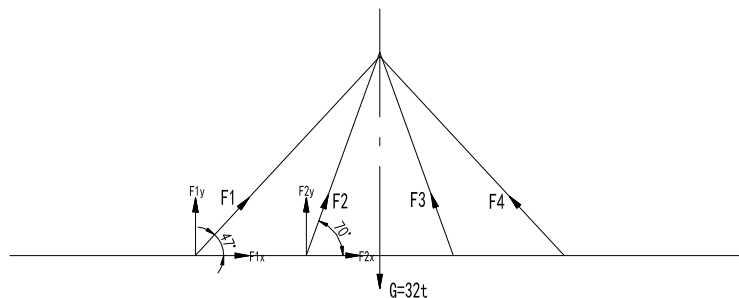
根据桁架结构的弯矩图，可计算出上下弦杆件中的最大拉压应力，主桁架上下弦均采用 HW300×300×10×15 型钢，通过计算最大应力小于许用应力。桁架中剪力主要由腹杆承担，根据计算校核也满足要求。

局部强度：通常情况下，被吊桁架整体破坏的可能性较小，最容易出问题的往往在构件节点。如吊装节点处构件局部应力过大而导致局部屈曲破坏，从而导致整个结构的破坏。在此次主桁架吊装中，吊点承受的竖向力，这些力主要作用在主桁架上弦型钢上表面处。吊装时如用钢丝绳捆绑在吊点处，必然引起上弦杆的绑扎处应力集中，且上弦杆为型钢，捆绑难度较大，且轴向中心不容易重合。根据此情况，在上弦杆上表面设计制作吊耳，使竖直分力传至腹杆，也可提高绑扎面的宽度，可大大降低应力集中现象，在型钢上下翼缘之间设置加强筋，可大大提高局部强度，见图（7）。



图（7）吊点处吊耳制作图

整体稳定性：在制定吊装方案时，确定吊点及其分布对于大跨度桁架结构仅凭经验是不够的，必须通过必要的分析和计算才能确定。最重要的是在起吊过程中，桁架在保证平面内稳定条件下不发生平面外失稳。平面内稳定主要是验算桁架的单个构件不失稳或不发生强度破坏，且在设计阶段已考虑。平面外失稳是一个整体失稳破坏，与吊点的多少和分布有密切关系。且吊点愈多，愈不会发生平面外失稳。此次桁架吊装，4个吊点处有轴向对向力如图（8），钢丝绳拉力产生垂直分力和水平分力，此大跨度桁架由于是细长比较大构件，轴线力可产生弯曲变形，侧向稳定性不好，桁架容易失稳。桁架平面外稳定性可由压杆稳定性计算临界压力计算校核。



图（8）桁架吊装简图

在施工过程中，为防止钢桁架在翻边、吊装时发生侧向弯曲变形失稳，有两种解决方法。1）制作扁担梁，消除桁架轴向力。2）对桁架侧向进行加固。通过各方面分析对比，侧向加固的方法比较合理。具体施工如下，在桁架跨中约 1/3 处，高度方向 1/4、3/4 处侧向固定两根长 30mI36a 工字钢，

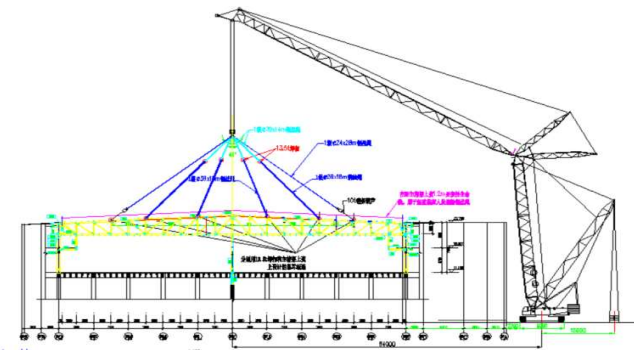


## 安全专栏/SafetyColumn

并采用抱箍固定在桁架腹杆上，以强化桁架侧向稳定性。

综上所述，为安全起见，桁架在翻边起吊必须严格控制起吊速度，以防止产生额外动载荷，从而导致结构失稳。

此次钢桁架吊装模拟图，现场吊装图如图（9）、图（10）。



图（9）钢桁架吊装模拟图



图（10）钢桁架现场吊装图

### 三、结论

南车主厂房钢桁架于2012年2月按照施工方案进行施工，按照从右到左顺序吊装，9天吊装安装完成。通过本文根据工程实例浅谈大跨度钢桁架翻边吊装，从选择吊点数量与布置，起重机械根据施工现场情况确定，到桁架整体平面内及平面外稳定性，及桁架整体、吊点节点局部强度等考虑分析，给相关大跨度桁架吊装提供参考。

### 【参考文献】

- [1] 《大跨度钢桁架吊装过程分析》 彭玉丰，罗永峰 同济大学土木工程学院建筑工程系
- [2] 《大跨度钢桁架受力性能实测与分析》 李英攀，袁健，蒋沧如 武汉理工大学土木工程与建筑学院
- [3] 《大跨度钢桁架吊装过程的平面外屈曲分析》 李顺国，吴参与，喻振贤，李汇 武汉理工大学土木工程与建筑学院
- [4] 《材料力学第五版》 刘鸿文
- [5] 《大跨度空间结构的发展—回顾与展望》 沈世钊 土木工程学报，1998，31(3)
- [6] 《管桁架的平面外稳定问题的研究》 董一萌 结构工程师，2006，(4)
- [7] 《浅谈大跨度钢结构管桁架的设计及施工安装技术》 周文龙 无锡市现代钢结构工程有限公司
- [8] 《大型多跨桁架整体吊装施工技术应用》 张杰，张君霞 原石油勘探工程建设总公司西南工程处
- [9] 《运输机金属结构设计》 徐格宁 太原重型机械学院 机械工业出版社



中国能建集团浙江火电建设有限公司

境外可出租起重机械清单

序号	设备名称	型号	制造厂家	可出租时间	国家及地区	备注
1	塔式起重机	STT2630-120t	永茂建机	随时	印尼苏门答腊	平头塔机
2	塔式起重机	FZQ2400-100t	郑州科润	随时	印尼中爪哇省芝拉扎市	动臂变幅塔机
3	塔式起重机	QTZ630-32t	中联重科	随时	印尼加里曼丹	动臂变幅塔机
4	塔式起重机	QTZ315-16t	江麓	随时	印尼爪哇	小车变幅塔机
5	履带起重机	SCC4000-400t	三一重工	随时	印尼苏门答腊	超起塔式 84m+69m
6	履带起重机	CKE2500	神钢	随时	印尼爪哇	塔式 61m+51m
7	履带起重机	SCC500	三一重工	随时	印尼爪哇	2台
8	履带起重机	SCC500	三一重工	随时	印尼加里曼丹	2台
9	门式起重机	MDG60/10-42	郑州科润	随时	印尼爪哇	
10	门式起重机	MDG40/10-42	山东丰汇	随时	印尼爪哇	
11	门式起重机	MDG40/10-42	华业钢构	随时	印尼爪哇	4台
12	施工升降机	廊坊凯博	SC200/200	随时	印尼爪哇	3台, 100m, 镀锌、三驱动、变频调速
13	塔式起重机	FZQ1250-50	上海电力机械厂	随时	印尼爪哇芝拉扎市	可低价出售
14	门式起重机	MDG40/10-42	华业钢构	全年	越南	2台
15	门式起重机	Portac vinc-40ton	Portac vinc	全年	土耳其	

备注：以上机械性能优越，机况良好，都是2-3年的新设备。

联系方式：PT. ZHEJIANG TENAGA PEMBANGUNAN INDONESIA（印尼浙江能源建设有限公司）

赵进华+62-878-86070334, 13989873314; E-MAIL: 55720618@qq.com

国内：中国能源建设集团浙江火电建设有限公司项目管理部程建棠、童文斌：0571-51214219,

171278189@qq.com

其他联系方式可咨询中电建协施工机械专业委员会





# 设备动态/Equipment Dynamic



## 中国能建集团广东火电力特工程机械有限公司

### 境外可出租起重机械清单

序号	设备名称	型号	制造厂家	可出租时间	国家及地区	备注
1	自升塔式起重机	FZQ2000/80t	上海电力机械厂	长期	越南沿海	1台
2	门式起重机	MG50/40-10-42m	河南新东方	长期	越南沿海	4台
3	自升塔式起重机	FZQ2000/80t	上海电力机械厂	长期	越南永新	1台
4	履带起重机	SCC16000/1600t	三一重工	长期	越南槟榔	1台
5	履带起重机	SCC8000A/800t	三一重工	长期	越南朔庄	1台
6	履带起重机	SCC6300/630t	三一重工	长期	越南槟榔	1台
7	履带起重机	SCC3200A-1/320t	三一重工	长期	越南朔庄	1台
8	履带起重机	QUY260/260t	中联重科	长期	越南朔庄	1台
9	塔式起重机	STT2200/80t	永茂建机	长期	印尼苏门答腊	2台
10	门式起重机	MG50/40-10-42m	河南新东方	长期	印尼苏门答腊	2台
11	履带起重机	SCC3500/350t	三一重工	长期	印尼苏门答腊	1台
12	门式起重机	MG40/40-10-42m	河南新东方	长期	印尼苏门答腊	2台
<p>联系人: 刘卫民 联系电话: 13423600150 E-MAIL: 39753418@qq.com 其他联系方式可咨询中电建协施工机械专业委员会</p>						

### 上海电力建设有限责任公司境外可出租起重机械清单

序号	设备名称	型号	制造厂家	可出租时间	国家及地区	备注
1	内燃平衡重式叉车	CPCD70	合力	随时	菲律宾	
2	55t 履带吊	SCC550E	三一重工	随时	菲律宾	
3	25t 汽车吊	QY25K 5A	徐工	随时	菲律宾	
4	140t 塔式起重机	MK2500/140t		随时	菲律宾	
<p>联系人: 武荣波 电话: 15618607680 E-MAIL: fei251ya@163.com 其他联系方式可咨询中电建协施工机械专业委员会</p>						



# 设备动态/Equipment Dynamic



## 中国能建集团黑龙江能源建设有限公司

### 境外可出租起重机械清单

序号	设备名称	型号	制造厂家	可出租时间	国家及地区	备注
1	履带式起重机	CC2200/350T	德国德玛格	随时	俄罗斯特罗伊茨克	
2	履带式起重机	DEK631/63T	俄罗斯	随时	俄罗斯特罗伊茨克	
3	履带式起重机	SCC1800/180T	三一重工	随时	俄罗斯特罗伊茨克	
4	履带式起重机	SCC500E/50T	上海三一	随时	俄罗斯雅罗斯拉夫尔	
5	履带式起重机	SCC800C/80T	上海三一	随时	俄罗斯特罗伊茨克	
6	附着自升塔式起重机	FZQ2400/110T	郑州科润机电工程有限公司	随时	俄罗斯特罗伊茨克	
7	建筑塔机	QTZ63/6T	牡丹江塔式起重机制造厂	随时	俄罗斯特罗伊茨克	
8	建筑塔机	QTZ63/6T	牡丹江塔式起重机制造厂	随时	俄罗斯特罗伊茨克	
9	建筑塔机	QTZ63/6T	牡丹江塔式起重机制造厂	随时	俄罗斯特罗伊茨克	
10	建筑塔机	QTZ63/6T	牡丹江塔式起重机制造厂	随时	俄罗斯特罗伊茨克	
11	建筑塔机	QTZ63/6T	牡丹江塔式起重机制造厂	随时	俄罗斯雅罗斯拉夫尔	
12	建筑塔机	QTZ63/6T	牡丹江塔式起重机制造厂	随时	俄罗斯雅罗斯拉夫尔	
13	汽车式起重机	QY50K-I	徐工集团	随时	俄罗斯特罗伊茨克	
14	汽车式起重机	QY25K5 (XZJ5328JQZ25K)	徐工集团	随时	俄罗斯特罗伊茨克	
15	汽车式起重机	QY25K5 (XZJ5328JQZ25K)	徐工集团	随时	俄罗斯特罗伊茨克	
<p>联系人：牟善铸 电话：15004501757 E-MAIL:mushanzhu@163.com 其他联系方式可咨询中电建协施工机械专业委员会</p>						



# 设备动态/Equipment Dynamic



## 中国能建集团黑龙江能源建设有限公司

### 境外可出租起重机械清单

序号	设备名称	型号	制造厂家	可出租时间	国家及地区	备注
16	汽车式起重机	ZLJ5419QZ50V	中联重科	随时	俄罗斯特罗伊茨克	
17	汽车式起重机	QY25K5-1 (XZJ5328JQZ25K)	徐工集团	随时	俄罗斯 特罗伊茨克	
18	汽车式起重机	ZLJ5322JQZ30V	长沙中联	随时	俄罗斯雅罗斯拉夫尔	
19	自卸式起重机	5T	俄罗斯	随时	俄罗斯特罗伊茨克	
20	多功能施工升降 降机	SC200(烟囱施工)	河北廊坊凯博	随时	俄罗斯特罗伊茨克	
21	多功能施工升降 降机	SC200(水塔施工)	河北廊坊凯博	随时	俄罗斯特罗伊茨克	
22	施工升降机	SC200	河北廊坊凯博	随时	俄罗斯特罗伊茨克	
联系人: 牟善铸 电话: 15004501757 E-MAIL: mushanzhu@163.com 其他联系方式可咨询中电建协施工机械专业委员会						

## 石家庄安捷联运有限公司

### 境外可出租起重机械清单

序号	设备名称	型号	制造厂家	可出租时间	国家及地区	备注
1	汽车吊	QY160V	中联	随时	巴基斯坦	
2	汽车吊	QY70V	中联	随时	巴基斯坦	
3	汽车吊	QY70V	中联	随时	巴基斯坦	
4	汽车吊	QY55V	中联	随时	巴基斯坦	
5	汽车吊	QY55V	中联	随时	巴基斯坦	
6	汽车吊	QY55	中联	随时	巴基斯坦	
联系人: 许德海 联系电话: 15831130443 E-MAIL: ajlycw@sina.com 其他联系方式可咨询中电建协施工机械专业委员会						





中国电建集团山东电建一公司

境外可出租起重机械清单

序号	设备名称	型号	制造厂家	可出租时间	国家及地区	备注
1	附着自升塔式起重机	FZQ1650	山东丰汇设备技术有限公司	长期	巴基斯坦萨希瓦尔	
2	门式起重机	MDG40/10-42A3	山东丰汇设备技术有限公司	长期	巴基斯坦萨希瓦尔	
3	门式起重机	MDG40/10-42A3	山东丰汇设备技术有限公司	长期	巴基斯坦萨希瓦尔	
4	门式起重机	MDG40/10-42A3	山东丰汇设备技术有限公司	长期	巴基斯坦萨希瓦尔	
5	门式起重机	MDG40/10-42A3	山东丰汇设备技术有限公司	长期	巴基斯坦萨希瓦尔	
6	塔式起重机	STT293	抚顺建筑机械科技有限公司	长期	巴基斯坦萨希瓦尔	
7	门式起重机	MDG40/10-42A3	山东丰汇设备技术有限公司	长期	印度巴考	
8	门式起重机	MDG40/10-42A3	山东丰汇设备技术有限公司	长期	印度巴考	
9	门式起重机	MDG40/10-42A3	山东丰汇设备技术有限公司	长期	印度塔尔万迪	
10	门式起重机	MDG30/10-32A3	山东丰汇设备技术有限公司	长期	印度塔尔万迪	
11	门式起重机	MDG30/10-32A3	山东丰汇设备技术有限公司	长期	印度塔尔万迪	
12	施工升降机	SC200/200	山东丰汇设备技术有限公司	长期	巴基斯坦萨希瓦尔	

联系人: 杨政 电话: 18615198327 0531-81793929

E-MAIL: yz@sepcol.com

其他联系方式可咨询中电建协施工机械专业委员会



达丰中国境外可出租起重机械清单

序号	设备名称	型号	制造厂家	可出租时间	国家及地区	备注
1	塔式起重机	M125-50t	沈阳三洋	随时	印尼爪哇岛	2台
2	塔式起重机	ST8075-50t	抚顺永茂	随时	印尼爪哇岛	2台
3	塔式起重机	STT553-24t	抚顺永茂	随时	印尼爪哇岛	3台
4	塔式起重机	TC7052-25t	中联	随时	印尼爪哇岛	1台
5	塔式起重机	Q7022-16t	徐工	随时	印尼加里曼丹岛	3台
6	塔式起重机	ST7027-16t	抚顺永茂	随时	印尼爪哇岛	1台
7	塔式起重机	Q7022-16t	徐工	随时	印尼爪哇岛	3台
8	塔式起重机	TC6517B-10t	中联	随时	印尼爪哇岛	7台
9	塔式起重机	Q6022-12t	徐工	随时	印尼爪哇岛	4台
10	塔式起重机	Q7030-16t	徐工	随时	印尼爪哇岛	1台
11	塔式起重机	Q5522-12t	徐工	随时	印尼爪哇岛	2台
<p>联系人：张迎春 电话：18939906897 E-MAIL:stefaniezhang@tathongchina.com 其他联系方式可咨询中电建协施工机械专业委员会</p>						



中国电建集团湖北工程有限公司

境外可出租起重机械清单

序号	设备名称	型号	制造厂家	可出租时间	国家及地区	备注
1	履带式起重机	999/250T	美国马尼托瓦克公司	随时	伊拉克	
2	履带式起重机	P&H7150/150T	日本神钢制造厂	随时	伊拉克	
3	履带式起重机	SCC500E/50T	上海三一科技有限公司	随时	伊拉克	
4	履带式起重机	KH700-2/150T	抚顺挖掘机厂	随时	伊拉克	
5	履带式起重机	M250/272T	美国马尼托瓦克公司	随时	伊拉克	
6	履带式起重机	SCC2500	上海三一科技有限公司	随时	伊拉克	
7	履带式起重机	SCC508B/50T	上海三一科技有限公司	随时	伊拉克	
8	110t 塔机	ZSC80305	南京中昇	随时	巴基斯坦	
9	履带式起重机	LS368RH/250T	日本住友建机公司	随时	巴基斯坦	
10	履带式起重机	XGC75/75T	徐工集团工程机械股份有限公司	随时	巴基斯坦	
11	80t 塔机	ZSC70240/80T	南京中昇建机	随时	巴基斯坦	
<p>联系人: 柯海涛 联系电话: 13554507061 027-86650845            联系人: 朱筱麟 联系电话: 15994254383 027-86650845            E-MAIL:1298985018@qq.com            其他联系方式可咨询中电建协施工机械专业委员会</p>						



中国能建集团湖南火电建设有限公司

境外可出租起重机械清单

序号	设备名称	型号	制造厂家	可出租时间	国家及地区	备注
1	40t 平臂吊	FHTT730/90m	山东丰汇设备技术有限公司	随时	迪拜	
2	龙门式起重机	MDG40t/42m	山东丰汇设备技术有限公司	随时	迪拜	
3	外用附墙升降机	SC200/200 H=96m	廊坊凯博建设机械科技有限公司	随时	迪拜	
<p>联系人: 朱莹 联系电话: 13973313970 E-MAIL: 13973313970@126.com 其他联系方式可咨询中电建协施工机械专业委员会</p>						

中国能建集团东北电力第一工程有限公司

境外可出租起重机械清单

序号	设备名称	型号	制造厂家	可出租时间	国家及地区	备注
1	塔式起重机	QTS-31500/125t	鞍山铁塔厂	长期	菲律宾	
2	履带式起重机	CKE—2500 250t×4.0m	日本神冈	长期	菲律宾	
3	履带式起重机	QUY—50A 50t×3.7m	抚顺挖掘机机械厂	长期	菲律宾	
4	履带式起重机	QUY—70 70t×3.7m	抚顺工程机械厂	长期	菲律宾	
5	塔式起重机	STT553B/25t	抚顺永茂建筑机械有限公司	长期	菲律宾	
6	塔式起重机	ST7027/16t	抚顺永茂建筑机械有限公司	长期	菲律宾	
7	施工升降机(施工电梯)	SC200/200	廊坊凯博建设机械公司	长期	菲律宾	
8	施工升降机(施工电梯)	SC200/200	廊坊凯博建设机械公司	长期	菲律宾	
<p>联系人: 贺怀鹏 电话: 15041399476 E-MAIL: hehuai peng8888@163.com 其他联系方式可咨询中电建协施工机械专业委员会</p>						





# 设备动态/Equipment Dynamic



## 中国电建集团河北工程有限公司

### 境外可出租起重机械清单

序号	设备名称	型号	制造厂家	可出租时间	国家及地区	备注
1	40t/42m 龙门吊	MDG40/10T-42M	山东丰汇	随时	巴基斯坦	2台
2	18t 平臂塔吊		山东丰汇	随时	巴基斯坦	1台
3	80t 平臂塔吊		山东丰汇	随时	巴基斯坦	1台
4	50t 履带吊	KH180-3	日立	随时	巴基斯坦	1台
5	100t 履带吊			随时	巴基斯坦	1台
6	650t 履带吊			随时	巴基斯坦	1台
7	25t 汽车吊			随时	巴基斯坦	1台
8	50t 汽车吊			随时	巴基斯坦	1台

联系人：王彦伟 电话：18031166192  
E-MAIL: hbdj107@163.com  
其他联系方式可咨询中电建协施工机械专业委员会

## 天津蓝巢特种吊装工程有限公司

### 境外可出租起重机械清单

序号	设备名称	型号	制造厂家	可出租时间	国家及地区	备注
1	履带吊	QUY250	抚挖	随时	巴基斯坦	
2	履带吊	QUY250	抚挖	随时	巴基斯坦	
3	履带吊	SCC6300	三一科技	随时	巴基斯坦	
4	履带吊	CKE2500	日本神钢	随时	伊拉克	
5	平臂吊	ZSC70240	南京中昇	随时	伊拉克	

联系人：蔺伊 电话：13752273879  
E-MAIL: 94184331@qq.com  
其他联系方式可咨询中电建协施工机械专业委员会



# 设备动态/Equipment Dynamic



## 陕西宇宏新能源科技股份有限公司

### 境外可出租起重机械清单

序号	设备名称	型号	制造厂家	可出租时间	国家及地区	备注
1	400吨履带吊	QUY400	抚挖重工	随时	巴基斯坦	
2	70吨汽车吊	ZLJ5459JQZ70V	中联重科	随时	巴基斯坦	
3	90吨汽车吊	ZLJ5551JQZ90V	中联重科	随时	巴基斯坦	
4	牵引车	德龙 2000	陕汽重卡	随时	巴基斯坦	
5	3桥炮车	3桥	/	随时	巴基斯坦	
6	50T汽车吊	ZLJ5419JQZ50V	中联重科	随时	约旦	
7	55T汽车吊	ZLJ5421JQZ55V	中联重科	随时	约旦	
8	55T履带吊	ZCCD550H	中联重科	随时	约旦	
9	150T履带吊	SCC1500C	三一科技	随时	约旦	
10	250T履带吊	QUY250	抚挖重工	随时	约旦	
11	250T履带吊	QUY250-1	抚挖重工	随时	约旦	
12	50T汽车吊	ZLJ5419JQZ50V	中联重科	随时	菲律宾	
13	55T履带吊	SCC550C	三一科技	随时	菲律宾	
14	60T履带吊	H230-3	日立	随时	菲律宾	
15	70T履带吊	SCC70	三一科技	随时	菲律宾	
16	150T履带吊	QUY150A	抚挖重工	随时	菲律宾	
17	260T履带吊	QUY260	中联重科	随时	菲律宾	
18	260T履带吊	QUY260	中联重科	随时	菲律宾	

联系人：邓英 联系电话：13991317258

E-MAIL: yuhongjianj@163.com

其他联系方式可咨询中电建协施工机械专业委员会



中国能建集团浙江火电建设有限公司

可出租起重机械清单

序号	设备名称	型号	制造厂家	可出租时间	目前地点	备注
1	塔式起重机	FZQ2400-100	郑州科润	随时	江西新余	
2	塔式起重机	FZQ2000-80	郑州科润	随时	浙江宁波	2台
3	塔式起重机	QTZ630/32t	中联重科	随时	浙江绍兴	动臂变幅塔机
4	塔式起重机	QTZ315	江麓	随时	宁波	4台
5	门式起重机	MDG40/10-42	华业钢构	随时	河南南阳	1台
6	门式起重机	MDG40/10-42	华业钢构	随时	浙江宁波	3台
7	门式起重机	MDG40/10-42	昆明	随时	昆明	
8	门式起重机	MDG40/10-42	昆明	随时	广西贺州	2台
9	履带起重机	LR1750	LIEBHER R	随时	湖南永州	超起塔式 91m+84m
10	履带起重机	CC2500-1	DEMAG	随时	昆明	
11	履带起重机	LR1400/2	LIEBHER R	随时	山东荣成核电	
12	履带起重机	SCC4000	三一	随时	浙江舟山	
13	履带起重机	CKE2500	日本神钢	随时	上海港	
14	履带起重机	250t	DEMAG	随时	昆明	
15	履带起重机	50t	日本进口、 三一、抚挖	随时	浙江、江西、 昆明	15台

联系人:

宁波: 徐俊烽 13957541233 E-MAIL: 216502989@qq.com

杭州: 程建棠、童文斌 0571-51214219 E-MAIL: 171278189@qq.com

其他联系方式可咨询中电建协施工机械专业委员会



中国能建集团广东火电力特工程机械有限公司

可出租起重机械清单

序号	设备名称	型号	制造厂家	可出租时间	目前地点	备注
1	50t 履带起重机	QUY50	辽宁抚挖重工机械	长期	广州	2
2	55t 履带起重机	ZCC550	中联重科股份有限公司	长期	广州	5
3	150t 履带起重机	CCH1500-3	IHI 石川岛	长期	广州	1
4	150t 履带起重机	CCH-1500-HD	IHI 石川岛	长期	广州	1
5	260t 履带起重机	QUY260	中联重科股份有限公司	长期	广东	1
6	300t 履带起重机	M2250	马尼托沃克起重机集团	长期	海南	1
7	300t 履带起重机	M250S-2	马尼托沃克起重机集团	长期	海南	1
8	300t 履带起重机	SCC2800	液压履带式起重机	长期	东莞	1
9	350t 履带起重机	4600S-5	马尼托沃克起重机集团	长期	东莞	2
10	680t 履带起重机	4600-83ringer	马尼托沃克起重机集团	长期	广西	1
11	350t 履带起重机	SCC350A	三一重工股份有限公司	长期	广州	2
12	400t 履带起重机	SCC4000/A	三一重工股份有限公司	长期	广州	1
13	400t 履带起重机	SCC4000/B	三一重工股份有限公司	长期	深圳	1
14	400t 履带起重机	SCC4000/C	三一重工股份有限公司	长期	深圳	1
15	600t 履带起重机	CC2800-1	德马格起重机械有限公司	长期	茂名	1
16	630t 履带起重机	SCC6300	三一重工股份有限公司	长期	南通	1
17	900t 履带起重机	SCC9000	三一重工股份有限公司	长期	广州	1

联系人：刘卫民 联系电话：13423600150  
E-MAIL: 39753418@qq.com  
其他联系方式可咨询中电建协施工机械专业委员会





# 设备动态/Equipment Dynamic



## 中国能建集团广东火电力特工程机械有限公司

### 可出租起重机械清单

序号	设备名称	型号	制造厂家	可出租时间	目前地点	备注
18	160t 履带起重机	SCC16000	三一重工股份有限公司	长期	南通	1
19	150t 汽车式起重机	TG-1500E	日本多田野	长期		1
20	500T 汽车式起重机	中联 ZLJ5961JQ500	全地面起重机	长期		1
21	80t 塔式起重机	FZQ-2000 II	上海电力机械	长期		3
22	80t 塔式起重机	STT2200	永茂建机	长期		4
23	140t 塔式起重机	MK1200D	法福克起重机	长期		1
24	140T 塔式起重机	QTZ2500	上海电力机械	长期		1
25	850t 塔式起重机	34PT8552wt	美国	长期		1
26	3600t 塔式起重机	TLJ-200	上海同力	长期		1
联系人: 刘卫民 联系电话: 13423600150 E-MAIL: 39753418@qq.com 其他联系方式可咨询中电建协施工机械专业委员会						

## 中国能建集团广西水电工程局有限公司

### 可出租起重机械清单

序号	设备名称	型号	制造厂家	可出租时间	目前地点	备注
1	格鲁夫起重机	GTK1100-1	马尼托瓦克起重集团德国工厂	随时	国内及国外	最大起重量1100吨
2	牵引汽车	天将雄狮 TGS40.540	德国曼商用车股份有限公司奥地利厂	随时	国内及国外	两辆
联系人: 庞惠声 电话: 15077169027 E-MAIL: pangxie-011@qq.com 其他联系方式可咨询中电建协施工机械专业委员会						



上海电力建设有限责任公司

可出租起重机械清单

序号	设备名称	型号	制造厂家	可出租时间	目前地点	备注
1	50t 履带吊	KH-180/50t-E	日本日立	长期	上海	
2	50t 履带吊	住友 -LS-118/50t-C	日本日立	长期	上海闵行	
3	50t 履带吊	KH-180/50t-G	日本日立	长期	上海海滨	
4	150t 履带吊	神钢-7150/150t	日本神钢	长期	上海海滨	
5	260T 履带吊	SCC2500/260t	三一重工	长期	上海奉贤	
6	280T 履带吊	LR-1280/280t	利勃海尔	长期	上海燃机	
7	450t 履带吊	QUY450/450t	徐工	随时	上海本部	
8	750t 履带吊	LR1750/750t	利勃海尔	长期	福建罗源湾	
9	门式起重机	10t/22m		长期	上海	
10	门式起重机	20t/10t/32m		长期	上海	
11	门式起重机	40t/42m		长期	上海	
12	门座式起重机	DMQ540/30t		长期	上海	
13	门式起重机	40t/42m	上海机械厂	随时	上海	
14	门式起重机	20t/42m	上海机械厂	随时	上海	
15	140t 塔式起重机	QTZ2500/140t		长期	上海	
16	200/100 吨液压提升装置	LSD2000/1000	柳工	长期	上海	
17	施工升降机	SCD-200/200VA	上海宝达	长期	福建罗源湾	
18	内燃平衡重式叉车	CPCD70/100	合力	长期	上海	
联系人: 武荣波 电话: 15618607680 E-MAIL: fei251ya@163.com 其他联系方式可咨询中电建协施工机械专业委员会						



中国能建集团湖南火电建设有限公司

可出租起重机械清单

序号	设备名称	型号	制造厂家	可出租时间	目前地点	备注
1	800t 履带吊	ZCC9800W	中联重科	长期	湖南省郴州	
2	750t 履带吊	M18000	马尼托瓦克	长期	黑龙江大庆	
3	450t 履带吊	CC2500	德马格	长期	黑龙江大庆	
4	400t 履带吊	SCC4000	上海三一	长期	山西运城	
5	260t 履带吊	SCC2600A	上海三一	长期	湖南永州	
6	250t 履带吊	CKE2500	日本神钢	长期	福建漳州	
7	250t 履带吊	CKE2500	日本神钢	长期	广东新会	
8	50t 履带吊	QUY50C1	抚顺挖机	长期	新疆哈密	
9	50t 塔式起重机(圆筒吊)	FZQ-1250	上海电力机械厂	长期	湖南株洲/新疆哈密	
10	25t 建筑吊	TC7052/90m	中联	长期	福建漳州	
11	25t 建筑吊	TC7052/126m	中联	长期	海南文昌	
12	110t 附壁吊	FZQ2400	郑州科润	长期	广东新会	
13	80t 附壁吊	FZQ2000Z	郑州科润	长期	湖南株洲	
14	80t 平臂吊	QTZ2000 (ZSC70240)	中昇建机	长期	新疆北山	
15	80t 平臂吊	QTZ2000 (ZSC70240)	中昇建机	长期	湖南永州	
16	40t 平臂吊	ZSC800	中昇建机	长期	西藏拉萨	
17	龙门式起重机	MQ60t/42m	自制	长期	湖南株洲	3台
<p>联系人: 朱莹 联系电话: 13973313970 E-MAIL: 13973313970@126.com 其他联系方式可咨询中电建协施工机械专业委员会</p>						



# 设备动态/Equipment Dynamic



## 中国能建集团湖南火电建设有限公司

### 可出租起重机械清单

序号	设备名称	型号	制造厂家	可出租时间	目前地点	备注
18	龙门式起重机	MDG40t/42m	山东丰汇	长期	新疆哈密/江西丰城/广东揭东	
19	100t 汽车吊	QY100H-3	中联重科	长期	湖南永州	
20	50t 汽车吊	STC500	三一	长期	广东新会	
21	50t 汽车吊	QY50K	徐工	长期	福建漳州	
22	50t 汽车吊	QY50V	中联重科浦沅分公司	长期	广东新会	
23	35t 汽车吊	QY35K	徐工	长期	广西防城港	
24	液压提升装置	GYT-100D/400t	国电电力建设研究所	长期	湖南株洲	
25	液压提升装置	GYT-200D	柳州欧维姆	长期	湖南株洲	
联系人: 朱莹 联系电话: 13973313970 E-MAIL: 13973313970@126.com 其他联系方式可咨询中电建协施工机械专业委员会						

## 中国能建集团黑龙江能源建设有限公司

### 可出租起重机械清单

序号	设备名称	型号	制造厂家	可出租时间	目前地点	备注
1	附着自升塔式起重机	FZQ2000Z	郑州科润	长期	山东沾化	
2	龙门式起重机	KC50-42B	俄罗斯	长期	哈尔滨	
3	龙门式起重机	KC5042B/50T	俄罗斯	长期	哈尔滨	
4	塔式起重机	QTZ630B	辽源市东岳建筑机械厂	长期	哈尔滨	
联系人: 牟善铸 电话: 15004501757 E-MAIL: mushanzhu@163.com 其他联系方式可咨询中电建协施工机械专业委员会						





# 设备动态/Equipment Dynamic



## 中国电建集团湖北工程建设公司

### 可出租起重机械清单

序号	设备名称	型号	制造厂家	可出租时间	目前地点	备注
1	100t 附臂吊	FZQ2400t.m A4/100T	郑州科润机电工程有限公司	随时	湖北武汉	
2	63t 附臂吊	FZQ1380	山东丰汇	随时	湖北武汉	
3	履带吊起重机	LR1400/2 400T	德国利勃海尔公司	随时	湖北武汉	
4	履带吊起重机	LR1400/ 400T	利勃海尔爱茵根起重厂	随时	湖北武汉	
<p>联系人: 柯海涛 联系电话: 13554507061 027-86650845            联系人: 朱筱麟 联系电话: 15994254383 027-86650845            E-MAIL:1298985018@qq.com            其他联系方式可咨询中电建协施工机械专业委员会</p>						

## 中国能建集团山西电建有限公司

### 可出租起重机械清单

序号	设备名称	型号	制造厂家	可出租时间	目前地点	备注
1	附着式塔吊	FZQ1380	山东丰汇	随时	山西大同	
2	附着式塔吊	ZSC70240	中昇建机	随时	山西保德	
3	附着式塔吊	FZQ2000Z	郑州科润	随时	山西长治	
4	附着式塔吊	FZQ2400	郑州科润	随时	山西长治	
5	塔式起重机	MC230/10T	波坦	随时	山西大同	
6	塔式起重机	MC230/10T	波坦	随时	山西大同	
7	塔式起重机	MC320K16/16T	波坦	随时	山西大同	
<p>联系人: 金勇 联系电话: 13453111208            张金胜联系电话: 18335133728            E-MAIL:worksx@163.com            其他联系方式可咨询中电建协施工机械专业委员会</p>						



中国电建集团山东电建一公司

可出租起重机械清单

序号	设备名称	型号	制造厂家	可出租时间	目前地点	备注
1	附着自升塔式起重机	FZQ1380	山东丰汇设备技术有限公司	随时	新疆库尔勒	
2	附着自升塔式起重机	FZQ2200	山东丰汇设备技术有限公司	随时	新疆奇台	
3	动臂行走自升塔式起重机	FHTD800	山东丰汇设备技术有限公司	随时	山东济南	
4	附着自升塔式起重机	FZQ1650	山东丰汇设备技术有限公司	随时	山东济南	
5	附着自升塔式起重机	FHFZQ1700	山东丰汇设备技术有限公司	随时	河南驻马店	
6	炉顶式起重机	FHDTQ400	山东丰汇设备技术有限公司	随时	山东济南	
7	门式起重机	MDG40/10-42A3	山东电建一公司	随时	山东济南	
8	门式起重机	MDG40/10-42A3	山东电建一公司	随时	内蒙鄂尔多斯	
9	汽车式起重机	TG-500E	日本多田野(北工厂)	随时	山东济南	
10	汽车式起重机	NK-500E	日本加藤公司	随时	山东济南	
11	汽车式起重机	CKE2500	日本神钢	随时	江苏苏州	
12	汽车式起重机	CKE1800	日本神钢	随时	北京大兴	
13	履带式起重机	QUY50A	抚顺挖掘机厂	随时	山东济南	
<p>联系人: 杨政 电话: 18615198327 0531-81793929 E-MAIL: yz@sepcol.com 其他联系方式可咨询中电建协施工机械专业委员会</p>						



上海腾发建筑工程有限公司

可出租起重机械清单

序号	设备名称	型号	制造厂家	可出租时间	目前地点	备注
1	LL7500001	LR1750	德国利勃海尔	长期	华中	
2	LX6500001	XGC6500	徐工	长期	华中	
3	LL4000001	LR1400/2	德国利勃海尔	长期	华东	
4	LL4000003	LR1400	德国利勃海尔	长期	华东	
5	LD4000001	CC2400-1	美国特雷克斯	长期	华东	
6	LS3000001	SCC3000WE	三一重工	长期	华东	
7	LS3000003	SCC3000WE	三一重工	长期	华东	
8	LS3000004	SCC3000WE	三一重工	长期	华东	
9	LH2800001	SCX2800-2	日立住友	长期	华东	
10	LH2800003	SCX2800-2	日立住友	长期	华东	
11	LH2500009	SCX2500	日立住友	长期	东北	
12	LH2500010	SCX2500	日立住友	长期	东北	
13	LH2500011	SCX2500	日立住友	长期	华东	
14	LP1600002	QUY160	中联重科	长期	华东	
15	LF1200001	QUY120	辽宁抚挖	长期	华东	
16	LP1000001	QUY100	中联重科	长期	东北	
17	LX7500001	XGC750	徐工	长期	华中	

联系人: 谢立井 电话: 13917430530

E-MAIL: xielj@tengfa.com

其他联系方式可咨询中电建协施工机械专业委员会



上海腾发建筑工程有限公司

可出租起重机械清单

序号	设备名称	型号	制造厂家	可出租时间	目前地点	备注
18	LX750003	XGC750	徐工	长期	华中	
19	QD5000003	AC500-2	德玛格	长期	华东	
20	QL3000005	LTM1300	德国利勃海尔	长期	华东	
21	QF1100003	ATF110-5	日本多田野	长期	华东	
22	QF1100004	ATF110-5	日本多田野	长期	华东	
23	QPO500021	QY50V	中联重科	长期	华东	
24	QP0500024	QY50V	中联重科	长期	华东	
25	QP0500025	QY50V	中联重科	长期	华东	
26	QP0500026	QY50V	中联重科	长期	华东	
27	QP0500032	QY50V	中联重科	长期	华东	
28	QP0500034	QY50V	中联重科	长期	华东	
29	QP0500035	QY50V	中联重科	长期	华东	
30	QP0500036	QY50V	中联重科	长期	华东	
31	QP0500037	QY50V	中联重科	长期	华东	
32	QP0250027	QY25V	中联重科	长期	华东	
33	QP0250029	QY25V	中联重科	长期	华东	
34	QP0250030	QY25V	中联重科	长期	华东	

联系人: 谢立井 电话: 13917430530

E-MAIL: xielj@tengfa.com

其他联系方式可咨询中电建协施工机械专业委员会



北京正和工程装备服务股份有限公司

可出租起重机械清单

序号	设备名称	型号	制造厂家	可出租时间	目前地点	备注
1	塔式起重机	M1280D-100t	上海法福克起重工程设备有限公司	随时	华南	
2	塔式起重机	D1100-63t	中联重科股份有限公司	随时	华东	
3	塔式起重机	M125/75-50t	沈阳三洋建筑机械有限公司	随时	华东	
4	塔式起重机	L630-50t 动臂	中联重科股份有限公司	随时	华北	
5	塔式起重机	K80/115-32t	沈阳三洋建筑机械有限公司	随时	北京	
6	塔式起重机	D800-42t	中联重科股份有限公司	随时	华东	
7	塔式起重机	K500L-32t 动臂	上海法福克起重工程设备有限公司	随时	华东	
8	塔式起重机	L500-32t 动臂	中联重科股份有限公司	随时	华北	
9	塔式起重机	S650-32t	沈阳三洋建筑机械有限公司	随时	北京	
10	塔式起重机	S560-25t	沈阳三洋建筑机械有限公司	随时	北京	
11	塔式起重机	TC7052-25t	中联重科股份有限公司	随时	华南	
12	塔式起重机	S315-16t	沈阳三洋建筑机械有限公司	随时	北京	
13	塔式起重机	TC7030-12t	中联重科股份有限公司	随时	华南	
14	塔式起重机	TC6517B-10t	中联重科股份有限公司	随时	华东	

联系人：杨士江 电话：13911728385

E-MAIL:ysj@zenhe.com.cn

其他联系方式可咨询中电建协施工机械专业委员会





中国化学工程重型机械化公司可出租起重机械清单

序号	设备名称	型号	制造厂家	可出租时间	目前地点	备注
1	1000吨履带式起重机	CC5800	TEREX-DEMAG	长期	安徽阜阳	
2	600吨履带式起重机	CC2800-1	TEREX-DEMAG	长期	辽宁大连	
3	260吨履带式起重机	QUY260	徐工	长期	哈尔滨	
4	160吨履带式起重机	QUY160	中联	长期	哈尔滨	
5	160吨履带式起重机	QUY160	中联	长期	辽宁沈阳	
<p>联系人: 刘宏新 电话: 13901159480 E-MAIL:lhx13901159480@qq.com 其他联系方式可咨询中电建协施工机械专业委员会</p>						

达丰中国可出租起重机械清单

序号	设备名称	型号	制造厂家	可出租时间	目前地点	备注
1	塔式起重机	ST7027-16t	抚顺永茂	长期	中国	
2	塔式起重机	ST7030-12t	抚顺永茂	长期	中国	
3	塔式起重机	STL420-24t	抚顺永茂	长期	中国	
4	塔式起重机	STT553-24t	抚顺永茂	长期	中国	
5	塔式起重机	STL720-32t	抚顺永茂	长期	中国	
6	塔式起重机	M125-50t	沈阳三洋	长期	中国	
7	塔式起重机	ST8075-50t	抚顺永茂	长期	中国	
8	塔式起重机	STT2200-80t	抚顺永茂	长期	中国	
9	塔式起重机	STT3330-160t	抚顺永茂	长期	中国	
<p>联系人: 张迎春 联系电话: 18939906897 E-mail: stefaniezhang@tathongchina.com 其他联系方式可咨询中电建协施工机械专业委员会</p>						



石家庄安捷联运有限公司

可出租起重机械清单

序号	设备名称	型号	制造厂家	可出租时间	目前地点	备注
1	80吨塔机	ZSC70240	中昇	随时	甘肃	国内
2	汽车吊	50吨	徐工	随时	石家庄	国内
3	汽车吊	50吨	中联	随时	内蒙古	
<p>联系人: 赵江 联系电话: 13703298629 E-MAIL: ajlycw@sina.com 其他联系方式可咨询中电建协施工机械专业委员会</p>						

中国电建集团河南工程公司

可出租起重机械清单

序号	设备名称	型号	制造厂家	可出租时间	目前地点	备注
1	125t塔吊	DBQ4000	吉林水工机械厂	长期	新疆五彩湾	
2	120T动臂风电塔吊	FZQ1500TM	郑州科润	长期	河南郑州	
3	80吨附臂吊	FZQ2000	郑州科润	长期	河南平顶山	
4	63吨附着吊	FZQ1380/63t	山东丰汇	长期	内蒙锡林郭勒	
5	80吨履带吊	宇通 QUY-80	郑州宇通	长期	河南许昌	
6	80吨履带吊	宇通 QUY-80	郑州宇通	长期	天津	
<p>联系人: 冯清涛 电话: 18939516100 其他联系方式可咨询中电建协施工机械专业委员会</p>						



# 设备动态/Equipment Dynamic



## 泉州宏源建筑机械租赁有限公司可出租起重机械清单

序号	设备名称	型号	制造厂家	可出租时间	国家及地区	备注
1	汽车吊	QAY16	中联重科	随时	福建省	省内
2	汽车吊	QAY25	中联重科	随时	福建省	省内
3	汽车吊	QAY50	中联重科	随时	福建省	省内
4	汽车吊	QAY65	中联重科	随时	福建省	省内
5	汽车吊	QAY70	中联重科	随时	福建省、省外	
6	汽车吊	QAY80	中联重科	随时	福建省、省外	
7	汽车吊	QAY90	中联重科	随时	福建省、省外	
8	汽车吊	QAY130	中联重科	随时	福建省、省外	
9	汽车吊	QAY150	中联重科	随时	福建省、省外	
10	汽车吊	QAY180	中联重科	随时	福建省、省外	
11	汽车吊	QAY220	中联重科	随时	福建省、省外	
12	汽车吊	QAY260	中联重科	随时	福建省、省外	
13	汽车吊	QAY350	中联重科	随时	福建省、省外	
14	汽车吊	QAY500	中联重科	随时	福建省、省外	
15	履带吊	QUY130	中联重科	随时	福建省、省外	
16	履带吊	QUY180	中联重科	随时	福建省、省外	
17	履带吊	QUY200	中联重科	随时	福建省、省外	
18	履带吊	QUY260	中联重科	随时	福建省、省外	
19	履带吊	QUY350	中联重科	随时	福建省、省外	
20	履带吊	QUY500	中联重科	随时	福建省、省外	
21	履带吊	QUY650	中联重科	随时	福建省、省外	
22	履带吊	QUY800	中联重科	随时	福建省、省外	

联系人：邱尚苗 电话：13960444333

E-MAIL:QQ869907615

其他联系方式可咨询中电建协施工机械专业委员会



天津蓝巢特种吊装工程有限公司

可出租起重机械清单

序号	设备名称	型号	制造厂家	可出租时间	国家及地区	备注
1	履带吊	CKE2500	日本神钢	随时	青岛	
2	履带吊	CKE2500	日本神钢	随时	青岛	
3	履带吊	CKE2500	日本神钢	随时	青岛	
4	履带吊	CKE2500	日本神钢	随时	天津	
5	履带吊	CC1400	德马格	随时	兴安盟	
6	履带吊	CC1400	德马格	随时	山西吕梁	
7	履带吊	SCC4000	三一科技	随时	呼和浩特	
8	履带吊	SCC4000	三一科技	随时	云南文山	
9	履带吊	CC2500	德马格	随时	贵州	
10	履带吊	CC2500	德马格	随时	山东临沂	
11	履带吊	CC2800-1	德马格	随时	湖北鹤峰	
12	履带吊	SCC6300	三一科技	随时	山西运城	
13	风电塔吊	QLY1560	郑州新大方	随时	广西三江	
14	风电塔吊	QLY1560	郑州新大方	随时	江西吉安	
15	风电塔吊	ZSTL15850	南京中昇	随时	贵州	
16	风电塔吊	ZSTL15800	南京中昇	随时	河南泌阳	
17	平臂吊	ZSC70240	南京中昇	随时	陕西府谷	
联系人: 蔺伊 电话: 13752273879 E-MAIL: 94184331@qq.com 其他联系方式可咨询中电建协施工机械专业委员会						



### 中国电建集团河北工程有限公司

#### 可出租起重机械清单

序号	设备名称	型号	制造厂家	可出租时间	目前地点	备注
1	18t 平臂吊	STT293	永茂	随时	河北	
2	250t 履带吊	CKE2500	日本神钢	随时	湖北	
3	150t 履带吊	KOBELCO7150	日本神钢	随时	湖北	
4	250t 履带吊	KOBELCO7250	日本神钢	随时	湖北	
联系人: 尚立圣 电话: 1803116 6585 E-MAIL: 2823933852@qq.com 其他联系方式可咨询中电建协施工机械专业委员会						

### 中国电建集团贵州工程有限公司

#### 可出租起重机械清单

序号	设备名称	型号	制造厂家	可出租时间	目前地点	备注
1	塔式起重机	FZQ2000Z	郑机所	随时	国内	动臂变幅塔机
2	塔式起重机	FZQ2000Z	郑机所	随时	国内	动臂变幅塔机
3	塔式起重机	FZQ2000Z	郑机所	随时	国内	动臂变幅塔机
4	履带起重机	7300-2	日本神钢	随时	国内	塔式 60m+60m
5	履带起重机	CC-1400/250T	德玛格	随时	国内	塔式 54m+60m
联系人: 施剑 电话: 13984309460 E-MAIL: 438982578@qq.com 其他联系方式可咨询中电建协施工机械专业委员会						





**中国电力建设企业协会  
施工机械专业委员会**

**地址：**上海市徐汇区高邮路68号

**邮编：**200031

**电话：**021-64724698

**网址：**[xzw.cepca.org.cn](http://xzw.cepca.org.cn)

**邮箱：**[524876553@qq.com](mailto:524876553@qq.com)