



电力机械

2023年3—4月 (总第62期)

(内部资料 免费交流)

中国电力建设企业协会
施工机械专业委员会



XCA750

超级起重机领跑者

风电检修专用机型



全系起重机械产品：全地面起重机 汽车起重机 越野轮胎起重机 履带式起重机 塔式起重机 随车起重机

地址：中国徐州经济技术开发区驮蓝山路 26 号 邮编：221004

统一客服热线：400-110-9999

WWW.XCMG.COM



《电力机械》

编辑委员会

顾 问 李 斌 王 军
吴新琪 卢溅平

主 任 贾为国

副主任 崔昌洪

委 员 罗明全 罗彬红 田福兴
张永良 程建棠 谢为金
孙建华 罗 杰 艾爱国
王玉军 朱 辉

主 编 张玉杰

编 辑 许鸿霖

双 月 刊

2023年3-4月（总第62期）

主办 中国电力建设企业协会
施工机械专业委员会

编辑 施工机械专业委员会秘书处

地址 上海市徐汇区高邮路68号

邮编 200031

电话 021-64724698

网址 xzw.cepca.org.cn

邮箱 524876553@qq.com

目录 CONTENTS

产品介绍

XCA400 全地面起重机……………01

施工机械专业委员会动态

中国电力建设企业协会施工机械专委会“2023年起重机械安全及吊装技术管理培训班”在上海圆满闭幕…02

安全专栏

重型大跨度弧形管桁架单榀吊装关键技术……………04

设备动态

境外设备……………13

国内设备……………23



XCA400 全地面起重机

一、产品亮点

徐工 XCA400 全地面起重机适用于 2.0 兆瓦及以下风机运维、高层建筑吊装、大型石化及电厂建设吊装、轨道交通施工等典型工况作业。

超强起重性能：六节 72m 主臂，6-42m 固定副臂，12-78m 塔臂，最大额定起重力矩 12000KN.m，最大起升高度 145m，可用于 1.5MW-2.0MW 风电维修，风电检修工况，产品携带附件更多，安装方便效率更高，大幅度节省使用成本；

- 具备 55t、70t 两种工况状态，55t 工况可上牌；
- H 型支腿，行驶可拆卸式后固定支腿，场地适应性更强；
- 超起、平衡重等大型构件自拆卸技术，独创变幅副臂一键起落臂技术，整机拆装更加便捷；
- 行驶智能、越野高效：多模式驱动技术，分路况
- 实时智能控制，轴荷监控，行驶更安全；
- 动力强劲，转场性能优越：大吨位起重机单发动机系统，行驶转场高效安全；
- 采用 G 一代新型外观造型与人性化设计。



二、主要技术参数

类别	项目	单位	参数
主要参数	外形尺寸（长×宽×高）	mm	16730×3000×4000
	发动机型号	---	OM502LA. E3B/1
	额定功率/转速	kW/(r/min)	482.2/1800
	最大输出扭矩/转速	N. m/(r/min)	3000/1300
	最大爬坡能力	%	≥52
起升高度	最长主臂	m	71
	最长主臂+副臂	m	121
	最长主臂+变幅副臂	m	145
最大起重力矩	基本臂	kN. m	12348
	最长主臂	kN. m	9875

注：出于产品不断改进的需要，我们保留对产品型号、参数、配置进行变更的权利，恕不另行通知。



施工机械专业委员会动态/Network

中国电力建设企业协会施工机械专委会 “2023年起重机械安全及吊装技术管理培训班” 在上海圆满闭幕

2023年4月26日上午，由中国电力建设企业协会施工机械专业委员会主办，上海电力建设有限责任公司承办的“2023年起重机械安全及吊装技术管理培训班”在上海如期开班。有42家单位，共计98位学员参加了本次培训。



开班仪式由上海电力建设有限责任公司副总经理吴礼华同志致欢迎词。对参会学员表示热烈欢迎，并从上海地域优势、上海电建概况、人才战略等几方面作简要介绍。





施工机械专业委员会动态/Network

中国电力建设企业协会施工机械专业委员会会长，中国电建电力事业部副总经理，贾为国会长发表讲话，过去的几年新冠肺炎疫情全球肆虐，各行各业饱受冲击，严峻的疫情形势给我们带来的巨大挑战。此次培训，在施工机械专业委员会秘书处的精心筹备下，得到了两大电力建设集团的大力支持，得到了各电力施工企业的广泛响应，今天如期开班，来自各单位的领导、专家、学员济济一堂，令人振奋。在此向所有为之付出努力的各位领导、同仁表示衷心的感谢和崇高的敬意。代表中国电力建设企业协会对上海电力建设有限责任公司表示衷心的感谢！



培训历时3天，邀请了中国电力建设企业协会专家、徐工集团工程机械股份有限公司专家和上海市建科院教授从起重吊装吊具及地锚设计、吊梁设计与计算、海上风机安装技术研究与应用等方面进行精彩讲授。通过各位专家的详尽讲解，学员们对起重机械安全及吊装技术管理有了充分的了解和提高，培训内容受到了大家一致认可，学员们表示感受颇深、受益匪浅。



此次培训班在中电建协施工机械专业委员会的精心组织和上海电力建设有限责任公司的大力支持下圆满闭幕。



液压顶升装置进行燃发定子吊装的方案研究与应用

于斌 赵梅冬 李荣霞 赵忠阔

摘要：本文主要通过研究燃气轮机发电机组定子设备的就位特点，重点介绍利用液压顶升装置在紧凑型厂房进行燃发机组定子卸车和吊装就位的一体化方案，以及液压顶升装置在现场实际施工中的实际应用情况。采用液压顶升装置进行大件设备吊装时，具有吊装准备工作简单、地基要求低、结构尺寸小、操作方便、不需要附加在桥式起重机等额外机械设备上、没有附加钢结构等优点，比较适用于对起升高度要求不高的大件设备吊装就位或转移施工。

关键词：燃机发电机液压顶升装置定子吊装

0 引言

燃气轮机发电机组由于具有发电效率高、占地面积少、建设周期短、运行方式灵活、环境保护好、耗水量少等特点，近年来在国内应用越来越广泛。作为燃气轮机发电机组核心设备的燃机、发电机定子等大件设备吊装就位成为机组安装施工的重要研究课题。由于受燃发机组厂房占地面积小、结构紧凑、基础就位高度较低、厂房内行车等起重设备无法有效利用等条件限制，常规火电机组定子吊装方式不能适用于燃发机组的燃机、定子等大件设备吊装就位。因此，必须结合燃发机组定子吊装特点策划一种有别于常规火电机组定子吊装方式的新的吊装方法。

液压顶升装置是近年来从国外引进的一种较为新型的专用大型设备吊装工具，一般由多组（2、4、6、8组）液压顶升器、顶部承重钢结构、底部行走轨道组成，具有结构简单、组装调整方便、占用空间小、起重能力大、可以自行走、不依赖外部能源等特点，尤其适合在起升高度不高、空间狭小紧凑的环境下进行大件设备吊装工作。

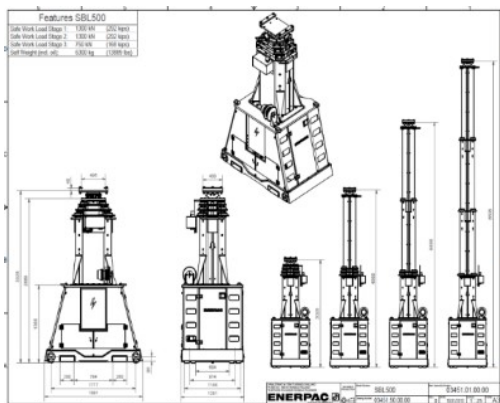


图 1：液压顶升装置的液压顶升器



图 2：液压顶升装置进行设备吊装

1 燃机机组发电机定子设备的吊装就位特点

1.1 吊装场地紧凑、狭窄

燃发机组主厂房一般较为低矮，并且厂房布局结构紧凑，以天津华电南疆热电二期 900MW 级燃机工程为例，主厂房总高度约为 27m，定子就位区域屋顶高度 15m，定子就位基础宽 6.35m，高 4.51m，



安全专栏/SafetyColumn

基础与周围立柱净间距不足4m（如图2），由于空间较小，在厂房主体结构施工完成后，基本不具备使用大型起重机械进行定子吊装的可能性。

1.2 无法借助厂房内行车等起重设备

燃发机组在设计时主厂房较为紧凑，在大型燃发机组中往往采用一拖二的方式，即一台燃气轮机带动两台发电机进行工作，因此在机组布局上不是采用一列纵向布局，燃气轮机与发电机不在同一纵向中心线上，一般只在燃气轮机上方设计一台大型行车，无法采用常规火电利用两台行车抬吊进行定子吊装的方案。

1.3 起升高度相对较低：

燃发机组定子基础上标高大大低于常规火电机组，以天津华电南疆热电二期900MW级燃机工程为例，定子基础上标高为4.51m，而常规火电300MW级工程基础高度一般都在12m以上。因此，在燃发机组定子吊装过程中定子的整体起升高度相对于常规火电机组大为降低。

1.4 外形尺寸和单体重量较大

燃发机组定子的外形尺寸和单体重量较大，天津华电南疆热电二期900MW级燃机工程定子外形尺寸为 $L \times W \times H = 8944\text{mm} \times 4708.3\text{mm} \times 4108\text{mm}$ ，运输重量260t。

1.5 周围建筑结构基本不具备缓建的可能性

燃发机组建设周期较短，相比常规火电机组建设周期缩短4-8个月，在一般施工过程中，缓建建筑结构对于整体工程建设的影响尤其明显，基本不可能为定子吊装这种单一施工项目采取较大范围的、影响工程整体进度的建筑结构缓建措施。

1.6 施工工期短

基于燃发机组建设整体周期较短，定子吊装工作要求尽可能快速完成，以便为后续工作开展创造条件。因此，燃发机组定子吊装施工工期要求比常规火电机组更加严格，一般吊装工期约4-5天。

2 采用液压顶升装置进行燃发机组定子吊装方案

2.1 施工方案

针对上述燃发机组定子吊装就位特点，经过反复研究对比，提出了采用液压顶升装置进行燃发机组定子吊装的方案：在定子基础两侧至厂房运输车辆入口处铺设双箱型滑移轨道，在滑移轨道上放置四台液压顶升器，在两侧滑移轨道相对位置的两台液压顶升器上附加一根承重梁，使四台液压顶升器两两一组，形成两组门架形式的液压顶升装置。在每根承重梁上方放置两个可沿承重梁纵向滑动的滑移鞍座，每个滑移鞍座上吊挂一根钢丝绳圈绳，作为起吊钢丝绳。

在起吊定子时，运输车辆直接倒入液压顶升装置承重梁下方，利用液压提升装置将定子吊起，待运输车辆撤离后，液压顶升装置自行行走至靠近基础位置时停止，再次起升定子，直到定子下面超过定子基础上面为止，然后液压顶升装置自行行走至定子就位位置，液压顶升装置下降将定子就位。

安全专栏/SafetyColumn

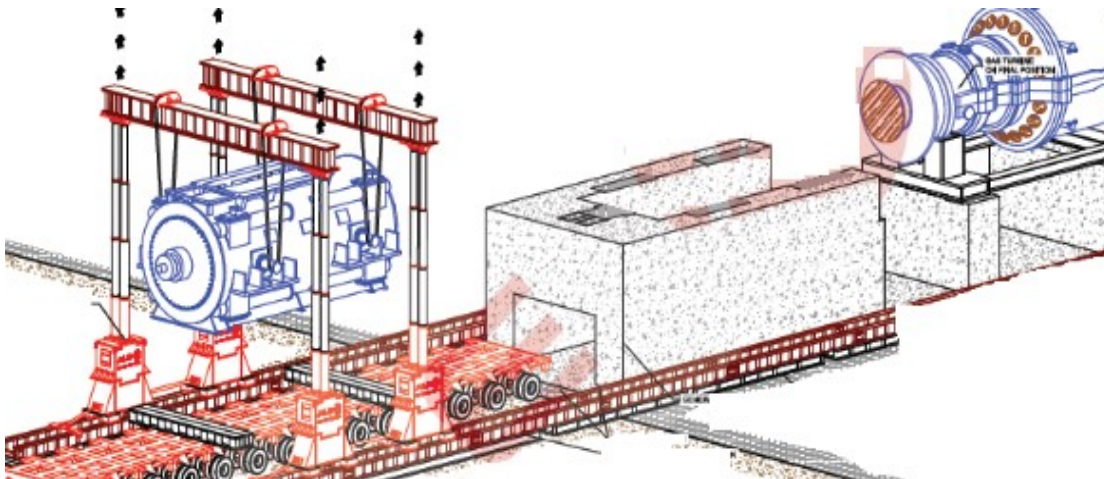


图 4：液压顶升装置进行燃发定子吊装示意图 1

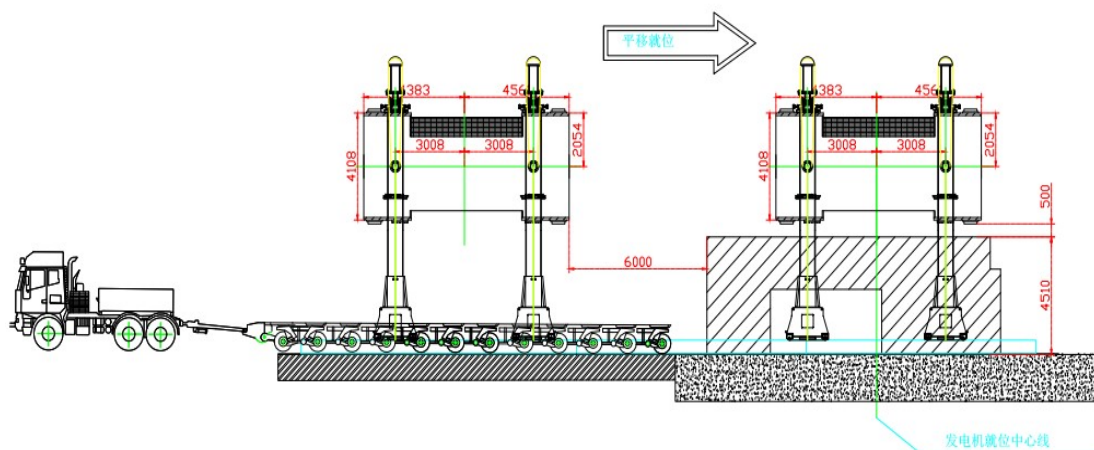


图 5：液压顶升装置进行燃发定子吊装示意图 2

2.2 液压顶升装置吊装燃发机组定子的主要优点

2.2.1 液压顶升装置结构紧凑、占地面积小，定子基础与周围建筑物之间只要能够有铺设双箱型滑移轨道的间距，就可以使用液压顶升装置，不需要进行周围建筑结构的缓建，尤其适合在紧凑、狭窄空间进行定子等大件设备吊装作业。。

2.2.2 液压顶升装置起吊能力大，自带动力，可以自行行走，在满足定子吊装条件的同时，不用额外提供外接大功率动力电源，不需要将起升装置附加在行车上，对周边环境影响较小，基本不影响其他区域的正常施工工作。



安全专栏/SafetyColumn



图 6：液压顶升装置牵引行走油缸

2.2.3 通过采用双箱型滑移轨道设计，有效增大了轨道与地基的接触面，降低了设备对地基强度的要求。



图 7：双箱型滑移轨道

2.2.4 通过采用滑移鞍座，可以在承重梁上较为方便的进行起吊钢丝绳的间距调整，能够保证钢丝绳垂直受力，提高了钢丝绳的承载力，同时解决了钢丝绳与承重梁之间的棱角防护问题，极大的提高了钢丝绳的使用安全性。

安全专栏/SafetyColumn



图 8：滑移鞍座

2.2.5 双箱型滑移轨道中心间距可调整，轨道中心间距最大可达到 12m，轨道最小极限内间距可到 0m，适应性高，使用比较灵活。

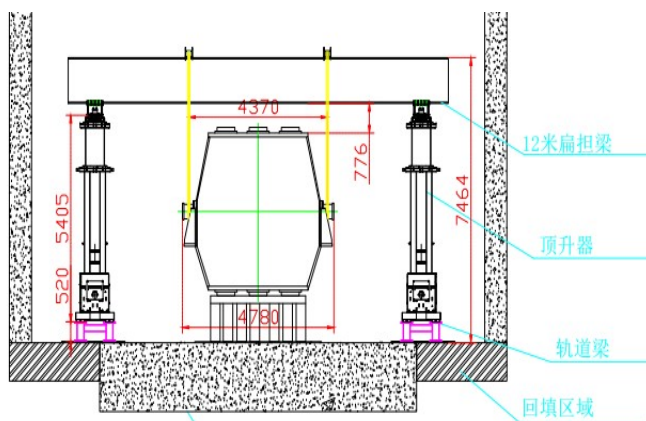


图 9：液压顶升装置起吊示意图

2.2.6 由四台液压顶升器以及两根承重横梁组成液压提升装置，每两个液压缸与一根承重横梁组成一套门架机构，两套门架机构两侧通过两根连接梁连接，连接梁可根据现场实际条件进行调整长短，从而保证了两套机构间距满足不同定子的吊装要求。

2.2.7 用四台液压顶升器共同完成起吊作业，既可以在起吊时同步进行四台液压顶升器起升或下降，也可进行单台液压顶升器调整，当定子起吊过程中倾斜时，可以比较方便的进行各顶升器的高度调整，保证各液压顶升器受力均衡。

2.2.8 整套液压顶升装置结构简单，安装拆除较为方便，安装过程高空作业极少，可以在施工现场快速组装、快速撤除，提高施工效率。



安全专栏/SafetyColumn



图 10：门架机构连接梁

3 液压顶升装置起吊定子的方案实施

3.1 地基处理

对运输车行走区域及吊装系统轨道铺设区域地基进行处理，保证坚实平整，坡度小于 1% (0.57°)，地耐力不小于 25t/m²，同时，在地面铺设 $\delta = 20\text{mm}$ 钢板。



图 11：吊装区域地基回填



图 12：滑移轨道铺设区域地面测平

3.2 双箱型滑移轨道铺设

用 50t 汽车起重机将双箱型滑移轨道铺设在发电机基础两侧，相邻两根轨道之间采用螺栓连接，保持两侧轨道标高一致、前后水平度一致，且均与发电机基础中心线平行。



安全专栏/SafetyColumn



图 13：滑移轨道铺设



图 14：滑移轨道找平、找正

3.3 液压顶升器分组安装

用 50t 汽车吊分别将两个液压顶升器吊起放置在左右两侧轨道上，并用木楔进行固定，使其保持在同一轴线上。将两个滑移鞍座放置在承重横梁上，然后将两根 $\Phi 90\text{mm}$ 的钢丝绳圈挂在鞍座上，用 50t 汽车吊将承重梁吊起放置同一排两个液压顶升器上方，用压板螺栓将其紧固。完成后，取出木楔，将组合完成的顶升器向里侧推移，依次组装第二套两个顶升器。



图 15：承重梁安装



图 16：安装横梁压板及螺栓

3.4 两组液压顶升器间距调整：

根据定子的轴向吊攀距离，调整好两套顶升器的间距，利用两根连接梁将其固定好。根据定子的横向吊攀间距，调整滑移鞍座的距离，满足吊装要求。

3.5 液压顶升器调试与中心找正：

连接各油缸与液压泵站之间的各油管，进行调试。为了实现定子的精准就位，在调试过程中，将液压门架机构移位至发电机正上方，然后从两根承重横梁中心放下两根铅垂线与发电机基础纵向中心线重合，调整吊挂钢丝绳圈的滑移鞍座，使同一承重梁上的两个滑移鞍座中心与基础纵向中心线间距相等，且与定子吊攀至定子轴向中心线的间距相等。

安全专栏/SafetyColumn

3.6 标出运输车辆倒入时的进场标志：

调整完后将门架机构移位至吊装区域，根据铅垂线位置，用石灰在地面画出一条直线，然后以该线为中线，画出两条间隔4m的平行线，作为运输车进场的标志。将钢丝绳用麻绳向两侧挂起，避免与车体发生碰撞。



图 17：准备就绪，待运输车入场图:18：运输车入场

3.7 定子起吊就位：

运输车倒入吊装区域，待一切检查完毕之后，同时顶升四台液压顶升器进行试吊，确认无误后，起吊约50cm高度，运输车退出吊装区域，锁死四台液压油缸，利用两个液压牵引油缸将吊起定子的液压顶升装置牵引至靠近基础时停止，再次起升定子到定子下面超过定子基础上面为止，然后继续牵引液压顶升装置至定子就位位置，液压顶升装置下降将定子就位。



图 19：试吊，检测地基沉降 图 20：正式起吊 图 21：向基础位移



安全专栏/SafetyColumn



图 22：起吊到位

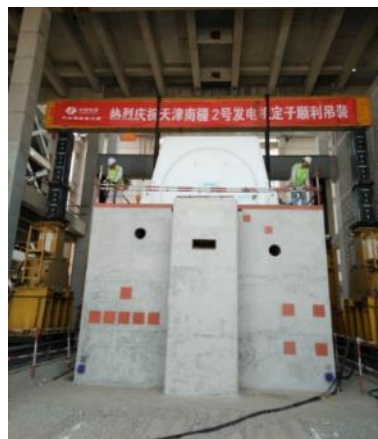


图 23：就位完成

4 推广应用前景：

液压顶升装置进行燃发定子吊装的施工方案具有施工方便、效率高、方案实施占用空间小、液压顶升装置起重能力大、不使用外接电源、使用灵活性和安全性突出的特点，保证了窄小空间大吨位贵重设备吊装的安全、精确、高效，尤其适合燃气轮机发电机组的燃机、定子等大件设备吊装。随着国内、外对燃发机组项目需求呈逐年大规模增长的态势，该施工方案在燃发机组施工建设过程中的应用将越来越普及，同时该施工方案也可以运用于其他行业起升高度不大、空间受限情况下大重量设备的吊装施工之中，如汽车设备车间、机床车间等，应用前景十分广阔，对我国装备制造业的转型发展有极大的战略意义及潜在的市场价值。

【参考文献】

- [1] 《电力建设安全工作规程 第1部分：火力发电》DL 5009.1-2014
- [2] 《电力建设施工质量验收及评定规程》DL5210.1-2012
- [3] 《MODEL 34PT5400WS 型液压顶升机构组装、使用与维护说明书》
- [4] 《MODEL 34PT5400WS 型液压顶升设备使用说明书》



中国能建集团浙江火电建设有限公司

境外可出租起重机械清单

序号	设备名称	型号	制造厂家	可出租时间	国家及地区	备注
1	塔式起重机	STT2630-120t	永茂建机	随时	印尼苏门答腊	平头塔机
2	塔式起重机	FZQ2400-100t	郑州科润	随时	印尼中爪哇省芝拉扎市	动臂变幅塔机
3	塔式起重机	QTZ630-32t	中联重科	随时	印尼加里曼丹	动臂变幅塔机
4	塔式起重机	QTZ315-16t	江麓	随时	印尼爪哇	小车变幅塔机
5	履带起重机	SCC4000-400t	三一重工	随时	印尼苏门答腊	超起塔式 84m+69m
6	履带起重机	CKE2500	神钢	随时	印尼爪哇	塔式 61m+51m
7	履带起重机	SCC500	三一重工	随时	印尼爪哇	2台
8	履带起重机	SCC500	三一重工	随时	印尼加里曼丹	2台
9	门式起重机	MDG60/10-42	郑州科润	随时	印尼爪哇	
10	门式起重机	MDG40/10-42	山东丰汇	随时	印尼爪哇	
11	门式起重机	MDG40/10-42	华业钢构	随时	印尼爪哇	4台
12	施工升降机	廊坊凯博	SC200/200	随时	印尼爪哇	3台, 100m, 镀锌、三驱动、变频调速
13	塔式起重机	FZQ1250-50	上海电力机械厂	随时	印尼爪哇芝拉扎市	可低价出售
14	门式起重机	MDG40/10-42	华业钢构	全年	越南	2台
15	门式起重机	Portac vinc-40ton	Portac vinc	全年	土耳其	

备注：以上机械性能优越，机况良好，都是2-3年的新设备。

联系方式：PT. ZHEJIANG TENAGA PEMBANGUNAN INDONESIA（印尼浙江能源建设有限公司）

赵进华+62-878-86070334, 13989873314; E-MAIL: 55720618@qq.com

国内：中国能源建设集团浙江火电建设有限公司项目管理部程建棠、童文斌：0571-51214219,

171278189@qq.com

其他联系方式可咨询中电建协施工机械专业委员会



设备动态/Equipment Dynamic



中国能建集团广东火力特工程机械有限公司

境外可出租起重机械清单

序号	设备名称	型号	制造厂家	可出租时间	国家及地区	备注
1	自升塔式起重机	FZQ2000/80t	上海电力机械厂	长期	越南沿海	1台
2	门式起重机	MG50/40-10-42m	河南新东方	长期	越南沿海	4台
3	自升塔式起重机	FZQ2000/80t	上海电力机械厂	长期	越南永新	1台
4	履带起重机	SCC16000/1600t	三一重工	长期	越南槟榔	1台
5	履带起重机	SCC8000A/800t	三一重工	长期	越南朔庄	1台
6	履带起重机	SCC6300/630t	三一重工	长期	越南槟榔	1台
7	履带起重机	SCC3200A-1/320t	三一重工	长期	越南朔庄	1台
8	履带起重机	QUY260/260t	中联重科	长期	越南朔庄	1台
9	塔式起重机	STT2200/80t	永茂建机	长期	印尼苏门答腊	2台
10	门式起重机	MG50/40-10-42m	河南新东方	长期	印尼苏门答腊	2台
11	履带起重机	SCC3500/350t	三一重工	长期	印尼苏门答腊	1台
12	门式起重机	MG40/40-10-42m	河南新东方	长期	印尼苏门答腊	2台
<p>联系人: 刘卫民 联系电话: 13423600150 E-MAIL: 39753418@qq.com 其他联系方式可咨询中电建协施工机械专业委员会</p>						

上海电力建设有限责任公司境外可出租起重机械清单

序号	设备名称	型号	制造厂家	可出租时间	国家及地区	备注
1	内燃平衡重式叉车	CPCD70	合力	随时	菲律宾	
2	55t 履带吊	SCC550E	三一重工	随时	菲律宾	
3	25t 汽车吊	QY25K 5A	徐工	随时	菲律宾	
4	140t 塔式起重机	MK2500/140t		随时	菲律宾	
<p>联系人: 武荣波 电话: 15618607680 E-MAIL: fei251ya@163.com 其他联系方式可咨询中电建协施工机械专业委员会</p>						



设备动态/Equipment Dynamic



中国能建集团黑龙江能源建设有限公司

境外可出租起重机械清单

序号	设备名称	型号	制造厂家	可出租时间	国家及地区	备注
1	履带式起重机	CC2200/350T	德国德玛格	随时	俄罗斯特罗伊茨克	
2	履带式起重机	DEK631/63T	俄罗斯	随时	俄罗斯特罗伊茨克	
3	履带式起重机	SCC1800/180T	三一重工	随时	俄罗斯特罗伊茨克	
4	履带式起重机	SCC500E/50T	上海三一	随时	俄罗斯雅罗斯拉夫尔	
5	履带式起重机	SCC800C/80T	上海三一	随时	俄罗斯特罗伊茨克	
6	附着自升塔式起重机	FZQ2400/110T	郑州科润机电工程有限公司	随时	俄罗斯特罗伊茨克	
7	建筑塔机	QTZ63/6T	牡丹江塔式起重机制造厂	随时	俄罗斯特罗伊茨克	
8	建筑塔机	QTZ63/6T	牡丹江塔式起重机制造厂	随时	俄罗斯特罗伊茨克	
9	建筑塔机	QTZ63/6T	牡丹江塔式起重机制造厂	随时	俄罗斯特罗伊茨克	
10	建筑塔机	QTZ63/6T	牡丹江塔式起重机制造厂	随时	俄罗斯特罗伊茨克	
11	建筑塔机	QTZ63/6T	牡丹江塔式起重机制造厂	随时	俄罗斯雅罗斯拉夫尔	
12	建筑塔机	QTZ63/6T	牡丹江塔式起重机制造厂	随时	俄罗斯雅罗斯拉夫尔	
13	汽车式起重机	QY50K-I	徐工集团	随时	俄罗斯特罗伊茨克	
14	汽车式起重机	QY25K5 (XZJ5328JQZ25K)	徐工集团	随时	俄罗斯特罗伊茨克	
15	汽车式起重机	QY25K5 (XZJ5328JQZ25K)	徐工集团	随时	俄罗斯特罗伊茨克	
<p>联系人：牟善铸 电话：15004501757 E-MAIL:mushanzhu@163.com 其他联系方式可咨询中电建协施工机械专业委员会</p>						



设备动态/Equipment Dynamic



中国能建集团黑龙江能源建设有限公司

境外可出租起重机械清单

序号	设备名称	型号	制造厂家	可出租时间	国家及地区	备注
16	汽车式起重机	ZLJ5419QZ50V	中联重科	随时	俄罗斯特罗伊茨克	
17	汽车式起重机	QY25K5-1 (XZJ5328JQZ25K)	徐工集团	随时	俄罗斯 特罗伊茨克	
18	汽车式起重机	ZLJ5322JQZ30V	长沙中联	随时	俄罗斯雅罗斯拉夫尔	
19	自卸式起重机	5T	俄罗斯	随时	俄罗斯特罗伊茨克	
20	多功能施工升降 降机	SC200 (烟囱施工)	河北廊坊凯博	随时	俄罗斯特罗伊茨克	
21	多功能施工升降 降机	SC200 (水塔施工)	河北廊坊凯博	随时	俄罗斯特罗伊茨克	
22	施工升降机	SC200	河北廊坊凯博	随时	俄罗斯特罗伊茨克	
联系人: 牟善铸 电话: 15004501757 E-MAIL: mushanzhu@163.com 其他联系方式可咨询中电建协施工机械专业委员会						

石家庄安捷联运有限公司

境外可出租起重机械清单

序号	设备名称	型号	制造厂家	可出租时间	国家及地区	备注
1	汽车吊	QY160V	中联	随时	巴基斯坦	
2	汽车吊	QY70V	中联	随时	巴基斯坦	
3	汽车吊	QY70V	中联	随时	巴基斯坦	
4	汽车吊	QY55V	中联	随时	巴基斯坦	
5	汽车吊	QY55V	中联	随时	巴基斯坦	
6	汽车吊	QY55	中联	随时	巴基斯坦	
联系人: 许德海 联系电话: 15831130443 E-MAIL: ajlycw@sina.com 其他联系方式可咨询中电建协施工机械专业委员会						



中国电建集团山东电建一公司

境外可出租起重机械清单

序号	设备名称	型号	制造厂家	可出租时间	国家及地区	备注
1	附着自升塔式起重机	FZQ1650	山东丰汇设备技术有限公司	长期	巴基斯坦萨希瓦尔	
2	门式起重机	MDG40/10-42A3	山东丰汇设备技术有限公司	长期	巴基斯坦萨希瓦尔	
3	门式起重机	MDG40/10-42A3	山东丰汇设备技术有限公司	长期	巴基斯坦萨希瓦尔	
4	门式起重机	MDG40/10-42A3	山东丰汇设备技术有限公司	长期	巴基斯坦萨希瓦尔	
5	门式起重机	MDG40/10-42A3	山东丰汇设备技术有限公司	长期	巴基斯坦萨希瓦尔	
6	塔式起重机	STT293	抚顺建筑机械科技有限公司	长期	巴基斯坦萨希瓦尔	
7	门式起重机	MDG40/10-42A3	山东丰汇设备技术有限公司	长期	印度巴考	
8	门式起重机	MDG40/10-42A3	山东丰汇设备技术有限公司	长期	印度巴考	
9	门式起重机	MDG40/10-42A3	山东丰汇设备技术有限公司	长期	印度塔尔万迪	
10	门式起重机	MDG30/10-32A3	山东丰汇设备技术有限公司	长期	印度塔尔万迪	
11	门式起重机	MDG30/10-32A3	山东丰汇设备技术有限公司	长期	印度塔尔万迪	
12	施工升降机	SC200/200	山东丰汇设备技术有限公司	长期	巴基斯坦萨希瓦尔	

联系人：杨政 电话：18615198327 0531-81793929

E-MAIL:yz@sepcol.com

其他联系方式可咨询中电建协施工机械专业委员会



达丰中国境外可出租起重机械清单

序号	设备名称	型号	制造厂家	可出租时间	国家及地区	备注
1	塔式起重机	M125-50t	沈阳三洋	随时	印尼爪哇岛	2台
2	塔式起重机	ST8075-50t	抚顺永茂	随时	印尼爪哇岛	2台
3	塔式起重机	STT553-24t	抚顺永茂	随时	印尼爪哇岛	3台
4	塔式起重机	TC7052-25t	中联	随时	印尼爪哇岛	1台
5	塔式起重机	Q7022-16t	徐工	随时	印尼加里曼丹岛	3台
6	塔式起重机	ST7027-16t	抚顺永茂	随时	印尼爪哇岛	1台
7	塔式起重机	Q7022-16t	徐工	随时	印尼爪哇岛	3台
8	塔式起重机	TC6517B-10t	中联	随时	印尼爪哇岛	7台
9	塔式起重机	Q6022-12t	徐工	随时	印尼爪哇岛	4台
10	塔式起重机	Q7030-16t	徐工	随时	印尼爪哇岛	1台
11	塔式起重机	Q5522-12t	徐工	随时	印尼爪哇岛	2台
<p>联系人：张迎春 电话：18939906897 E-MAIL:stefaniezhang@tathongchina.com 其他联系方式可咨询中电建协施工机械专业委员会</p>						



设备动态/Equipment Dynamic



中国电建集团湖北工程有限公司

境外可出租起重机械清单

序号	设备名称	型号	制造厂家	可出租时间	国家及地区	备注
1	履带式起重机	999/250T	美国马尼托瓦克公司	随时	伊拉克	
2	履带式起重机	P&H7150/150T	日本神钢制造厂	随时	伊拉克	
3	履带式起重机	SCC500E/50T	上海三一科技有限公司	随时	伊拉克	
4	履带式起重机	KH700-2/150T	抚顺挖掘机厂	随时	伊拉克	
5	履带式起重机	M250/272T	美国马尼托瓦克公司	随时	伊拉克	
6	履带式起重机	SCC2500	上海三一科技有限公司	随时	伊拉克	
7	履带式起重机	SCC508B/50T	上海三一科技有限公司	随时	伊拉克	
8	110t 塔机	ZSC80305	南京中昇	随时	巴基斯坦	
9	履带式起重机	LS368RH/250T	日本住友建机公司	随时	巴基斯坦	
10	履带式起重机	XGC75/75T	徐工集团工程机械股份有限公司	随时	巴基斯坦	
11	80t 塔机	ZSC70240/80T	南京中昇建机	随时	巴基斯坦	
<p>联系人：柯海涛 联系电话：13554507061 027-86650845 联系人：朱筱麟 联系电话：15994254383 027-86650845 E-MAIL:1298985018@qq.com 其他联系方式可咨询中电建协施工机械专业委员会</p>						



设备动态/Equipment Dynamic



中国能建集团湖南火电建设有限公司

境外可出租起重机械清单

序号	设备名称	型号	制造厂家	可出租时间	国家及地区	备注
1	40t 平臂吊	FHTT730/90m	山东丰汇设备技术有限公司	随时	迪拜	
2	龙门式起重机	MDG40t/42m	山东丰汇设备技术有限公司	随时	迪拜	
3	外用附墙升降机	SC200/200 H=96m	廊坊凯博建设机械科技有限公司	随时	迪拜	
<p>联系人: 朱莹 联系电话: 13973313970 E-MAIL: 13973313970@126.com 其他联系方式可咨询中电建协施工机械专业委员会</p>						

中国能建集团东北电力第一工程有限公司

境外可出租起重机械清单

序号	设备名称	型号	制造厂家	可出租时间	国家及地区	备注
1	塔式起重机	QTS-31500/125t	鞍山铁塔厂	长期	菲律宾	
2	履带式起重机	CKE—2500 250t×4.0m	日本神冈	长期	菲律宾	
3	履带式起重机	QUY—50A 50t×3.7m	抚顺挖掘机机械厂	长期	菲律宾	
4	履带式起重机	QUY—70 70t×3.7m	抚顺工程机械厂	长期	菲律宾	
5	塔式起重机	STT553B/25t	抚顺永茂建筑机械有限公司	长期	菲律宾	
6	塔式起重机	ST7027/16t	抚顺永茂建筑机械有限公司	长期	菲律宾	
7	施工升降机(施工电梯)	SC200/200	廊坊凯博建设机械公司	长期	菲律宾	
8	施工升降机(施工电梯)	SC200/200	廊坊凯博建设机械公司	长期	菲律宾	
<p>联系人: 贺怀鹏 电话: 15041399476 E-MAIL: hehuai peng8888@163.com 其他联系方式可咨询中电建协施工机械专业委员会</p>						



设备动态/Equipment Dynamic



中国电建集团河北工程有限公司

境外可出租起重机械清单

序号	设备名称	型号	制造厂家	可出租时间	国家及地区	备注
1	40t/42m 龙门吊	MDG40/10T-42M	山东丰汇	随时	巴基斯坦	2台
2	18t 平臂塔吊		山东丰汇	随时	巴基斯坦	1台
3	80t 平臂塔吊		山东丰汇	随时	巴基斯坦	1台
4	50t 履带吊	KH180-3	日立	随时	巴基斯坦	1台
5	100t 履带吊			随时	巴基斯坦	1台
6	650t 履带吊			随时	巴基斯坦	1台
7	25t 汽车吊			随时	巴基斯坦	1台
8	50t 汽车吊			随时	巴基斯坦	1台
联系人：王彦伟 电话：18031166192 E-MAIL: hbdj107@163.com 其他联系方式可咨询中电建协施工机械专业委员会						

天津蓝巢特种吊装工程有限公司

境外可出租起重机械清单

序号	设备名称	型号	制造厂家	可出租时间	国家及地区	备注
1	履带吊	QUY250	抚挖	随时	巴基斯坦	
2	履带吊	QUY250	抚挖	随时	巴基斯坦	
3	履带吊	SCC6300	三一科技	随时	巴基斯坦	
4	履带吊	CKE2500	日本神钢	随时	伊拉克	
5	平臂吊	ZSC70240	南京中昇	随时	伊拉克	
联系人：蔺伊 电话：13752273879 E-MAIL: 94184331@qq.com 其他联系方式可咨询中电建协施工机械专业委员会						



设备动态/Equipment Dynamic



陕西宇宏新能源科技股份有限公司

境外可出租起重机械清单

序号	设备名称	型号	制造厂家	可出租时间	国家及地区	备注
1	400吨履带吊	QUY400	抚挖重工	随时	巴基斯坦	
2	70吨汽车吊	ZLJ5459JQZ70V	中联重科	随时	巴基斯坦	
3	90吨汽车吊	ZLJ5551JQZ90V	中联重科	随时	巴基斯坦	
4	牵引车	德龙2000	陕汽重卡	随时	巴基斯坦	
5	3桥炮车	3桥	/	随时	巴基斯坦	
6	50T汽车吊	ZLJ5419JQZ50V	中联重科	随时	约旦	
7	55T汽车吊	ZLJ5421JQZ55V	中联重科	随时	约旦	
8	55T履带吊	ZCCD550H	中联重科	随时	约旦	
9	150T履带吊	SCC1500C	三一科技	随时	约旦	
10	250T履带吊	QUY250	抚挖重工	随时	约旦	
11	250T履带吊	QUY250-1	抚挖重工	随时	约旦	
12	50T汽车吊	ZLJ5419JQZ50V	中联重科	随时	菲律宾	
13	55T履带吊	SCC550C	三一科技	随时	菲律宾	
14	60T履带吊	H230-3	日立	随时	菲律宾	
15	70T履带吊	SCC70	三一科技	随时	菲律宾	
16	150T履带吊	QUY150A	抚挖重工	随时	菲律宾	
17	260T履带吊	QUY260	中联重科	随时	菲律宾	
18	260T履带吊	QUY260	中联重科	随时	菲律宾	

联系人：邓英 联系电话：13991317258

E-MAIL: yuhongjianj@163.com

其他联系方式可咨询中电建协施工机械专业委员会



中国能建集团浙江火电建设有限公司

可出租起重机械清单

序号	设备名称	型号	制造厂家	可出租时间	目前地点	备注
1	塔式起重机	FZQ2400-100	郑州科润	随时	江西新余	
2	塔式起重机	FZQ2000-80	郑州科润	随时	浙江宁波	2台
3	塔式起重机	QTZ630/32t	中联重科	随时	浙江绍兴	动臂变幅塔机
4	塔式起重机	QTZ315	江麓	随时	宁波	4台
5	门式起重机	MDG40/10-42	华业钢构	随时	河南南阳	1台
6	门式起重机	MDG40/10-42	华业钢构	随时	浙江宁波	3台
7	门式起重机	MDG40/10-42	昆明	随时	昆明	
8	门式起重机	MDG40/10-42	昆明	随时	广西贺州	2台
9	履带起重机	LR1750	LIEBHER R	随时	湖南永州	超起塔式 91m+84m
10	履带起重机	CC2500-1	DEMAG	随时	昆明	
11	履带起重机	LR1400/2	LIEBHER R	随时	山东荣成核电	
12	履带起重机	SCC4000	三一	随时	浙江舟山	
13	履带起重机	CKE2500	日本神钢	随时	上海港	
14	履带起重机	250t	DEMAG	随时	昆明	
15	履带起重机	50t	日本进口、 三一、抚挖	随时	浙江、江西、 昆明	15台

联系人：

宁波：徐俊烽 13957541233 E-MAIL: 216502989@qq.com

杭州：程建棠、童文斌 0571-51214219 E-MAIL:171278189@qq.com

其他联系方式可咨询中电建协施工机械专业委员会



中国能建集团广东火电力特工程机械有限公司

可出租起重机械清单

序号	设备名称	型号	制造厂家	可出租时间	目前地点	备注
1	50t 履带起重机	QUY50	辽宁抚挖重工机械	长期	广州	2
2	55t 履带起重机	ZCC550	中联重科股份有限公司	长期	广州	5
3	150t 履带起重机	CCH1500-3	IHI 石川岛	长期	广州	1
4	150t 履带起重机	CCH-1500-HD	IHI 石川岛	长期	广州	1
5	260t 履带起重机	QUY260	中联重科股份有限公司	长期	广东	1
6	300t 履带起重机	M2250	马尼托沃克起重机集团	长期	海南	1
7	300t 履带起重机	M250S-2	马尼托沃克起重机集团	长期	海南	1
8	300t 履带起重机	SCC2800	液压履带式起重机	长期	东莞	1
9	350t 履带起重机	4600S-5	马尼托沃克起重机集团	长期	东莞	2
10	680t 履带起重机	4600-83ringer	马尼托沃克起重机集团	长期	广西	1
11	350t 履带起重机	SCC350A	三一重工股份有限公司	长期	广州	2
12	400t 履带起重机	SCC4000/A	三一重工股份有限公司	长期	广州	1
13	400t 履带起重机	SCC4000/B	三一重工股份有限公司	长期	深圳	1
14	400t 履带起重机	SCC4000/C	三一重工股份有限公司	长期	深圳	1
15	600t 履带起重机	CC2800-1	德马格起重机械有限公司	长期	茂名	1
16	630t 履带起重机	SCC6300	三一重工股份有限公司	长期	南通	1
17	900t 履带起重机	SCC9000	三一重工股份有限公司	长期	广州	1
联系人：刘卫民 联系电话：13423600150 E-MAIL: 39753418@qq.com 其他联系方式可咨询中电建协施工机械专业委员会						



中国能建集团广东火电力特工程机械有限公司

可出租起重机械清单

序号	设备名称	型号	制造厂家	可出租时间	目前地点	备注
18	160t 履带起重机	SCC16000	三一重工股份有限公司	长期	南通	1
19	150t 汽车式起重机	TG -1500E	日本多田野	长期		1
20	500T 汽车式起重机	中联 ZLJ5961JQ500	全地面起重机	长期		1
21	80t 塔式起重机	FZQ-2000 II	上海电力机械	长期		3
22	80t 塔式起重机	STT2200	永茂建机	长期		4
23	140t 塔式起重机	MK1200D	法福克起重机	长期		1
24	140T 塔式起重机	QTZ2500	上海电力机械	长期		1
25	850t 塔式起重机	34PT8552wt	美国	长期		1
26	3600t 塔式起重机	TLJ-200	上海同力	长期		1
<p>联系人: 刘卫民 联系电话: 13423600150 E-MAIL: 39753418@qq.com 其他联系方式可咨询中电建协施工机械专业委员会</p>						

中国能建集团广西水电工程局有限公司

可出租起重机械清单

序号	设备名称	型号	制造厂家	可出租时间	目前地点	备注
1	格鲁夫起重机	GTK1100-1	马尼托瓦克起重集团德国工厂	随时	国内及国外	最大起重量1100吨
2	牵引汽车	天将雄狮 TGS40.540	德国曼商用车股份有限公司奥地利厂	随时	国内及国外	两辆
<p>联系人: 庞惠声 电话: 15077169027 E-MAIL: pangxie-011@qq.com 其他联系方式可咨询中电建协施工机械专业委员会</p>						



设备动态/Equipment Dynamic



上海电力建设有限责任公司

可出租起重机械清单

序号	设备名称	型号	制造厂家	可出租时间	目前地点	备注
1	50t 履带吊	KH-180/50t-E	日本日立	长期	上海	
2	50t 履带吊	住友 -LS-118/50t-C	日本日立	长期	上海闵行	
3	50t 履带吊	KH-180/50t-G	日本日立	长期	上海海滨	
4	150t 履带吊	神钢-7150/150t	日本神钢	长期	上海海滨	
5	260T 履带吊	SCC2500/260t	三一重工	长期	上海奉贤	
6	280T 履带吊	LR-1280/280t	利勃海尔	长期	上海燃机	
7	450t 履带吊	QUY450/450t	徐工	随时	上海本部	
8	750t 履带吊	LR1750/750t	利勃海尔	长期	福建罗源湾	
9	门式起重机	10t/22m		长期	上海	
10	门式起重机	20t/10t/32m		长期	上海	
11	门式起重机	40t/42m		长期	上海	
12	门座式起重机	DMQ540/30t		长期	上海	
13	门式起重机	40t/42m	上海机械厂	随时	上海	
14	门式起重机	20t/42m	上海机械厂	随时	上海	
15	140t 塔式起重机	QTZ2500/140t		长期	上海	
16	200/100 吨液压提升装置	LSD2000/1000	柳工	长期	上海	
17	施工升降机	SCD-200/200VA	上海宝达	长期	福建罗源湾	
18	内燃平衡重式叉车	CPCD70/100	合力	长期	上海	

联系人：武荣波 电话：15618607680
E-MAIL:fei251ya@163.com
其他联系方式可咨询中电建协施工机械专业委员会



中国能建集团湖南火电建设有限公司

可出租起重机械清单

序号	设备名称	型号	制造厂家	可出租时间	目前地点	备注
1	800t 履带吊	ZCC9800W	中联重科	长期	湖南省郴州	
2	750t 履带吊	M18000	马尼托瓦克	长期	黑龙江大庆	
3	450t 履带吊	CC2500	德马格	长期	黑龙江大庆	
4	400t 履带吊	SCC4000	上海三一	长期	山西运城	
5	260t 履带吊	SCC2600A	上海三一	长期	湖南永州	
6	250t 履带吊	CKE2500	日本神钢	长期	福建漳州	
7	250t 履带吊	CKE2500	日本神钢	长期	广东新会	
8	50t 履带吊	QUY50C1	抚顺挖机	长期	新疆哈密	
9	50t 塔式起重机(圆筒吊)	FZQ-1250	上海电力机械厂	长期	湖南株洲/新疆哈密	
10	25t 建筑吊	TC7052/90m	中联	长期	福建漳州	
11	25t 建筑吊	TC7052/126m	中联	长期	海南文昌	
12	110t 附壁吊	FZQ2400	郑州科润	长期	广东新会	
13	80t 附壁吊	FZQ2000Z	郑州科润	长期	湖南株洲	
14	80t 平臂吊	QTZ2000 (ZSC70240)	中昇建机	长期	新疆北山	
15	80t 平臂吊	QTZ2000 (ZSC70240)	中昇建机	长期	湖南永州	
16	40t 平臂吊	ZSC800	中昇建机	长期	西藏拉萨	
17	龙门式起重机	MQ60t/42m	自制	长期	湖南株洲	3台
<p>联系人: 朱莹 联系电话: 13973313970 E-MAIL: 13973313970@126.com 其他联系方式可咨询中电建协施工机械专业委员会</p>						



设备动态/Equipment Dynamic



中国能建集团湖南火电建设有限公司

可出租起重机械清单

序号	设备名称	型号	制造厂家	可出租时间	目前地点	备注
18	龙门式起重机	MDG40t/42m	山东丰汇	长期	新疆哈密/江西丰城/广东揭东	
19	100t 汽车吊	QY100H-3	中联重科	长期	湖南永州	
20	50t 汽车吊	STC500	三一	长期	广东新会	
21	50t 汽车吊	QY50K	徐工	长期	福建漳州	
22	50t 汽车吊	QY50V	中联重科浦沅分公司	长期	广东新会	
23	35t 汽车吊	QY35K	徐工	长期	广西防城港	
24	液压提升装置	GYT-100D/400t	国电电力建设研究所	长期	湖南株洲	
25	液压提升装置	GYT-200D	柳州欧维姆	长期	湖南株洲	
联系人: 朱莹 联系电话: 13973313970 E-MAIL: 13973313970@126.com 其他联系方式可咨询中电建协施工机械专业委员会						

中国能建集团黑龙江能源建设有限公司

可出租起重机械清单

序号	设备名称	型号	制造厂家	可出租时间	目前地点	备注
1	附着自升塔式起重机	FZQ2000Z	郑州科润	长期	山东沾化	
2	龙门式起重机	KC50-42B	俄罗斯	长期	哈尔滨	
3	龙门式起重机	KC5042B/50T	俄罗斯	长期	哈尔滨	
4	塔式起重机	QTZ630B	辽源市东岳建筑机械厂	长期	哈尔滨	
联系人: 牟善铸 电话: 15004501757 E-MAIL: mushanzhu@163.com 其他联系方式可咨询中电建协施工机械专业委员会						



设备动态/Equipment Dynamic



中国电建集团湖北工程建设公司

可出租起重机械清单

序号	设备名称	型号	制造厂家	可出租时间	目前地点	备注
1	100t 附臂吊	FZQ2400t.m A4/100T	郑州科润机电工程有限公司	随时	湖北武汉	
2	63t 附臂吊	FZQ1380	山东丰汇	随时	湖北武汉	
3	履带吊起重机	LR1400/2 400T	德国利勃海尔公司	随时	湖北武汉	
4	履带吊起重机	LR1400/ 400T	利勃海尔爱茵根起重厂	随时	湖北武汉	
<p>联系人: 柯海涛 联系电话: 13554507061 027-86650845 联系人: 朱筱麟 联系电话: 15994254383 027-86650845 E-MAIL:1298985018@qq.com 其他联系方式可咨询中电建协施工机械专业委员会</p>						

中国能建集团山西电建有限公司

可出租起重机械清单

序号	设备名称	型号	制造厂家	可出租时间	目前地点	备注
1	附着式塔吊	FZQ1380	山东丰汇	随时	山西大同	
2	附着式塔吊	ZSC70240	中昇建机	随时	山西保德	
3	附着式塔吊	FZQ2000Z	郑州科润	随时	山西长治	
4	附着式塔吊	FZQ2400	郑州科润	随时	山西长治	
5	塔式起重机	MC230/10T	波坦	随时	山西大同	
6	塔式起重机	MC230/10T	波坦	随时	山西大同	
7	塔式起重机	MC320K16/16T	波坦	随时	山西大同	
<p>联系人: 金勇 联系电话: 13453111208 张金胜联系电话: 18335133728 E-MAIL:worksx@163.com 其他联系方式可咨询中电建协施工机械专业委员会</p>						



设备动态/Equipment Dynamic



中国电建集团山东电建一公司

可出租起重机械清单

序号	设备名称	型号	制造厂家	可出租时间	目前地点	备注
1	附着自升塔式起重机	FZQ1380	山东丰汇设备技术有限公司	随时	新疆库尔勒	
2	附着自升塔式起重机	FZQ2200	山东丰汇设备技术有限公司	随时	新疆奇台	
3	动臂行走自升塔式起重机	FHTD800	山东丰汇设备技术有限公司	随时	山东济南	
4	附着自升塔式起重机	FZQ1650	山东丰汇设备技术有限公司	随时	山东济南	
5	附着自升塔式起重机	FHFZQ1700	山东丰汇设备技术有限公司	随时	河南驻马店	
6	炉顶式起重机	FHDTQ400	山东丰汇设备技术有限公司	随时	山东济南	
7	门式起重机	MDG40/10-42A3	山东电建一公司	随时	山东济南	
8	门式起重机	MDG40/10-42A3	山东电建一公司	随时	内蒙鄂尔多斯	
9	汽车式起重机	TG-500E	日本多田野(北工厂)	随时	山东济南	
10	汽车式起重机	NK-500E	日本加藤公司	随时	山东济南	
11	汽车式起重机	CKE2500	日本神钢	随时	江苏苏州	
12	汽车式起重机	CKE1800	日本神钢	随时	北京大兴	
13	履带式起重机	QUY50A	抚顺挖掘机厂	随时	山东济南	
<p>联系人: 杨政 电话: 18615198327 0531-81793929 E-MAIL: yz@sepcol.com 其他联系方式可咨询中电建协施工机械专业委员会</p>						



设备动态/Equipment Dynamic



上海腾发建筑工程有限公司

可出租起重机械清单

序号	设备名称	型号	制造厂家	可出租时间	目前地点	备注
1	LL7500001	LR1750	德国利勃海尔	长期	华中	
2	LX6500001	XGC6500	徐工	长期	华中	
3	LL4000001	LR1400/2	德国利勃海尔	长期	华东	
4	LL4000003	LR1400	德国利勃海尔	长期	华东	
5	LD4000001	CC2400-1	美国特雷克斯	长期	华东	
6	LS3000001	SCC3000WE	三一重工	长期	华东	
7	LS3000003	SCC3000WE	三一重工	长期	华东	
8	LS3000004	SCC3000WE	三一重工	长期	华东	
9	LH2800001	SCX2800-2	日立住友	长期	华东	
10	LH2800003	SCX2800-2	日立住友	长期	华东	
11	LH2500009	SCX2500	日立住友	长期	东北	
12	LH2500010	SCX2500	日立住友	长期	东北	
13	LH2500011	SCX2500	日立住友	长期	华东	
14	LP1600002	QUY160	中联重科	长期	华东	
15	LF1200001	QUY120	辽宁抚挖	长期	华东	
16	LP1000001	QUY100	中联重科	长期	东北	
17	LX7500001	XGC750	徐工	长期	华中	

联系人: 谢立井 电话: 13917430530

E-MAIL: xielj@tengfa.com

其他联系方式可咨询中电建协施工机械专业委员会



上海腾发建筑工程有限公司

可出租起重机械清单

序号	设备名称	型号	制造厂家	可出租时间	目前地点	备注
18	LX750003	XGC750	徐工	长期	华中	
19	QD5000003	AC500-2	德玛格	长期	华东	
20	QL3000005	LTM1300	德国利勃海尔	长期	华东	
21	QF1100003	ATF110-5	日本多田野	长期	华东	
22	QF1100004	ATF110-5	日本多田野	长期	华东	
23	QPO500021	QY50V	中联重科	长期	华东	
24	QP0500024	QY50V	中联重科	长期	华东	
25	QP0500025	QY50V	中联重科	长期	华东	
26	QP0500026	QY50V	中联重科	长期	华东	
27	QP0500032	QY50V	中联重科	长期	华东	
28	QP0500034	QY50V	中联重科	长期	华东	
29	QP0500035	QY50V	中联重科	长期	华东	
30	QP0500036	QY50V	中联重科	长期	华东	
31	QP0500037	QY50V	中联重科	长期	华东	
32	QP0250027	QY25V	中联重科	长期	华东	
33	QP0250029	QY25V	中联重科	长期	华东	
34	QP0250030	QY25V	中联重科	长期	华东	

联系人: 谢立井 电话: 13917430530

E-MAIL: xielj@tengfa.com

其他联系方式可咨询中电建协施工机械专业委员会



设备动态/Equipment Dynamic



北京正和工程装备服务股份有限公司

可出租起重机械清单

序号	设备名称	型号	制造厂家	可出租时间	目前地点	备注
1	塔式起重机	M1280D-100t	上海法福克起重工程设备有限公司	随时	华南	
2	塔式起重机	D1100-63t	中联重科股份有限公司	随时	华东	
3	塔式起重机	M125/75-50t	沈阳三洋建筑机械有限公司	随时	华东	
4	塔式起重机	L630-50t 动臂	中联重科股份有限公司	随时	华北	
5	塔式起重机	K80/115-32t	沈阳三洋建筑机械有限公司	随时	北京	
6	塔式起重机	D800-42t	中联重科股份有限公司	随时	华东	
7	塔式起重机	K500L-32t 动臂	上海法福克起重工程设备有限公司	随时	华东	
8	塔式起重机	L500-32t 动臂	中联重科股份有限公司	随时	华北	
9	塔式起重机	S650-32t	沈阳三洋建筑机械有限公司	随时	北京	
10	塔式起重机	S560-25t	沈阳三洋建筑机械有限公司	随时	北京	
11	塔式起重机	TC7052-25t	中联重科股份有限公司	随时	华南	
12	塔式起重机	S315-16t	沈阳三洋建筑机械有限公司	随时	北京	
13	塔式起重机	TC7030-12t	中联重科股份有限公司	随时	华南	
14	塔式起重机	TC6517B-10t	中联重科股份有限公司	随时	华东	
<p>联系人：杨士江 电话：13911728385 E-MAIL:ysj@zenhe.com.cn 其他联系方式可咨询中电建协施工机械专业委员会</p>						



设备动态/Equipment Dynamic



中国化学工程重型机械化公司可出租起重机械清单

序号	设备名称	型号	制造厂家	可出租时间	目前地点	备注
1	1000吨履带式起重机	CC5800	TEREX-DEMAG	长期	安徽阜阳	
2	600吨履带式起重机	CC2800-1	TEREX-DEMAG	长期	辽宁大连	
3	260吨履带式起重机	QUY260	徐工	长期	哈尔滨	
4	160吨履带式起重机	QUY160	中联	长期	哈尔滨	
5	160吨履带式起重机	QUY160	中联	长期	辽宁沈阳	

联系人: 刘宏新 电话: 13901159480
E-MAIL: lhx13901159480@qq.com
其他联系方式可咨询中电建协施工机械专业委员会

达丰中国可出租起重机械清单

序号	设备名称	型号	制造厂家	可出租时间	目前地点	备注
1	塔式起重机	ST7027-16t	抚顺永茂	长期	中国	
2	塔式起重机	ST7030-12t	抚顺永茂	长期	中国	
3	塔式起重机	STL420-24t	抚顺永茂	长期	中国	
4	塔式起重机	STT553-24t	抚顺永茂	长期	中国	
5	塔式起重机	STL720-32t	抚顺永茂	长期	中国	
6	塔式起重机	M125-50t	沈阳三洋	长期	中国	
7	塔式起重机	ST8075-50t	抚顺永茂	长期	中国	
8	塔式起重机	STT2200-80t	抚顺永茂	长期	中国	
9	塔式起重机	STT3330-160t	抚顺永茂	长期	中国	

联系人: 张迎春 联系电话: 18939906897
E-mail: stefaniezhang@tathongchina.com
其他联系方式可咨询中电建协施工机械专业委员会



设备动态/Equipment Dynamic



石家庄安捷联运有限公司

可出租起重机械清单

序号	设备名称	型号	制造厂家	可出租时间	目前地点	备注
1	80吨塔机	ZSC70240	中昇	随时	甘肃	国内
2	汽车吊	50吨	徐工	随时	石家庄	国内
3	汽车吊	50吨	中联	随时	内蒙古	
<p>联系人: 赵江 联系电话: 13703298629 E-MAIL: ajlycw@sina.com 其他联系方式可咨询中电建协施工机械专业委员会</p>						

中国电建集团河南工程公司

可出租起重机械清单

序号	设备名称	型号	制造厂家	可出租时间	目前地点	备注
1	125t塔吊	DBQ4000	吉林水工机械厂	长期	新疆五彩湾	
2	120T动臂风电塔吊	FZQ1500TM	郑州科润	长期	河南郑州	
3	80吨附臂吊	FZQ2000	郑州科润	长期	河南平顶山	
4	63吨附着吊	FZQ1380/63t	山东丰汇	长期	内蒙锡林郭勒	
5	80吨履带吊	宇通 QUY-80	郑州宇通	长期	河南许昌	
6	80吨履带吊	宇通 QUY-80	郑州宇通	长期	天津	
<p>联系人: 冯清涛 电话: 18939516100 其他联系方式可咨询中电建协施工机械专业委员会</p>						



泉州宏源建筑机械租赁有限公司可出租起重机械清单

序号	设备名称	型号	制造厂家	可出租时间	国家及地区	备注
1	汽车吊	QAY16	中联重科	随时	福建省	省内
2	汽车吊	QAY25	中联重科	随时	福建省	省内
3	汽车吊	QAY50	中联重科	随时	福建省	省内
4	汽车吊	QAY65	中联重科	随时	福建省	省内
5	汽车吊	QAY70	中联重科	随时	福建省、省外	
6	汽车吊	QAY80	中联重科	随时	福建省、省外	
7	汽车吊	QAY90	中联重科	随时	福建省、省外	
8	汽车吊	QAY130	中联重科	随时	福建省、省外	
9	汽车吊	QAY150	中联重科	随时	福建省、省外	
10	汽车吊	QAY180	中联重科	随时	福建省、省外	
11	汽车吊	QAY220	中联重科	随时	福建省、省外	
12	汽车吊	QAY260	中联重科	随时	福建省、省外	
13	汽车吊	QAY350	中联重科	随时	福建省、省外	
14	汽车吊	QAY500	中联重科	随时	福建省、省外	
15	履带吊	QUY130	中联重科	随时	福建省、省外	
16	履带吊	QUY180	中联重科	随时	福建省、省外	
17	履带吊	QUY200	中联重科	随时	福建省、省外	
18	履带吊	QUY260	中联重科	随时	福建省、省外	
19	履带吊	QUY350	中联重科	随时	福建省、省外	
20	履带吊	QUY500	中联重科	随时	福建省、省外	
21	履带吊	QUY650	中联重科	随时	福建省、省外	
22	履带吊	QUY800	中联重科	随时	福建省、省外	

联系人：邱尚苗 电话：13960444333

E-MAIL:QQ869907615

其他联系方式可咨询中电建协施工机械专业委员会



天津蓝巢特种吊装工程有限公司

可出租起重机械清单

序号	设备名称	型号	制造厂家	可出租时间	国家及地区	备注
1	履带吊	CKE2500	日本神钢	随时	青岛	
2	履带吊	CKE2500	日本神钢	随时	青岛	
3	履带吊	CKE2500	日本神钢	随时	青岛	
4	履带吊	CKE2500	日本神钢	随时	天津	
5	履带吊	CC1400	德马格	随时	兴安盟	
6	履带吊	CC1400	德马格	随时	山西吕梁	
7	履带吊	SCC4000	三一科技	随时	呼和浩特	
8	履带吊	SCC4000	三一科技	随时	云南文山	
9	履带吊	CC2500	德马格	随时	贵州	
10	履带吊	CC2500	德马格	随时	山东临沂	
11	履带吊	CC2800-1	德马格	随时	湖北鹤峰	
12	履带吊	SCC6300	三一科技	随时	山西运城	
13	风电塔吊	QLY1560	郑州新大方	随时	广西三江	
14	风电塔吊	QLY1560	郑州新大方	随时	江西吉安	
15	风电塔吊	ZSTL15850	南京中昇	随时	贵州	
16	风电塔吊	ZSTL15800	南京中昇	随时	河南泌阳	
17	平臂吊	ZSC70240	南京中昇	随时	陕西府谷	

联系人：蔺伊 电话：13752273879

E-MAIL: 94184331@qq.com

其他联系方式可咨询中电建协施工机械专业委员会



中国电建集团河北工程有限公司

可出租起重机械清单

序号	设备名称	型号	制造厂家	可出租时间	目前地点	备注
1	18t 平臂吊	STT293	永茂	随时	河北	
2	250t 履带吊	CKE2500	日本神钢	随时	湖北	
3	150t 履带吊	KOBELCO7150	日本神钢	随时	湖北	
4	250t 履带吊	KOBELCO7250	日本神钢	随时	湖北	
联系人: 尚立圣 电话: 1803116 6585 E-MAIL: 2823933852@qq.com 其他联系方式可咨询中电建协施工机械专业委员会						

中国电建集团贵州工程有限公司

可出租起重机械清单

序号	设备名称	型号	制造厂家	可出租时间	目前地点	备注
1	塔式起重机	FZQ2000Z	郑机所	随时	国内	动臂变幅塔机
2	塔式起重机	FZQ2000Z	郑机所	随时	国内	动臂变幅塔机
3	塔式起重机	FZQ2000Z	郑机所	随时	国内	动臂变幅塔机
4	履带起重机	7300-2	日本神钢	随时	国内	塔式 60m+60m
5	履带起重机	CC-1400/250T	德玛格	随时	国内	塔式 54m+60m
联系人: 施剑 电话: 13984309460 E-MAIL: 438982578@qq.com 其他联系方式可咨询中电建协施工机械专业委员会						



中国电力建设企业协会 施工机械专业委员会

地址：上海市徐汇区高邮路68号

邮编：200031

电话：021-64724698

网址：xzw.cepca.org.cn

邮箱：524876553@qq.com