



# 电力机械

2023年7—8月 (总第64期)

(内部资料 免费交流)

中国电力建设企业协会  
施工机械专业委员会

# XCA750

## 超级起重机领跑者

风电检修专用机型



全系起重机械产品：全地面起重机 汽车起重机 越野轮胎起重机 履带式起重机 塔式起重机 随车起重机

地址：中国徐州经济技术开发区驮蓝山路 26 号 邮编：221004

统一客服热线：400-110-9999

[WWW.XCMG.COM](http://WWW.XCMG.COM)





## 《电力机械》

### 编辑委员会

顾 问 李 斌 王 军  
吴新琪 卢溅平

主 任 贾为国

副主任 崔昌洪

委 员 罗明全 罗彬红 田福兴  
张永良 程建棠 谢为金  
孙建华 罗 杰 艾爱国  
王玉军 朱 辉

主 编 张玉杰

编 辑 许鸿霖

## 双 月 刊

2023年7-8月（总第64期）

主办 中国电力建设企业协会  
施工机械专业委员会

编辑 施工机械专业委员会秘书处

地址 上海市徐汇区高邮路68号

邮编 200031

电话 021-64724698

网址 xzw.cepca.org.cn

邮箱 524876553@qq.com

## 目录 CONTENTS

### 产品介绍

XCA350L8 全地面起重机.....01

### 施工机械专业委员会动态

中电建协“2023年施工机械装备管理交流会”在  
西宁召开.....02

### 安全专栏

浅谈百万核电机组凝汽器双联低压加热器吊装技  
术.....04

### 设备动态

境外设备.....11

国内设备.....21



## XCA350L8 全地面起重机

### 一、产品亮点

徐工 XCA350L8 采用双发五桥八节臂全地面起重机，臂长 92m 行业最长，覆盖 120m 以下线塔吊装及高层建筑吊装。

行业最长臂长，超强起重性能：八节 92m 主臂，50.5m 固定副臂，臂架长度行业最长，性能最高，覆盖 120m 以下线塔吊装，行业首款 5 桥极致化 350t 八节臂产品；

- 场地限制小，吊装适应性强；支腿全伸 8.3m，75%伸 6.9m，半伸 5.49m，场地限制更小，厂房及狭小空间作业适应性强。

- 转场高效，运营经济性好；重载转场可带 8 节主臂+17 吨配重+支脚垫板，也可携带 8 节主臂+超起+27 吨配重。可实现平衡重、超起挂接系统自拆装。作业准备时间短，转场就位时间减少 20%，降低车辆运营成本。

- 机动灵活，场地适应能力强；双档分动箱，四桥驱动，配置 445/95R25 轮胎，恶劣复杂路况脱困能力更强。

- 升级无线遥控，操作方便快捷；全新升级全功能无线遥控，超起、平衡重、支腿等数十项操控更便捷。

- 核心技术应用，操作维护安全；起臂安全控制、一键定长张紧、综合制动等十余项核心技术。

- 附件通用性强，节省购机成本；吊钩 300-600 吨通用；侧配重 6t 和 9t 与 200-300 吨通用，桁架臂 130-300 吨通用。



### 二、主要技术参数

| 类别     | 项目           | 单位          | 参数                  |                     |                      |
|--------|--------------|-------------|---------------------|---------------------|----------------------|
| 尺寸参数   | 外形尺寸 (长×宽×高) | mm          | 16990×3000×4000     |                     |                      |
| 动力参数   | 发动机型号        | —           | (底盘)<br>WP13.550E62 | (底盘)<br>K1356-60    | (上车)<br>WP7G300E473  |
|        | 额定功率/转速      | kW/(r/min)  | 405/1900            | 412/1900            | 220/2200             |
|        | 最大净功率/转速     | kW/(r/min)  | 400/1900            | 406/1900            | 220/2200             |
|        | 最大输出扭矩/转速    | N.m/(r/min) | 2500/<br>(950-1400) | 2500/<br>(950-1400) | 1200/<br>(1400~1600) |
|        | 最大爬坡能力       | %           | 60                  |                     |                      |
| 起升高度   | 基本臂          | m           | 15                  |                     |                      |
|        | 最长主臂         | m           | 92                  |                     |                      |
|        | 最长主臂+副臂      | m           | 126                 |                     |                      |
| 最大起重力矩 | 基本臂          | kN.m        | 8310                |                     |                      |
|        | 最长主臂         | kN.m        | 3313                |                     |                      |

注：出于产品不断改进的需要，我们保留对产品型号、参数、配置进行变更的权利，恕不另行通知。



## 施工机械专业委员会动态/Network

### 中国电力建设企业协会 “2023年施工机械装备管理交流会”在 西宁召开

2023年7月6日上午，由公司协办的中电建协电力建设行业施工机械装备安全管理交流会在西宁召开，来自国家电网公司、国电、国能、中国电建、中国能建、科研院所、中电建协会及部分装备制造、民营企业等近200余名领导和专家参加会议。



中国电建青海工程公司党委书记、董事长陈乃健致欢迎辞，向各位领导、专家介绍了公司基本情况、项目履约、安全生产、施工机械的管理等，对不辞辛劳、远道而来出席本次会议的各位领导、各位专家表示热烈的欢迎。







## 施工机械专业委员会动态/Network

会议围绕如何深入学习贯彻党的二十大精神和贯彻落实国家政府部门有关电力建设安全生产的精神和要求，促进行业企业间经验交流，进一步强化电力建设行业安全生产意识，提高电力建设行业企业的安全管理水平，推动电力建设行业施工机械装备安全管理工作的不断提升等内容，各位专家分别以《防止电力建设工程施工安全事故三十项重点要求》、《起重机械安全生命周期、关键技术绿色化展望》、《机械设备安全管理》、《机械设备的维护、检测、智能运维关键技术交流》、《起重机械事故案例分析与预防》、《特种设备应急预案演练与处置技术》等课题，进行了交流、探讨、学习，汇聚行业智慧，凝聚行业共识。



上海电力建设有限责任公司党委副书记、总经理张玉杰作总结讲话，对会议的胜利召开及取得的积极成果予以了充分肯定，希望协会在巩固传统服务的同时，创新开展服务新业态、新模式，不断推动电力建设行业优质、安全、绿色、低碳发展。

本次会议紧张有序，圆满完成了既定议程，公司为会议顺利召开提供了良好的服务，得到了与会专家一致好评。本次会议的召开为公司进一步加强与兄弟单位间的合作交流，促进公司持续健康稳定发展奠定了重要基础。

## 浅谈百万核电机组凝汽器双联低压加热器吊装技术

孙勇 林涛 赵乐超 刘道军

**摘要:**以阳江核电1、2、5号机组为实施载体,提出了百万级机组超长超重凝汽器低压加热器从汽机房低压缸上口直接斜穿的方法,模拟计算了低加穿装的应用效果,分析了该技术的可行性,革新了传统A列外穿装方法,体现了本方法具有安全性、实用性、经济性。

**关键词:** 低压加热器直接斜穿 模拟计算 可行性 优质高效 革新

### 一、引言

随着国民经济的发展,现代工程建设出现了规模大、科技含量高、施工难度系数大、周期长等特点。在整个施工过程中无论对工程的安全性和高效性等的要求越来越突出,对于工程本身而言,由于优化施工工期而使工程提前投产所带来的经济效益是相当可观的,因此确立百万级汽轮机凝汽器低加斜穿的分析实践工作,对降低施工成本、提高施工企业的竞争能力和经济效益都有着重要的意义。

### 二、概况

阳江核电6×1000MW机组设计两台背压式、双壳体、单流程、表面式凝汽器。凝汽器壳体高6.681m,侧板组合后顶标高为11.8m。凝汽器内凝汽器低压加热器重94t,长23.65m,直径为2.632m,安装中心标高为9.75m。上部低压缸排气口与底部凝汽器接径接口AB跨方向长17.5m,顶部排气口标高15.3m,底部接径口标高12.2m。相比其他类型机组,本工程凝汽器低压加热器具有超长、超重、施工难度系数大等特点。通过多方数据对比及课题模拟,提出凝汽器低压加热器直接斜穿方案具有可行性,革新了临时措施投入大、耗时长的传统A列外穿装的方法。经我方、中广核工程公司、设计院、设备厂家多方共同模拟计算,确认倾斜角度不能大于30°的情况下从汽机房低压缸上口直接斜穿具有可行性。

### 三、模拟穿装

以B凝汽器凝汽器低压加热器分析穿装及模拟穿装如下:

#### 1. 低压加热器外形尺寸简图(图1):

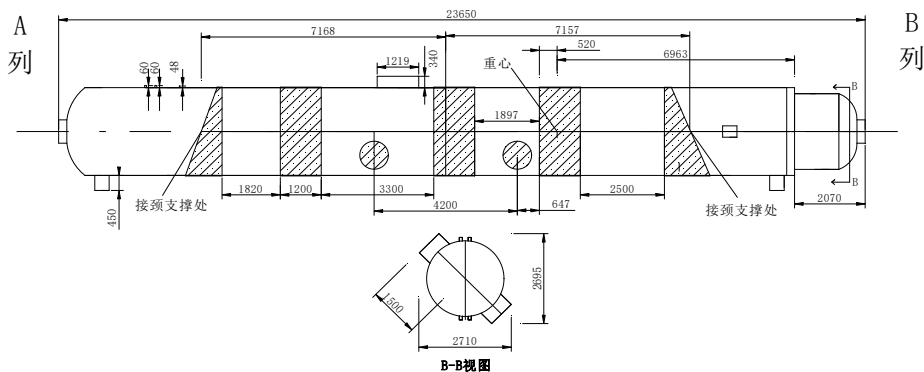


图1 低压加热器外形尺寸

## 安全专栏/SafetyColumn

由上图可见，低加的重心不在加热器的中心位置。

### 2. 凝汽器低压加热器穿装区域示意图（图2）：

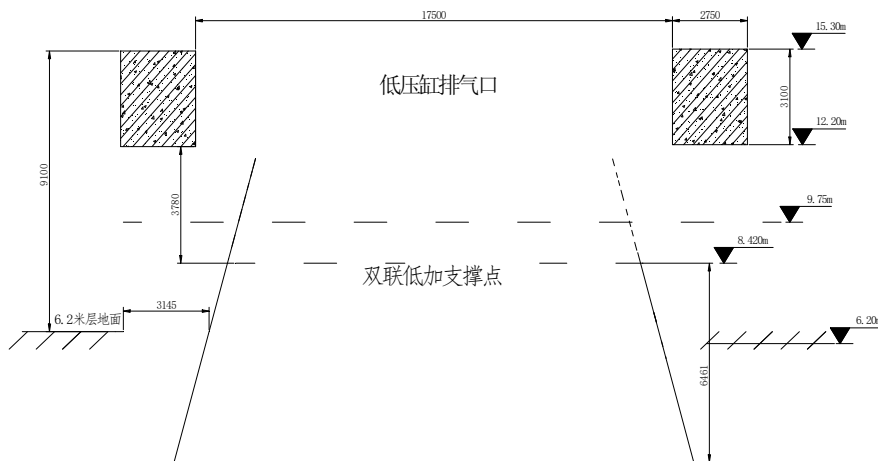


图2 凝汽器低压加热器穿转区域

### 3. 凝汽器低压加热器起吊至16m平台

凝汽器低压加热器由大件运输承包商运输至MX汽机房吊装口，由汽机房主行车吊起（图3）。

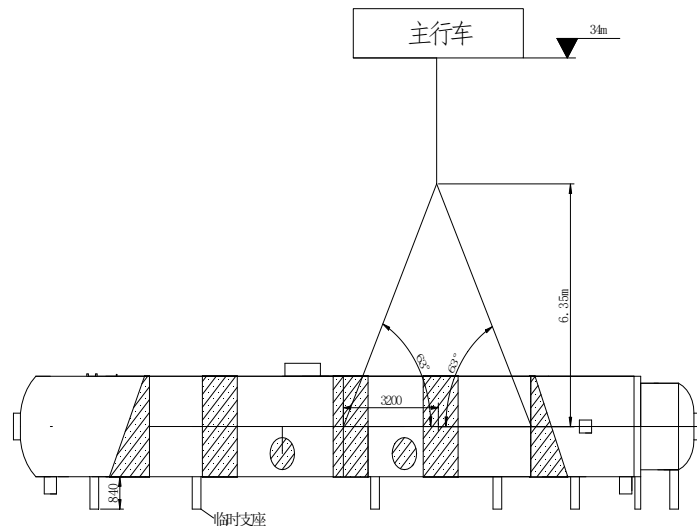


图3 汽机房主行车起吊低压加热器

#### 3.1 钢丝绳选用及计算

钢丝绳吊点处选用2根长约24m的钢丝绳缠绕后作为吊耳（直径不小于起吊钢丝绳直径）。钢丝绳吊点距重心3.2m，与设备夹角为 $63^\circ$ ，选用2根15m长的钢丝绳，每根钢丝绳使用双股。则每根受力 $F=23.5/\sin 63^\circ t$ ， $F=26.4t$ 。选择6倍安全系数，钢丝绳直径为D，则 $D2=F \times 6/50$ ， $D \approx 56$ ，因此钢丝绳直径至少选用56mm。

#### 3.2 起吊凝汽器低压加热器

(1) 起重操作人员指挥行车，将钢丝绳挂在低加上。



## 安全专栏/SafetyColumn

(2) 行车吊起约 10t 时，质保、安监人员、技术员、施工负责人对钢丝绳挂法、吊点以及周围的环境进行确认。

(3) 钢丝绳与凝汽器低压加热器接触部位不在护板上时，必须在钢丝绳与设备之间做好防护。

(4) 试吊：指挥行车起吊凝汽器低压加热器距离运输拖车大约 200mm 左右，运输拖车驶离，静止 5 分钟后全面检查钢丝绳、吊点受力情况，确认无异常方可正式起吊。

(5) 起吊凝汽器低压加热器高过+16.00m 层平台，旋转凝汽器低压加热器使其轴线与汽机轴线垂直，且凝汽器低压加热器头尾与图纸要求一致。然后将凝汽器低压加热器降落在汽机平台满足承重要求的区域。

### 4. 行车大小钩联合吊装低加

将凝汽器低压加热器从低压缸上部穿入凝汽器接颈内，需要在穿装过程中倾斜一定角度，因此需要使用汽机房行车大小钩配合起吊，以达到穿装目的（图 4）。

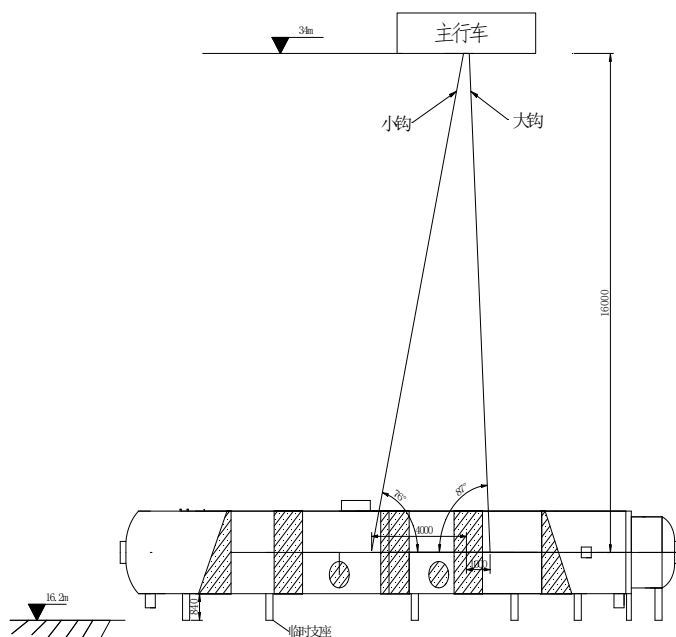


图 4 汽机房行车大小钩联合起吊低压加热器

根据上述起吊示意图，行车大钩（280t）吊点在重心偏 B 列 1 米，小钩（50t）吊点在重心偏 A 列 4 米处。小钩吊点使用 1 根钢丝绳缠绕在设备上作为吊点，大钩使用 2 根钢丝绳缠绕后作为吊点。设大钩吊点处钢丝绳直径为  $D_1$ ，小钩吊点处钢丝绳直径为  $D_2$ 。此时行车大钩受力  $F_1 \sin 87^\circ$ ，小钩受力  $F_2 \sin 76^\circ$ ，则：

$$F_1 \sin 87^\circ + F_2 \sin 76^\circ = 94t,$$

$$1 \cdot F_1 \sin 87^\circ = 4 \cdot F_2 \sin 76^\circ$$

$$\text{因此 } F_1 = 75.3t, F_2 = 19.4t$$

大钩负荷  $75.3 \div 280 = 26.9\%$ ，小钩负荷  $19.4 \div 50 = 38.8\%$ 。

因大钩吊点处钢丝绳为 2 根 4 股，因此  $D_1^2 = (F_1 \div 4) \times 6 / 50 = 2259$ ， $D_1 = 47.5$ ，

## 安全专栏/SafetyColumn

小钩吊点处钢丝绳为1根2股,同理  $D_2=34.1$

因此小钩处至少选用直径36mm的钢丝绳,大钩处至少选用直径48mm的钢丝绳。

### 5. 大小钩联合试吊

行车吊起凝汽器低压加热器离+16.00m平台约200mm时,检查钢丝绳、吊点受力情况,确认无误后,拆除7个临时支座,注意不要伤到设备。

临时支座拆除后,指挥行车吊起凝汽器低压加热器约9m,行车缓慢下降小钩2m,此时凝汽器低压加热器倾斜约 $24^\circ$ 。检查钢丝绳及凝汽器低压加热器受力情况,静止3分钟后缓慢收起小钩,保持水平。在倾斜试吊过程中,监视钢丝绳捆绑状态,如钢丝绳出现滑动,应及时调整水平,落钩后分析滑动原因采取相应措施重新捆绑(图5)。

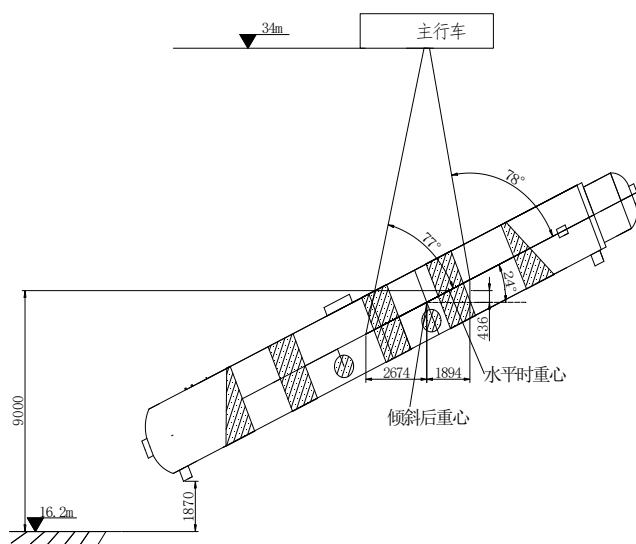


图5 凝汽器低压加热器倾斜试吊

此时凝汽器低压加热器倾斜角度 $24^\circ$ ,设备重心下移约436mm。根据上述起吊示意图,行车大钩(280t)吊点在重心偏B列1.894m,小钩(50t)吊点在重心偏A列2.674m处。设大钩吊点处钢丝绳直径为 $D_1$ ,小钩吊点处钢丝绳直径为 $D_2$ 。

此时行车大钩受力 $F_1 \sin 78^\circ$ ,小钩受力 $F_2 \sin 77^\circ$ ,则:

$$F_1 \sin 78^\circ + F_2 \sin 77^\circ = 94t,$$

$$1.894 \cdot F_1 \sin 78^\circ = 2.674 \cdot F_2 \sin 77^\circ$$

$$\text{因此 } F_1=56.1t, F_2=40.2t$$

大钩负荷  $75.3 \div 280=26.9\%$ ,小钩负荷  $19.4 \div 50=38.8\%$ 。

因大钩吊点处钢丝绳为2根4股,因此  $D_1^2 = (F_1 \div 4) \times 6/50=1680$ ,  $D_1=40.1$ ,

小钩吊点处钢丝绳为1根2股,同理  $D_2=49.1$

因此小钩处至少选用直径36mm的钢丝绳,大钩处至少选用直径48mm的钢丝绳。

综上,行车大钩吊点处钢丝绳直径不小于48mm,小钩吊点处钢丝绳直径不小于50mm。

### 6. 凝汽器低压加热器穿装

## 安全专栏/SafetyColumn

(1) 主行车将水平状态的凝汽器低压加热器吊至低压缸基础靠 B 列侧纵梁正上方（重心对准基础梁）；缓慢下落主行车小钩约 2m（凝汽器低压加热器轴线倾斜约  $24^\circ$ ）后静止 5 分钟。倾斜及静止过程中均全面检查吊索吊具受力情况，有任何钢丝绳滑动等异常情况应停止倾斜（图 6）。

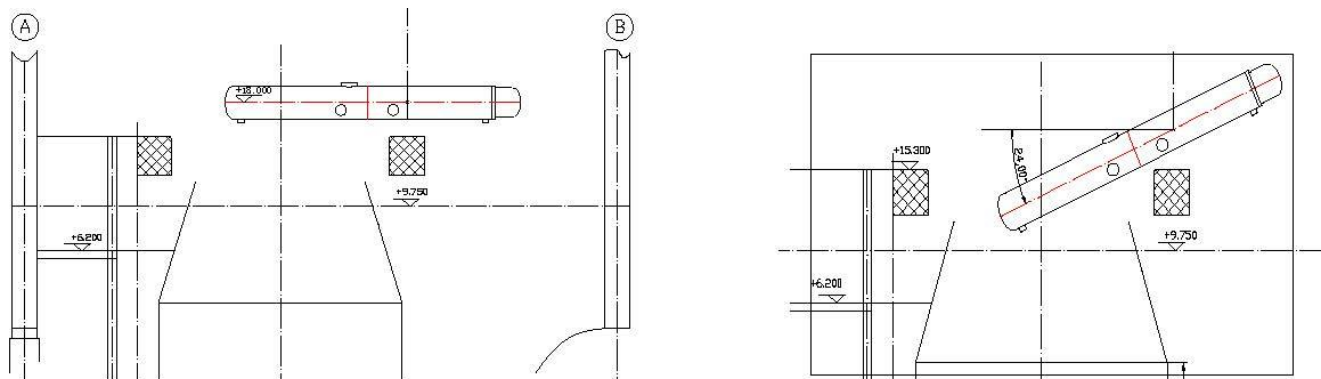


图 6 倾斜及静止过程检查低压加热器受力

(2) 倾斜完成后平移凝汽器低压加热器使小钩端距离基础梁边缘 500mm 左右。通过下降大钩使凝汽器低压加热器距离 B 侧基础梁约 500mm（图 7）。

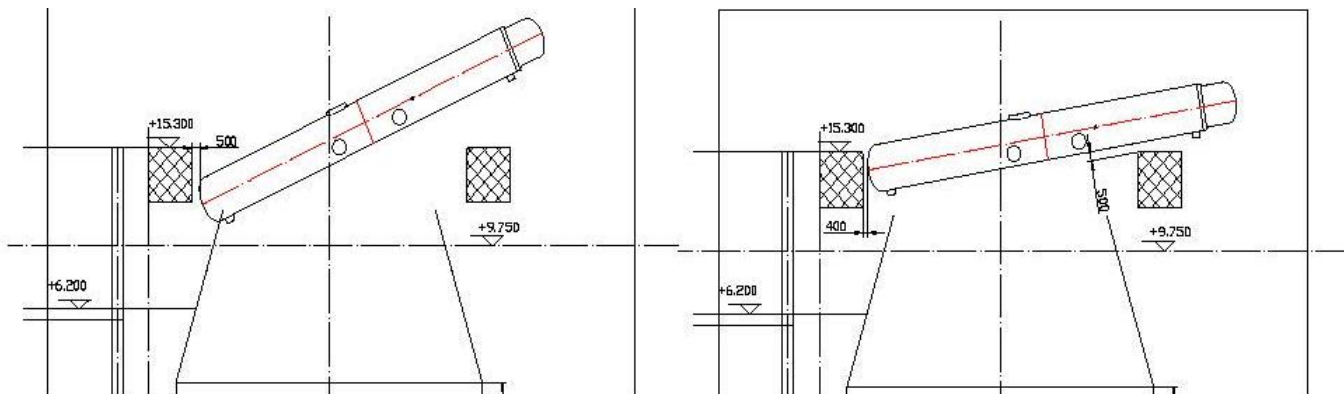


图 7 低压加热器倾斜及移动路线

(3) 下降小钩约 2m，低加轴线再次倾斜约  $24^\circ$ （图 8）。

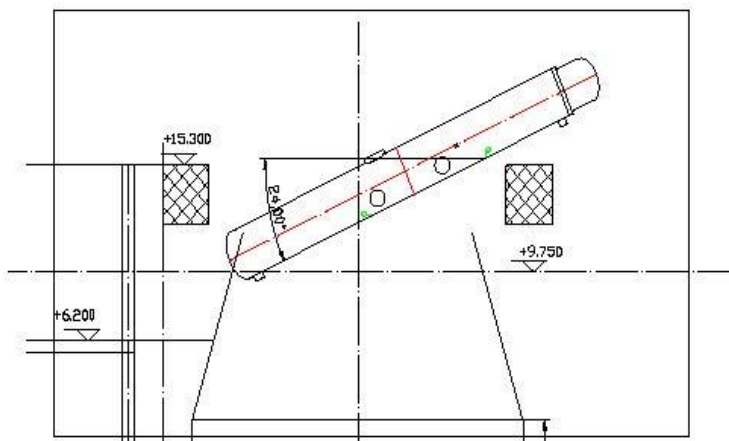


图 8 低压加热器倾斜角度



## 安全专栏/SafetyColumn

(4) 继续通过平移、交替大小钩下降动作使低加插入低压缸排汽口。当低加大钩起吊端进入排汽口时，低加逐步调整为水平状态（图9）。

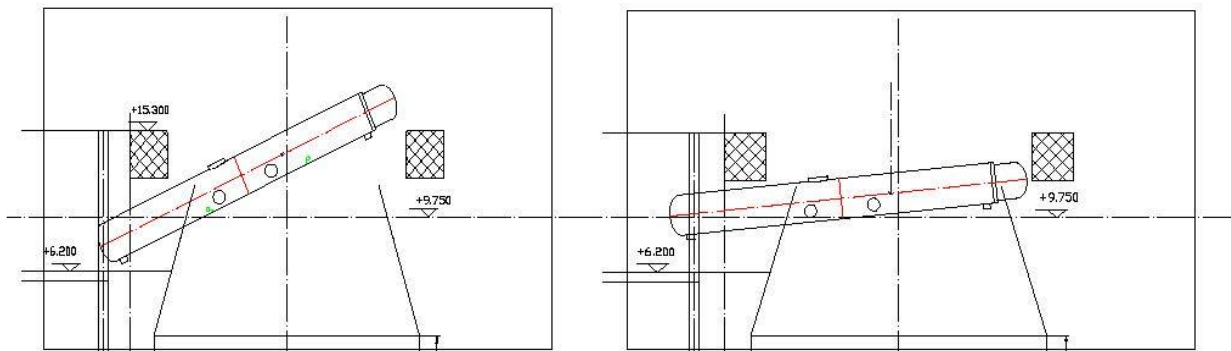


图9 低压加热器水平状态调整

### 7. 凝汽器低压加热器就位

凝汽器低压加热器完全水平后，按照图纸要求利用行车将凝汽器低压加热器就位在侧板上。注意各个接口的找正。利用行车将凝汽器低压加热器就位、找正。凝汽器低压加热器重心距低压缸排气中心线 3.267m（图10）。

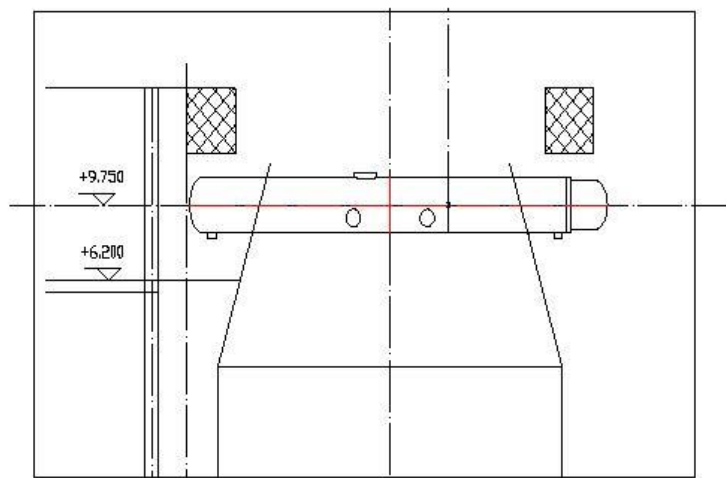


图10 凝汽器低压加热器就位

结论：通过上述对凝汽器低压加热器加的理论模拟计算，说明此方案是可行的（图11、图12）。但是考虑到设备制造厂商对设备的安装要求及现场环境要求，只有部分电站满足凝汽器低压加热器斜穿的条件。



## 安全专栏/SafetyColumn



图 11 双联低压加热器斜穿



图 12 双联低压加热器就位

### 四、实践穿装

按上述理论对#1、#2和#5机凝汽器低压加热器进行了实践穿装，单台穿装从开始至结束共历时50分钟，创下了我公司凝汽器低压加热器安装效率之最。按组织施工算起，同等大小机组若要在A列外穿装，所用材料、人工、机械台班等花费的费用约为37万左右，而凝汽器低压加热器斜穿的费用约为10万元，是凝汽器低压加热器斜穿的3.7倍，节省费用约27万。按合同工期算，能节省约30天的工期。

### 五、结束语

通过超前规划、整体协调、吊装风险控制措施分析管控，施工过程落实各项有效措施和严格进行过程控制，凝汽器低压加热器穿装工作得以安全、优质高效地完成，为常规岛汽轮机主线安装工作的开展打下了良好的基础。

本方案为凝汽器内置凝汽器低压加热器的斜穿工作积累了大量宝贵经验，革新了传统的施工方法，尤其对后续百万级机组常规岛凝汽器低压加热器的倾斜穿装有着重要的指导作用，也希望本文能对其它类似电厂的凝汽器内置凝汽器低压加热器安装有所帮助。

### 【参考文献】

- |                          |                |
|--------------------------|----------------|
| 《电力建设安全工作规程》             | DL5009.1-2014  |
| 《核电工程安全管理技术规程》           | NB/T20452-2017 |
| 《电力建设施工技术规范第3部分》汽轮发电机组   | DL5190.3-2012  |
| 《电力建设施工质量验收规程第3部分》汽轮发电机组 | DL5210.3-2018  |
| 《凝汽器设备安装工作程序》 CFC 文件     |                |
| 《凝汽器安装说明书》               |                |



中国能建集团浙江火电建设有限公司

境外可出租起重机械清单

| 序号 | 设备名称  | 型号                | 制造厂家        | 可出租时间 | 国家及地区      | 备注                    |
|----|-------|-------------------|-------------|-------|------------|-----------------------|
| 1  | 塔式起重机 | STT2630-120t      | 永茂建机        | 随时    | 印尼苏门答腊     | 平头塔机                  |
| 2  | 塔式起重机 | FZQ2400-100t      | 郑州科润        | 随时    | 印尼中爪哇省芝拉扎市 | 动臂变幅塔机                |
| 3  | 塔式起重机 | QTZ630-32t        | 中联重科        | 随时    | 印尼加里曼丹     | 动臂变幅塔机                |
| 4  | 塔式起重机 | QTZ315-16t        | 江麓          | 随时    | 印尼爪哇       | 小车变幅塔机                |
| 5  | 履带起重机 | SCC4000-400t      | 三一重工        | 随时    | 印尼苏门答腊     | 超起塔式<br>84m+69m       |
| 6  | 履带起重机 | CKE2500           | 神钢          | 随时    | 印尼爪哇       | 塔式 61m+51m            |
| 7  | 履带起重机 | SCC500            | 三一重工        | 随时    | 印尼爪哇       | 2台                    |
| 8  | 履带起重机 | SCC500            | 三一重工        | 随时    | 印尼加里曼丹     | 2台                    |
| 9  | 门式起重机 | MDG60/10-42       | 郑州科润        | 随时    | 印尼爪哇       |                       |
| 10 | 门式起重机 | MDG40/10-42       | 山东丰汇        | 随时    | 印尼爪哇       |                       |
| 11 | 门式起重机 | MDG40/10-42       | 华业钢构        | 随时    | 印尼爪哇       | 4台                    |
| 12 | 施工升降机 | 廊坊凯博              | SC200/200   | 随时    | 印尼爪哇       | 3台, 100m, 镀锌、三驱动、变频调速 |
| 13 | 塔式起重机 | FZQ1250-50        | 上海电力机械厂     | 随时    | 印尼爪哇芝拉扎市   | 可低价出售                 |
| 14 | 门式起重机 | MDG40/10-42       | 华业钢构        | 全年    | 越南         | 2台                    |
| 15 | 门式起重机 | Portac vinc-40ton | Portac vinc | 全年    | 土耳其        |                       |

备注：以上机械性能优越，机况良好，都是2-3年的新设备。

联系方式：PT. ZHEJIANG TENAGA PEMBANGUNAN INDONESIA (印尼浙江能源建设有限公司)

赵进华+62-878-86070334, 13989873314; E-MAIL: 55720618@qq.com

国内：中国能源建设集团浙江火电建设有限公司项目管理部程建棠、童文斌：0571-51214219,

171278189@qq.com

其他联系方式可咨询中电建协施工机械专业委员会





中国能建集团广东火电力特工程机械有限公司

境外可出租起重机械清单

| 序号 | 设备名称    | 型号              | 制造厂家    | 可出租时间 | 国家及地区  | 备注 |
|----|---------|-----------------|---------|-------|--------|----|
| 1  | 自升塔式起重机 | FZQ2000/80t     | 上海电力机械厂 | 长期    | 越南沿海   | 1台 |
| 2  | 门式起重机   | MG50/40-10-42m  | 河南新东方   | 长期    | 越南沿海   | 4台 |
| 3  | 自升塔式起重机 | FZQ2000/80t     | 上海电力机械厂 | 长期    | 越南永新   | 1台 |
| 4  | 履带起重机   | SCC16000/1600t  | 三一重工    | 长期    | 越南槟榔   | 1台 |
| 5  | 履带起重机   | SCC8000A/800t   | 三一重工    | 长期    | 越南朔庄   | 1台 |
| 6  | 履带起重机   | SCC6300/630t    | 三一重工    | 长期    | 越南槟榔   | 1台 |
| 7  | 履带起重机   | SCC3200A-1/320t | 三一重工    | 长期    | 越南朔庄   | 1台 |
| 8  | 履带起重机   | QUY260/260t     | 中联重科    | 长期    | 越南朔庄   | 1台 |
| 9  | 塔式起重机   | STT2200/80t     | 永茂建机    | 长期    | 印尼苏门答腊 | 2台 |
| 10 | 门式起重机   | MG50/40-10-42m  | 河南新东方   | 长期    | 印尼苏门答腊 | 2台 |
| 11 | 履带起重机   | SCC3500/350t    | 三一重工    | 长期    | 印尼苏门答腊 | 1台 |
| 12 | 门式起重机   | MG40/40-10-42m  | 河南新东方   | 长期    | 印尼苏门答腊 | 2台 |

联系人: 刘卫民 联系电话: 13423600150

E-MAIL: 39753418@qq.com

其他联系方式可咨询中电建协施工机械专业委员会



# 设备动态/Equipment Dynamic



## 中国能建集团黑龙江能源建设有限公司

### 境外可出租起重机械清单

| 序号  | 设备名称      | 型号                        | 制造厂家         | 可出租时间 | 国家及地区     | 备注 |
|---|-----------|---------------------------|--------------|-------|-----------|----|
| 1   | 履带式起重机    | CC2200/350T               | 德国德玛格        | 随时    | 俄罗斯特罗伊茨克  |    |
| 2   | 履带式起重机    | DEK631/63T                | 俄罗斯          | 随时    | 俄罗斯特罗伊茨克  |    |
| 3   | 履带式起重机    | SCC1800/180T              | 三一重工         | 随时    | 俄罗斯特罗伊茨克  |    |
| 4   | 履带式起重机    | SCC500E/50T               | 上海三一         | 随时    | 俄罗斯雅罗斯拉夫尔 |    |
| 5   | 履带式起重机    | SCC800C/80T               | 上海三一         | 随时    | 俄罗斯特罗伊茨克  |    |
| 6   | 附着自升塔式起重机 | FZQ2400/110T              | 郑州科润机电工程有限公司 | 随时    | 俄罗斯特罗伊茨克  |    |
| 7   | 建筑塔机      | QTZ63/6T                  | 牡丹江塔式起重机制造厂  | 随时    | 俄罗斯特罗伊茨克  |    |
| 8   | 建筑塔机      | QTZ63/6T                  | 牡丹江塔式起重机制造厂  | 随时    | 俄罗斯特罗伊茨克  |    |
| 9   | 建筑塔机      | QTZ63/6T                  | 牡丹江塔式起重机制造厂  | 随时    | 俄罗斯特罗伊茨克  |    |
| 10  | 建筑塔机      | QTZ63/6T                  | 牡丹江塔式起重机制造厂  | 随时    | 俄罗斯特罗伊茨克  |    |
| 11  | 建筑塔机      | QTZ63/6T                  | 牡丹江塔式起重机制造厂  | 随时    | 俄罗斯雅罗斯拉夫尔 |    |
| 12  | 建筑塔机      | QTZ63/6T                  | 牡丹江塔式起重机制造厂  | 随时    | 俄罗斯雅罗斯拉夫尔 |    |
| 13  | 汽车式起重机    | QY50K-I                   | 徐工集团         | 随时    | 俄罗斯特罗伊茨克  |    |
| 14  | 汽车式起重机    | QY25K5<br>(XZJ5328JQZ25K) | 徐工集团         | 随时    | 俄罗斯特罗伊茨克  |    |
| 15  | 汽车式起重机    | QY25K5<br>(XZJ5328JQZ25K) | 徐工集团         | 随时    | 俄罗斯特罗伊茨克  |    |
| <p>联系人：牟善铸 电话：15004501757<br/>E-MAIL:mushanzhu@163.com<br/>其他联系方式可咨询中电建协施工机械专业委员会</p> |           |                           |              |       |           |    |



中国能建集团黑龙江能源建设有限公司

境外可出租起重机械清单

| 序号  | 设备名称          | 型号                          | 制造厂家   | 可出租时间 | 国家及地区        | 备注 |
|---|---------------|-----------------------------|--------|-------|--------------|----|
| 16  | 汽车式起重机        | ZLJ5419QZ50V                | 中联重科   | 随时    | 俄罗斯特罗伊茨克     |    |
| 17  | 汽车式起重机        | QY25K5-1<br>(XZJ5328JQZ25K) | 徐工集团   | 随时    | 俄罗斯<br>特罗伊茨克 |    |
| 18  | 汽车式起重机        | ZLJ5322JQZ30V               | 长沙中联   | 随时    | 俄罗斯雅罗斯拉夫尔    |    |
| 19  | 自卸式起重机        | 5T                          | 俄罗斯    | 随时    | 俄罗斯特罗伊茨克     |    |
| 20  | 多功能施工升降<br>降机 | SC200(烟囱施工)                 | 河北廊坊凯博 | 随时    | 俄罗斯特罗伊茨克     |    |
| 21  | 多功能施工升降<br>降机 | SC200(水塔施工)                 | 河北廊坊凯博 | 随时    | 俄罗斯特罗伊茨克     |    |
| 22  | 施工升降机         | SC200                       | 河北廊坊凯博 | 随时    | 俄罗斯特罗伊茨克     |    |
| <p>联系人:牟善铸 电话:15004501757<br/>E-MAIL:mushanzhu@163.com<br/>其他联系方式可咨询中电建协施工机械专业委员会</p> |               |                             |        |       |              |    |

石家庄安捷联运有限公司

境外可出租起重机械清单

| 序号  | 设备名称 | 型号     | 制造厂家 | 可出租时间 | 国家及地区 | 备注 |
|---|------|--------|------|-------|-------|----|
| 1   | 汽车吊  | QY160V | 中联   | 随时    | 巴基斯坦  |    |
| 2   | 汽车吊  | QY70V  | 中联   | 随时    | 巴基斯坦  |    |
| 3   | 汽车吊  | QY70V  | 中联   | 随时    | 巴基斯坦  |    |
| 4   | 汽车吊  | QY55V  | 中联   | 随时    | 巴基斯坦  |    |
| 5   | 汽车吊  | QY55V  | 中联   | 随时    | 巴基斯坦  |    |
| 6   | 汽车吊  | QY55   | 中联   | 随时    | 巴基斯坦  |    |
| <p>联系人:许德海 联系电话:15831130443<br/>E-MAIL:ajlycw@sina.com<br/>其他联系方式可咨询中电建协施工机械专业委员会</p> |      |        |      |       |       |    |





中国电建集团山东电建一公司

境外可出租起重机械清单

| 序号 | 设备名称      | 型号            | 制造厂家         | 可出租时间 | 国家及地区    | 备注 |
|----|-----------|---------------|--------------|-------|----------|----|
| 1  | 附着自升塔式起重机 | FZQ1650       | 山东丰汇设备技术有限公司 | 长期    | 巴基斯坦萨希瓦尔 |    |
| 2  | 门式起重机     | MDG40/10-42A3 | 山东丰汇设备技术有限公司 | 长期    | 巴基斯坦萨希瓦尔 |    |
| 3  | 门式起重机     | MDG40/10-42A3 | 山东丰汇设备技术有限公司 | 长期    | 巴基斯坦萨希瓦尔 |    |
| 4  | 门式起重机     | MDG40/10-42A3 | 山东丰汇设备技术有限公司 | 长期    | 巴基斯坦萨希瓦尔 |    |
| 5  | 门式起重机     | MDG40/10-42A3 | 山东丰汇设备技术有限公司 | 长期    | 巴基斯坦萨希瓦尔 |    |
| 6  | 塔式起重机     | STT293        | 抚顺建筑机械科技有限公司 | 长期    | 巴基斯坦萨希瓦尔 |    |
| 7  | 门式起重机     | MDG40/10-42A3 | 山东丰汇设备技术有限公司 | 长期    | 印度巴考     |    |
| 8  | 门式起重机     | MDG40/10-42A3 | 山东丰汇设备技术有限公司 | 长期    | 印度巴考     |    |
| 9  | 门式起重机     | MDG40/10-42A3 | 山东丰汇设备技术有限公司 | 长期    | 印度塔尔万迪   |    |
| 10 | 门式起重机     | MDG30/10-32A3 | 山东丰汇设备技术有限公司 | 长期    | 印度塔尔万迪   |    |
| 11 | 门式起重机     | MDG30/10-32A3 | 山东丰汇设备技术有限公司 | 长期    | 印度塔尔万迪   |    |
| 12 | 施工升降机     | SC200/200     | 山东丰汇设备技术有限公司 | 长期    | 巴基斯坦萨希瓦尔 |    |

联系人: 杨政 电话: 18615198327 0531-81793929

E-MAIL: yz@sepcol.com

其他联系方式可咨询中电建协施工机械专业委员会



达丰中国境外可出租起重机械清单

| 序号   | 设备名称  | 型号          | 制造厂家 | 可出租时间 | 国家及地区   | 备注 |
|--|-------|-------------|------|-------|---------|----|
| 1  | 塔式起重机 | M125-50t    | 沈阳三洋 | 随时    | 印尼爪哇岛   | 2台 |
| 2  | 塔式起重机 | ST8075-50t  | 抚顺永茂 | 随时    | 印尼爪哇岛   | 2台 |
| 3  | 塔式起重机 | STT553-24t  | 抚顺永茂 | 随时    | 印尼爪哇岛   | 3台 |
| 4  | 塔式起重机 | TC7052-25t  | 中联   | 随时    | 印尼爪哇岛   | 1台 |
| 5  | 塔式起重机 | Q7022-16t   | 徐工   | 随时    | 印尼加里曼丹岛 | 3台 |
| 6  | 塔式起重机 | ST7027-16t  | 抚顺永茂 | 随时    | 印尼爪哇岛   | 1台 |
| 7  | 塔式起重机 | Q7022-16t   | 徐工   | 随时    | 印尼爪哇岛   | 3台 |
| 8  | 塔式起重机 | TC6517B-10t | 中联   | 随时    | 印尼爪哇岛   | 7台 |
| 9  | 塔式起重机 | Q6022-12t   | 徐工   | 随时    | 印尼爪哇岛   | 4台 |
| 10   | 塔式起重机 | Q7030-16t   | 徐工   | 随时    | 印尼爪哇岛   | 1台 |
| 11   | 塔式起重机 | Q5522-12t   | 徐工   | 随时    | 印尼爪哇岛   | 2台 |
| <p>联系人：张迎春 电话：18939906897<br/>E-MAIL:stefaniezhang@tathongchina.com<br/>其他联系方式可咨询中电建协施工机械专业委员会</p> |       |             |      |       |         |    |



中国电建集团湖北工程有限公司

境外可出租起重机械清单

| 序号  | 设备名称    | 型号           | 制造厂家           | 可出租时间 | 国家及地区 | 备注 |
|---|---------|--------------|----------------|-------|-------|----|
| 1   | 履带式起重机  | 999/250T     | 美国马尼托瓦克公司      | 随时    | 伊拉克   |    |
| 2   | 履带式起重机  | P&H7150/150T | 日本神钢制造厂        | 随时    | 伊拉克   |    |
| 3   | 履带式起重机  | SCC500E/50T  | 上海三一科技有限公司     | 随时    | 伊拉克   |    |
| 4   | 履带式起重机  | KH700-2/150T | 抚顺挖掘机厂         | 随时    | 伊拉克   |    |
| 5   | 履带式起重机  | M250/272T    | 美国马尼托瓦克公司      | 随时    | 伊拉克   |    |
| 6   | 履带式起重机  | SCC2500      | 上海三一科技有限公司     | 随时    | 伊拉克   |    |
| 7   | 履带式起重机  | SCC508B/50T  | 上海三一科技有限公司     | 随时    | 伊拉克   |    |
| 8   | 110t 塔机 | ZSC80305     | 南京中昇           | 随时    | 巴基斯坦  |    |
| 9   | 履带式起重机  | LS368RH/250T | 日本住友建机公司       | 随时    | 巴基斯坦  |    |
| 10  | 履带式起重机  | XGC75/75T    | 徐工集团工程机械股份有限公司 | 随时    | 巴基斯坦  |    |
| 11  | 80t 塔机  | ZSC70240/80T | 南京中昇建机         | 随时    | 巴基斯坦  |    |
| <p>联系人：柯海涛 联系电话：13554507061 027-86650845<br/>           联系人：朱筱麟 联系电话：15994254383 027-86650845<br/>           E-MAIL:1298985018@qq.com<br/>           其他联系方式可咨询中电建协施工机械专业委员会</p> |         |              |                |       |       |    |



中国能建集团湖南火电建设有限公司

境外可出租起重机械清单

| 序号  | 设备名称    | 型号              | 制造厂家           | 可出租时间 | 国家及地区 | 备注 |
|---|---------|-----------------|----------------|-------|-------|----|
| 1   | 40t 平臂吊 | FHTT730/90m     | 山东丰汇设备技术有限公司   | 随时    | 迪拜    |    |
| 2   | 龙门式起重机  | MDG40t/42m      | 山东丰汇设备技术有限公司   | 随时    | 迪拜    |    |
| 3   | 外用附墙升降机 | SC200/200 H=96m | 廊坊凯博建设机械科技有限公司 | 随时    | 迪拜    |    |
| <p>联系人：朱莹 联系电话：13973313970<br/>E-MAIL: 13973313970@126.com<br/>其他联系方式可咨询中电建协施工机械专业委员会</p> |         |                 |                |       |       |    |

中国能建集团东北电力第一工程有限公司

境外可出租起重机械清单

| 序号   | 设备名称        | 型号                 | 制造厂家         | 可出租时间 | 国家及地区 | 备注 |
|--|-------------|--------------------|--------------|-------|-------|----|
| 1  | 塔式起重机       | QTS-31500/125t     | 鞍山铁塔厂        | 长期    | 菲律宾   |    |
| 2  | 履带式起重机      | CKE—2500 250t×4.0m | 日本神冈         | 长期    | 菲律宾   |    |
| 3  | 履带式起重机      | QUY—50A 50t×3.7m   | 抚顺挖掘机机械厂     | 长期    | 菲律宾   |    |
| 4  | 履带式起重机      | QUY—70 70t×3.7m    | 抚顺工程机械厂      | 长期    | 菲律宾   |    |
| 5  | 塔式起重机       | STT553B/25t        | 抚顺永茂建筑机械有限公司 | 长期    | 菲律宾   |    |
| 6  | 塔式起重机       | ST7027/16t         | 抚顺永茂建筑机械有限公司 | 长期    | 菲律宾   |    |
| 7  | 施工升降机(施工电梯) | SC200/200          | 廊坊凯博建设机械公司   | 长期    | 菲律宾   |    |
| 8  | 施工升降机(施工电梯) | SC200/200          | 廊坊凯博建设机械公司   | 长期    | 菲律宾   |    |
| <p>联系人：贺怀鹏 电话：15041399476<br/>E-MAIL: hehuai peng8888@163.com<br/>其他联系方式可咨询中电建协施工机械专业委员会</p> |             |                    |              |       |       |    |





# 设备动态/Equipment Dynamic



## 中国电建集团河北工程有限公司

### 境外可出租起重机械清单

| 序号  | 设备名称        | 型号            | 制造厂家 | 可出租时间 | 国家及地区 | 备注 |
|---|-------------|---------------|------|-------|-------|----|
| 1   | 40t/42m 龙门吊 | MDG40/10T-42M | 山东丰汇 | 随时    | 巴基斯坦  | 2台 |
| 2   | 18t 平臂塔吊    |               | 山东丰汇 | 随时    | 巴基斯坦  | 1台 |
| 3   | 80t 平臂塔吊    |               | 山东丰汇 | 随时    | 巴基斯坦  | 1台 |
| 4   | 50t 履带吊     | KH180-3       | 日立   | 随时    | 巴基斯坦  | 1台 |
| 5   | 100t 履带吊    |               |      | 随时    | 巴基斯坦  | 1台 |
| 6   | 650t 履带吊    |               |      | 随时    | 巴基斯坦  | 1台 |
| 7   | 25t 汽车吊     |               |      | 随时    | 巴基斯坦  | 1台 |
| 8   | 50t 汽车吊     |               |      | 随时    | 巴基斯坦  | 1台 |
| 联系人：王彦伟 电话：18031166192<br>E-MAIL: hbdj107@163.com<br>其他联系方式可咨询中电建协施工机械专业委员会 |             |               |      |       |       |    |

## 天津蓝巢特种吊装工程有限公司

### 境外可出租起重机械清单

| 序号   | 设备名称 | 型号       | 制造厂家 | 可出租时间 | 国家及地区 | 备注 |
|--|------|----------|------|-------|-------|----|
| 1  | 履带吊  | QUY250   | 抚挖   | 随时    | 巴基斯坦  |    |
| 2  | 履带吊  | QUY250   | 抚挖   | 随时    | 巴基斯坦  |    |
| 3  | 履带吊  | SCC6300  | 三一科技 | 随时    | 巴基斯坦  |    |
| 4  | 履带吊  | CKE2500  | 日本神钢 | 随时    | 伊拉克   |    |
| 5  | 平臂吊  | ZSC70240 | 南京中昇 | 随时    | 伊拉克   |    |
| 联系人：蔺伊 电话：13752273879<br>E-MAIL: 94184331@qq.com<br>其他联系方式可咨询中电建协施工机械专业委员会 |      |          |      |       |       |    |



# 设备动态/Equipment Dynamic



## 陕西宇宏新能源科技股份有限公司

### 境外可出租起重机械清单

| 序号 | 设备名称    | 型号            | 制造厂家 | 可出租时间 | 国家及地区 | 备注 |
|----|---------|---------------|------|-------|-------|----|
| 1  | 400吨履带吊 | QUY400        | 抚挖重工 | 随时    | 巴基斯坦  |    |
| 2  | 70吨汽车吊  | ZLJ5459JQZ70V | 中联重科 | 随时    | 巴基斯坦  |    |
| 3  | 90吨汽车吊  | ZLJ5551JQZ90V | 中联重科 | 随时    | 巴基斯坦  |    |
| 4  | 牵引车     | 德龙 2000       | 陕汽重卡 | 随时    | 巴基斯坦  |    |
| 5  | 3桥炮车    | 3桥            | /    | 随时    | 巴基斯坦  |    |
| 6  | 50T汽车吊  | ZLJ5419JQZ50V | 中联重科 | 随时    | 约旦    |    |
| 7  | 55T汽车吊  | ZLJ5421JQZ55V | 中联重科 | 随时    | 约旦    |    |
| 8  | 55T履带吊  | ZCCD550H      | 中联重科 | 随时    | 约旦    |    |
| 9  | 150T履带吊 | SCC1500C      | 三一科技 | 随时    | 约旦    |    |
| 10 | 250T履带吊 | QUY250        | 抚挖重工 | 随时    | 约旦    |    |
| 11 | 250T履带吊 | QUY250-1      | 抚挖重工 | 随时    | 约旦    |    |
| 12 | 50T汽车吊  | ZLJ5419JQZ50V | 中联重科 | 随时    | 菲律宾   |    |
| 13 | 55T履带吊  | SCC550C       | 三一科技 | 随时    | 菲律宾   |    |
| 14 | 60T履带吊  | H230-3        | 日立   | 随时    | 菲律宾   |    |
| 15 | 70T履带吊  | SCC70         | 三一科技 | 随时    | 菲律宾   |    |
| 16 | 150T履带吊 | QUY150A       | 抚挖重工 | 随时    | 菲律宾   |    |
| 17 | 260T履带吊 | QUY260        | 中联重科 | 随时    | 菲律宾   |    |
| 18 | 260T履带吊 | QUY260        | 中联重科 | 随时    | 菲律宾   |    |

联系人：邓英 联系电话：13991317258

E-MAIL: yuhongjianj@163.com

其他联系方式可咨询中电建协施工机械专业委员会



中国能建集团浙江火电建设有限公司

可出租起重机械清单

| 序号 | 设备名称  | 型号          | 制造厂家           | 可出租时间 | 目前地点         | 备注              |
|----|-------|-------------|----------------|-------|--------------|-----------------|
| 1  | 塔式起重机 | FZQ2400-100 | 郑州科润           | 随时    | 江西新余         |                 |
| 2  | 塔式起重机 | FZQ2000-80  | 郑州科润           | 随时    | 浙江宁波         | 2台              |
| 3  | 塔式起重机 | QTZ630/32t  | 中联重科           | 随时    | 浙江绍兴         | 动臂变幅塔机          |
| 4  | 塔式起重机 | QTZ315      | 江麓             | 随时    | 宁波           | 4台              |
| 5  | 门式起重机 | MDG40/10-42 | 华业钢构           | 随时    | 河南南阳         | 1台              |
| 6  | 门式起重机 | MDG40/10-42 | 华业钢构           | 随时    | 浙江宁波         | 3台              |
| 7  | 门式起重机 | MDG40/10-42 | 昆明             | 随时    | 昆明           |                 |
| 8  | 门式起重机 | MDG40/10-42 | 昆明             | 随时    | 广西贺州         | 2台              |
| 9  | 履带起重机 | LR1750      | LIEBHER<br>R   | 随时    | 湖南永州         | 超起塔式<br>91m+84m |
| 10 | 履带起重机 | CC2500-1    | DEMAG          | 随时    | 昆明           |                 |
| 11 | 履带起重机 | LR1400/2    | LIEBHER<br>R   | 随时    | 山东荣成核电       |                 |
| 12 | 履带起重机 | SCC4000     | 三一             | 随时    | 浙江舟山         |                 |
| 13 | 履带起重机 | CKE2500     | 日本神钢           | 随时    | 上海港          |                 |
| 14 | 履带起重机 | 250t        | DEMAG          | 随时    | 昆明           |                 |
| 15 | 履带起重机 | 50t         | 日本进口、<br>三一、抚挖 | 随时    | 浙江、江西、<br>昆明 | 15台             |

联系人:

宁波: 徐俊烽 13957541233 E-MAIL: 216502989@qq.com

杭州: 程建棠、童文斌 0571-51214219 E-MAIL: 171278189@qq.com

其他联系方式可咨询中电建协施工机械专业委员会



中国能建集团广东火电力特工程机械有限公司

可出租起重机械清单

| 序号  | 设备名称       | 型号            | 制造厂家        | 可出租时间 | 目前地点 | 备注 |
|---|------------|---------------|-------------|-------|------|----|
| 1   | 50t 履带起重机  | QUY50         | 辽宁抚挖重工机械    | 长期    | 广州   | 2  |
| 2   | 55t 履带起重机  | ZCC550        | 中联重科股份有限公司  | 长期    | 广州   | 5  |
| 3   | 150t 履带起重机 | CCH1500-3     | IHI 石川岛     | 长期    | 广州   | 1  |
| 4   | 150t 履带起重机 | CCH-1500-HD   | IHI 石川岛     | 长期    | 广州   | 1  |
| 5   | 260t 履带起重机 | QUY260        | 中联重科股份有限公司  | 长期    | 广东   | 1  |
| 6   | 300t 履带起重机 | M2250         | 马尼托沃克起重机集团  | 长期    | 海南   | 1  |
| 7   | 300t 履带起重机 | M250S-2       | 马尼托沃克起重机集团  | 长期    | 海南   | 1  |
| 8   | 300t 履带起重机 | SCC2800       | 液压履带式起重机    | 长期    | 东莞   | 1  |
| 9   | 350t 履带起重机 | 4600S-5       | 马尼托沃克起重机集团  | 长期    | 东莞   | 2  |
| 10  | 680t 履带起重机 | 4600-83ringer | 马尼托沃克起重机集团  | 长期    | 广西   | 1  |
| 11  | 350t 履带起重机 | SCC350A       | 三一重工股份有限公司  | 长期    | 广州   | 2  |
| 12  | 400t 履带起重机 | SCC4000/A     | 三一重工股份有限公司  | 长期    | 广州   | 1  |
| 13  | 400t 履带起重机 | SCC4000/B     | 三一重工股份有限公司  | 长期    | 深圳   | 1  |
| 14  | 400t 履带起重机 | SCC4000/C     | 三一重工股份有限公司  | 长期    | 深圳   | 1  |
| 15  | 600t 履带起重机 | CC2800-1      | 德马格起重机械有限公司 | 长期    | 茂名   | 1  |
| 16  | 630t 履带起重机 | SCC6300       | 三一重工股份有限公司  | 长期    | 南通   | 1  |
| 17  | 900t 履带起重机 | SCC9000       | 三一重工股份有限公司  | 长期    | 广州   | 1  |
| 联系人：刘卫民 联系电话：13423600150<br>E-MAIL: 39753418@qq.com<br>其他联系方式可咨询中电建协施工机械专业委员会 |            |               |             |       |      |    |





# 设备动态/Equipment Dynamic



## 中国能建集团广东火电力特工程机械有限公司

### 可出租起重机械清单

| 序号  | 设备名称        | 型号              | 制造厂家       | 可出租时间 | 目前地点 | 备注 |
|---|-------------|-----------------|------------|-------|------|----|
| 18  | 160t 履带起重机  | SCC16000        | 三一重工股份有限公司 | 长期    | 南通   | 1  |
| 19  | 150t 汽车式起重机 | TG -1500E       | 日本多田野      | 长期    |      | 1  |
| 20  | 500T 汽车式起重机 | 中联 ZLJ5961JQ500 | 全地面起重机     | 长期    |      | 1  |
| 21  | 80t 塔式起重机   | FZQ-2000 II     | 上海电力机械     | 长期    |      | 3  |
| 22  | 80t 塔式起重机   | STT2200         | 永茂建机       | 长期    |      | 4  |
| 23  | 140t 塔式起重机  | MK1200D         | 法福克起重机     | 长期    |      | 1  |
| 24  | 140T 塔式起重机  | QTZ2500         | 上海电力机械     | 长期    |      | 1  |
| 25  | 850t 塔式起重机  | 34PT8552wt      | 美国         | 长期    |      | 1  |
| 26  | 3600t 塔式起重机 | TLJ-200         | 上海同力       | 长期    |      | 1  |
| 联系人: 刘卫民 联系电话: 13423600150<br>E-MAIL: 39753418@qq.com<br>其他联系方式可咨询中电建协施工机械专业委员会 |             |                 |            |       |      |    |

## 中国能建集团广西水电工程局有限公司

### 可出租起重机械清单

| 序号   | 设备名称   | 型号             | 制造厂家             | 可出租时间 | 目前地点  | 备注         |
|--|--------|----------------|------------------|-------|-------|------------|
| 1  | 格鲁夫起重机 | GTK1100-1      | 马尼托瓦克起重集团德国工厂    | 随时    | 国内及国外 | 最大起重量1100吨 |
| 2  | 牵引汽车   | 天将雄狮 TGS40.540 | 德国曼商用车股份有限公司奥地利厂 | 随时    | 国内及国外 | 两辆         |
| 联系人: 庞惠声 电话: 15077169027<br>E-MAIL: pangxie-011@qq.com<br>其他联系方式可咨询中电建协施工机械专业委员会 |        |                |                  |       |       |            |



上海电力建设有限责任公司

可出租起重机械清单

| 序号   | 设备名称            | 型号                  | 制造厂家  | 可出租时间 | 目前地点  | 备注 |
|--|-----------------|---------------------|-------|-------|-------|----|
| 1  | 50t 履带吊         | KH-180/50t-E        | 日本日立  | 长期    | 上海    |    |
| 2  | 50t 履带吊         | 住友<br>-LS-118/50t-C | 日本日立  | 长期    | 上海闵行  |    |
| 3  | 50t 履带吊         | KH-180/50t-G        | 日本日立  | 长期    | 上海海滨  |    |
| 4  | 150t 履带吊        | 神钢-7150/150t        | 日本神钢  | 长期    | 上海海滨  |    |
| 5  | 260T 履带吊        | SCC2500/260t        | 三一重工  | 长期    | 上海奉贤  |    |
| 6  | 280T 履带吊        | LR-1280/280t        | 利勃海尔  | 长期    | 上海燃机  |    |
| 7  | 450t 履带吊        | QUY450/450t         | 徐工    | 随时    | 上海本部  |    |
| 8  | 750t 履带吊        | LR1750/750t         | 利勃海尔  | 长期    | 福建罗源湾 |    |
| 9  | 门式起重机           | 10t/22m             |       | 长期    | 上海    |    |
| 10   | 门式起重机           | 20t/10t/32m         |       | 长期    | 上海    |    |
| 11   | 门式起重机           | 40t/42m             |       | 长期    | 上海    |    |
| 12   | 门座式起重机          | DMQ540/30t          |       | 长期    | 上海    |    |
| 13   | 门式起重机           | 40t/42m             | 上海机械厂 | 随时    | 上海    |    |
| 14   | 门式起重机           | 20t/42m             | 上海机械厂 | 随时    | 上海    |    |
| 15   | 140t 塔式起重机      | QTZ2500/140t        |       | 长期    | 上海    |    |
| 16   | 200/100 吨液压提升装置 | LSD2000/1000        | 柳工    | 长期    | 上海    |    |
| 17   | 施工升降机           | SCD-200/200VA       | 上海宝达  | 长期    | 福建罗源湾 |    |
| 18   | 内燃平衡重式叉车        | CPCD70/100          | 合力    | 长期    | 上海    |    |
| <p>联系人：武荣波 电话：15618607680<br/>E-MAIL:fei251ya@163.com<br/>其他联系方式可咨询中电建协施工机械专业委员会</p> |                 |                     |       |       |       |    |



中国能建集团湖南火电建设有限公司

可出租起重机械清单

| 序号  | 设备名称           | 型号                    | 制造厂家    | 可出租时间 | 目前地点      | 备注 |
|---|----------------|-----------------------|---------|-------|-----------|----|
| 1   | 800t 履带吊       | ZCC9800W              | 中联重科    | 长期    | 湖南省郴州     |    |
| 2   | 750t 履带吊       | M18000                | 马尼托瓦克   | 长期    | 黑龙江大庆     |    |
| 3   | 450t 履带吊       | CC2500                | 德马格     | 长期    | 黑龙江大庆     |    |
| 4   | 400t 履带吊       | SCC4000               | 上海三一    | 长期    | 山西运城      |    |
| 5   | 260t 履带吊       | SCC2600A              | 上海三一    | 长期    | 湖南永州      |    |
| 6   | 250t 履带吊       | CKE2500               | 日本神钢    | 长期    | 福建漳州      |    |
| 7   | 250t 履带吊       | CKE2500               | 日本神钢    | 长期    | 广东新会      |    |
| 8   | 50t 履带吊        | QUY50C1               | 抚顺挖机    | 长期    | 新疆哈密      |    |
| 9   | 50t 塔式起重机(圆筒吊) | FZQ-1250              | 上海电力机械厂 | 长期    | 湖南株洲/新疆哈密 |    |
| 10  | 25t 建筑吊        | TC7052/90m            | 中联      | 长期    | 福建漳州      |    |
| 11  | 25t 建筑吊        | TC7052/126m           | 中联      | 长期    | 海南文昌      |    |
| 12  | 110t 附壁吊       | FZQ2400               | 郑州科润    | 长期    | 广东新会      |    |
| 13  | 80t 附壁吊        | FZQ2000Z              | 郑州科润    | 长期    | 湖南株洲      |    |
| 14  | 80t 平臂吊        | QTZ2000<br>(ZSC70240) | 中昇建机    | 长期    | 新疆北山      |    |
| 15  | 80t 平臂吊        | QTZ2000<br>(ZSC70240) | 中昇建机    | 长期    | 湖南永州      |    |
| 16  | 40t 平臂吊        | ZSC800                | 中昇建机    | 长期    | 西藏拉萨      |    |
| 17  | 龙门式起重机         | MQ60t/42m             | 自制      | 长期    | 湖南株洲      | 3台 |
| <p>联系人: 朱莹 联系电话: 13973313970<br/>E-MAIL: 13973313970@126.com<br/>其他联系方式可咨询中电建协施工机械专业委员会</p> |                |                       |         |       |           |    |



# 设备动态/Equipment Dynamic



## 中国能建集团湖南火电建设有限公司

### 可出租起重机械清单

| 序号   | 设备名称     | 型号            | 制造厂家      | 可出租时间 | 目前地点           | 备注 |
|--|----------|---------------|-----------|-------|----------------|----|
| 18   | 龙门式起重机   | MDG40t/42m    | 山东丰汇      | 长期    | 新疆哈密/江西丰城/广东揭东 |    |
| 19   | 100t 汽车吊 | QY100H-3      | 中联重科      | 长期    | 湖南永州           |    |
| 20   | 50t 汽车吊  | STC500        | 三一        | 长期    | 广东新会           |    |
| 21   | 50t 汽车吊  | QY50K         | 徐工        | 长期    | 福建漳州           |    |
| 22   | 50t 汽车吊  | QY50V         | 中联重科浦沅分公司 | 长期    | 广东新会           |    |
| 23   | 35t 汽车吊  | QY35K         | 徐工        | 长期    | 广西防城港          |    |
| 24   | 液压提升装置   | GYT-100D/400t | 国电电力建设研究所 | 长期    | 湖南株洲           |    |
| 25   | 液压提升装置   | GYT-200D      | 柳州欧维姆     | 长期    | 湖南株洲           |    |
| 联系人: 朱莹 联系电话: 13973313970<br>E-MAIL: 13973313970@126.com<br>其他联系方式可咨询中电建协施工机械专业委员会 |          |               |           |       |                |    |

## 中国能建集团黑龙江能源建设有限公司

### 可出租起重机械清单

| 序号  | 设备名称      | 型号          | 制造厂家       | 可出租时间 | 目前地点 | 备注 |
|---|-----------|-------------|------------|-------|------|----|
| 1   | 附着自升塔式起重机 | FZQ2000Z    | 郑州科润       | 长期    | 山东沾化 |    |
| 2   | 龙门式起重机    | KC50-42B    | 俄罗斯        | 长期    | 哈尔滨  |    |
| 3   | 龙门式起重机    | KC5042B/50T | 俄罗斯        | 长期    | 哈尔滨  |    |
| 4   | 塔式起重机     | QTZ630B     | 辽源市东岳建筑机械厂 | 长期    | 哈尔滨  |    |
| 联系人: 牟善铸 电话: 15004501757<br>E-MAIL: mushanzhu@163.com<br>其他联系方式可咨询中电建协施工机械专业委员会 |           |             |            |       |      |    |





# 设备动态/Equipment Dynamic



## 中国电建集团湖北工程建设公司

### 可出租起重机械清单

| 序号  | 设备名称     | 型号                 | 制造厂家         | 可出租时间 | 目前地点 | 备注 |
|---|----------|--------------------|--------------|-------|------|----|
| 1   | 100t 附臂吊 | FZQ2400t.m A4/100T | 郑州科润机电工程有限公司 | 随时    | 湖北武汉 |    |
| 2   | 63t 附臂吊  | FZQ1380            | 山东丰汇         | 随时    | 湖北武汉 |    |
| 3   | 履带吊起重机   | LR1400/2 400T      | 德国利勃海尔公司     | 随时    | 湖北武汉 |    |
| 4   | 履带吊起重机   | LR1400/ 400T       | 利勃海尔爱茵根起重厂   | 随时    | 湖北武汉 |    |
| <p>联系人: 柯海涛 联系电话: 13554507061 027-86650845<br/>           联系人: 朱筱麟 联系电话: 15994254383 027-86650845<br/>           E-MAIL:1298985018@qq.com<br/>           其他联系方式可咨询中电建协施工机械专业委员会</p> |          |                    |              |       |      |    |

## 中国能建集团山西电建有限公司

### 可出租起重机械清单

| 序号  | 设备名称  | 型号           | 制造厂家 | 可出租时间 | 目前地点 | 备注 |
|---|-------|--------------|------|-------|------|----|
| 1   | 附着式塔吊 | FZQ1380      | 山东丰汇 | 随时    | 山西大同 |    |
| 2   | 附着式塔吊 | ZSC70240     | 中昇建机 | 随时    | 山西保德 |    |
| 3   | 附着式塔吊 | FZQ2000Z     | 郑州科润 | 随时    | 山西长治 |    |
| 4   | 附着式塔吊 | FZQ2400      | 郑州科润 | 随时    | 山西长治 |    |
| 5   | 塔式起重机 | MC230/10T    | 波坦   | 随时    | 山西大同 |    |
| 6   | 塔式起重机 | MC230/10T    | 波坦   | 随时    | 山西大同 |    |
| 7   | 塔式起重机 | MC320K16/16T | 波坦   | 随时    | 山西大同 |    |
| <p>联系人: 金勇 联系电话: 13453111208<br/>           张金胜联系电话: 18335133728<br/>           E-MAIL:worksx@163.com<br/>           其他联系方式可咨询中电建协施工机械专业委员会</p> |       |              |      |       |      |    |



# 设备动态/Equipment Dynamic



## 中国电建集团山东电建一公司

### 可出租起重机械清单

| 序号  | 设备名称        | 型号            | 制造厂家         | 可出租时间 | 目前地点   | 备注 |
|---|-------------|---------------|--------------|-------|--------|----|
| 1   | 附着自升塔式起重机   | FZQ1380       | 山东丰汇设备技术有限公司 | 随时    | 新疆库尔勒  |    |
| 2   | 附着自升塔式起重机   | FZQ2200       | 山东丰汇设备技术有限公司 | 随时    | 新疆奇台   |    |
| 3   | 动臂行走自升塔式起重机 | FHTD800       | 山东丰汇设备技术有限公司 | 随时    | 山东济南   |    |
| 4   | 附着自升塔式起重机   | FZQ1650       | 山东丰汇设备技术有限公司 | 随时    | 山东济南   |    |
| 5   | 附着自升塔式起重机   | FHFZQ1700     | 山东丰汇设备技术有限公司 | 随时    | 河南驻马店  |    |
| 6   | 炉顶式起重机      | FHDTQ400      | 山东丰汇设备技术有限公司 | 随时    | 山东济南   |    |
| 7   | 门式起重机       | MDG40/10-42A3 | 山东电建一公司      | 随时    | 山东济南   |    |
| 8   | 门式起重机       | MDG40/10-42A3 | 山东电建一公司      | 随时    | 内蒙鄂尔多斯 |    |
| 9   | 汽车式起重机      | TG-500E       | 日本多田野(北工厂)   | 随时    | 山东济南   |    |
| 10  | 汽车式起重机      | NK-500E       | 日本加藤公司       | 随时    | 山东济南   |    |
| 11  | 汽车式起重机      | CKE2500       | 日本神钢         | 随时    | 江苏苏州   |    |
| 12  | 汽车式起重机      | CKE1800       | 日本神钢         | 随时    | 北京大兴   |    |
| 13  | 履带式起重机      | QUY50A        | 抚顺挖掘机厂       | 随时    | 山东济南   |    |
| <p>联系人: 杨政 电话: 18615198327 0531-81793929<br/>E-MAIL: yz@sepcol.com<br/>其他联系方式可咨询中电建协施工机械专业委员会</p> |             |               |              |       |        |    |



上海腾发建筑工程有限公司

可出租起重机械清单

| 序号 | 设备名称      | 型号        | 制造厂家   | 可出租时间 | 目前地点 | 备注 |
|----|-----------|-----------|--------|-------|------|----|
| 1  | LL7500001 | LR1750    | 德国利勃海尔 | 长期    | 华中   |    |
| 2  | LX6500001 | XGC6500   | 徐工     | 长期    | 华中   |    |
| 3  | LL4000001 | LR1400/2  | 德国利勃海尔 | 长期    | 华东   |    |
| 4  | LL4000003 | LR1400    | 德国利勃海尔 | 长期    | 华东   |    |
| 5  | LD4000001 | CC2400-1  | 美国特雷克斯 | 长期    | 华东   |    |
| 6  | LS3000001 | SCC3000WE | 三一重工   | 长期    | 华东   |    |
| 7  | LS3000003 | SCC3000WE | 三一重工   | 长期    | 华东   |    |
| 8  | LS3000004 | SCC3000WE | 三一重工   | 长期    | 华东   |    |
| 9  | LH2800001 | SCX2800-2 | 日立住友   | 长期    | 华东   |    |
| 10 | LH2800003 | SCX2800-2 | 日立住友   | 长期    | 华东   |    |
| 11 | LH2500009 | SCX2500   | 日立住友   | 长期    | 东北   |    |
| 12 | LH2500010 | SCX2500   | 日立住友   | 长期    | 东北   |    |
| 13 | LH2500011 | SCX2500   | 日立住友   | 长期    | 华东   |    |
| 14 | LP1600002 | QUY160    | 中联重科   | 长期    | 华东   |    |
| 15 | LF1200001 | QUY120    | 辽宁抚挖   | 长期    | 华东   |    |
| 16 | LP1000001 | QUY100    | 中联重科   | 长期    | 东北   |    |
| 17 | LX7500001 | XGC750    | 徐工     | 长期    | 华中   |    |

联系人: 谢立井 电话: 13917430530

E-MAIL: xielj@tengfa.com

其他联系方式可咨询中电建协施工机械专业委员会



上海腾发建筑工程有限公司

可出租起重机械清单

| 序号 | 设备名称      | 型号       | 制造厂家   | 可出租时间 | 目前地点 | 备注 |
|----|-----------|----------|--------|-------|------|----|
| 18 | LX750003  | XGC750   | 徐工     | 长期    | 华中   |    |
| 19 | QD5000003 | AC500-2  | 德玛格    | 长期    | 华东   |    |
| 20 | QL3000005 | LTM1300  | 德国利勃海尔 | 长期    | 华东   |    |
| 21 | QF1100003 | ATF110-5 | 日本多田野  | 长期    | 华东   |    |
| 22 | QF1100004 | ATF110-5 | 日本多田野  | 长期    | 华东   |    |
| 23 | QPO500021 | QY50V    | 中联重科   | 长期    | 华东   |    |
| 24 | QP0500024 | QY50V    | 中联重科   | 长期    | 华东   |    |
| 25 | QP0500025 | QY50V    | 中联重科   | 长期    | 华东   |    |
| 26 | QP0500026 | QY50V    | 中联重科   | 长期    | 华东   |    |
| 27 | QP0500032 | QY50V    | 中联重科   | 长期    | 华东   |    |
| 28 | QP0500034 | QY50V    | 中联重科   | 长期    | 华东   |    |
| 29 | QP0500035 | QY50V    | 中联重科   | 长期    | 华东   |    |
| 30 | QP0500036 | QY50V    | 中联重科   | 长期    | 华东   |    |
| 31 | QP0500037 | QY50V    | 中联重科   | 长期    | 华东   |    |
| 32 | QP0250027 | QY25V    | 中联重科   | 长期    | 华东   |    |
| 33 | QP0250029 | QY25V    | 中联重科   | 长期    | 华东   |    |
| 34 | QP0250030 | QY25V    | 中联重科   | 长期    | 华东   |    |

联系人: 谢立井 电话: 13917430530

E-MAIL: xielj@tengfa.com

其他联系方式可咨询中电建协施工机械专业委员会





北京正和工程装备服务股份有限公司

可出租起重机械清单

| 序号   | 设备名称  | 型号           | 制造厂家            | 可出租时间 | 目前地点 | 备注 |
|--|-------|--------------|-----------------|-------|------|----|
| 1  | 塔式起重机 | M1280D-100t  | 上海法福克起重工程设备有限公司 | 随时    | 华南   |    |
| 2  | 塔式起重机 | D1100-63t    | 中联重科股份有限公司      | 随时    | 华东   |    |
| 3  | 塔式起重机 | M125/75-50t  | 沈阳三洋建筑机械有限公司    | 随时    | 华东   |    |
| 4  | 塔式起重机 | L630-50t 动臂  | 中联重科股份有限公司      | 随时    | 华北   |    |
| 5  | 塔式起重机 | K80/115-32t  | 沈阳三洋建筑机械有限公司    | 随时    | 北京   |    |
| 6  | 塔式起重机 | D800-42t     | 中联重科股份有限公司      | 随时    | 华东   |    |
| 7  | 塔式起重机 | K500L-32t 动臂 | 上海法福克起重工程设备有限公司 | 随时    | 华东   |    |
| 8  | 塔式起重机 | L500-32t 动臂  | 中联重科股份有限公司      | 随时    | 华北   |    |
| 9  | 塔式起重机 | S650-32t     | 沈阳三洋建筑机械有限公司    | 随时    | 北京   |    |
| 10   | 塔式起重机 | S560-25t     | 沈阳三洋建筑机械有限公司    | 随时    | 北京   |    |
| 11   | 塔式起重机 | TC7052-25t   | 中联重科股份有限公司      | 随时    | 华南   |    |
| 12   | 塔式起重机 | S315-16t     | 沈阳三洋建筑机械有限公司    | 随时    | 北京   |    |
| 13   | 塔式起重机 | TC7030-12t   | 中联重科股份有限公司      | 随时    | 华南   |    |
| 14   | 塔式起重机 | TC6517B-10t  | 中联重科股份有限公司      | 随时    | 华东   |    |
| <p>联系人：杨士江 电话：13911728385<br/>E-MAIL:ysj@zenhe.com.cn<br/>其他联系方式可咨询中电建协施工机械专业委员会</p> |       |              |                 |       |      |    |



# 设备动态/Equipment Dynamic

国内

## 中国化学工程重型机械化公司可出租起重机械清单

| 序号 | 设备名称        | 型号       | 制造厂家        | 可出租时间 | 目前地点 | 备注 |
|----|-------------|----------|-------------|-------|------|----|
| 1  | 1000吨履带式起重机 | CC5800   | TEREX-DEMAG | 长期    | 安徽阜阳 |    |
| 2  | 600吨履带式起重机  | CC2800-1 | TEREX-DEMAG | 长期    | 辽宁大连 |    |
| 3  | 260吨履带式起重机  | QUY260   | 徐工          | 长期    | 哈尔滨  |    |
| 4  | 160吨履带式起重机  | QUY160   | 中联          | 长期    | 哈尔滨  |    |
| 5  | 160吨履带式起重机  | QUY160   | 中联          | 长期    | 辽宁沈阳 |    |

联系人: 刘宏新 电话: 13901159480  
E-MAIL:lhx13901159480@qq.com  
其他联系方式可咨询中电建协施工机械专业委员会

## 达丰中国可出租起重机械清单

| 序号 | 设备名称  | 型号           | 制造厂家 | 可出租时间 | 目前地点 | 备注 |
|----|-------|--------------|------|-------|------|----|
| 1  | 塔式起重机 | ST7027-16t   | 抚顺永茂 | 长期    | 中国   |    |
| 2  | 塔式起重机 | ST7030-12t   | 抚顺永茂 | 长期    | 中国   |    |
| 3  | 塔式起重机 | STL420-24t   | 抚顺永茂 | 长期    | 中国   |    |
| 4  | 塔式起重机 | STT553-24t   | 抚顺永茂 | 长期    | 中国   |    |
| 5  | 塔式起重机 | STL720-32t   | 抚顺永茂 | 长期    | 中国   |    |
| 6  | 塔式起重机 | M125-50t     | 沈阳三洋 | 长期    | 中国   |    |
| 7  | 塔式起重机 | ST8075-50t   | 抚顺永茂 | 长期    | 中国   |    |
| 8  | 塔式起重机 | STT2200-80t  | 抚顺永茂 | 长期    | 中国   |    |
| 9  | 塔式起重机 | STT3330-160t | 抚顺永茂 | 长期    | 中国   |    |

联系人: 张迎春 联系电话: 18939906897  
E-mail: stefaniezhang@tathongchina.com  
其他联系方式可咨询中电建协施工机械专业委员会



# 设备动态/Equipment Dynamic



## 石家庄安捷联运有限公司

### 可出租起重机械清单

| 序号  | 设备名称  | 型号       | 制造厂家 | 可出租时间 | 目前地点 | 备注 |
|---|-------|----------|------|-------|------|----|
| 1   | 80吨塔机 | ZSC70240 | 中昇   | 随时    | 甘肃   | 国内 |
| 2   | 汽车吊   | 50吨      | 徐工   | 随时    | 石家庄  | 国内 |
| 3   | 汽车吊   | 50吨      | 中联   | 随时    | 内蒙古  |    |
| <p>联系人: 赵江 联系电话: 13703298629<br/>E-MAIL: ajlycw@sina.com<br/>其他联系方式可咨询中电建协施工机械专业委员会</p> |       |          |      |       |      |    |

## 中国电建集团河南工程公司

### 可出租起重机械清单

| 序号   | 设备名称       | 型号          | 制造厂家    | 可出租时间 | 目前地点   | 备注 |
|--|------------|-------------|---------|-------|--------|----|
| 1  | 125t塔吊     | DBQ4000     | 吉林水工机械厂 | 长期    | 新疆五彩湾  |    |
| 2  | 120T动臂风电塔吊 | FZQ1500TM   | 郑州科润    | 长期    | 河南郑州   |    |
| 3  | 80吨附臂吊     | FZQ2000     | 郑州科润    | 长期    | 河南平顶山  |    |
| 4  | 63吨附着吊     | FZQ1380/63t | 山东丰汇    | 长期    | 内蒙锡林郭勒 |    |
| 5  | 80吨履带吊     | 宇通 QUY-80   | 郑州宇通    | 长期    | 河南许昌   |    |
| 6  | 80吨履带吊     | 宇通 QUY-80   | 郑州宇通    | 长期    | 天津     |    |
| <p>联系人: 冯清涛 电话: 18939516100<br/>其他联系方式可咨询中电建协施工机械专业委员会</p> |            |             |         |       |        |    |



泉州宏源建筑机械租赁有限公司可出租起重机械清单

| 序号 | 设备名称 | 型号     | 制造厂家 | 可出租时间 | 国家及地区  | 备注 |
|----|------|--------|------|-------|--------|----|
| 1  | 汽车吊  | QAY16  | 中联重科 | 随时    | 福建省    | 省内 |
| 2  | 汽车吊  | QAY25  | 中联重科 | 随时    | 福建省    | 省内 |
| 3  | 汽车吊  | QAY50  | 中联重科 | 随时    | 福建省    | 省内 |
| 4  | 汽车吊  | QAY65  | 中联重科 | 随时    | 福建省    | 省内 |
| 5  | 汽车吊  | QAY70  | 中联重科 | 随时    | 福建省、省外 |    |
| 6  | 汽车吊  | QAY80  | 中联重科 | 随时    | 福建省、省外 |    |
| 7  | 汽车吊  | QAY90  | 中联重科 | 随时    | 福建省、省外 |    |
| 8  | 汽车吊  | QAY130 | 中联重科 | 随时    | 福建省、省外 |    |
| 9  | 汽车吊  | QAY150 | 中联重科 | 随时    | 福建省、省外 |    |
| 10 | 汽车吊  | QAY180 | 中联重科 | 随时    | 福建省、省外 |    |
| 11 | 汽车吊  | QAY220 | 中联重科 | 随时    | 福建省、省外 |    |
| 12 | 汽车吊  | QAY260 | 中联重科 | 随时    | 福建省、省外 |    |
| 13 | 汽车吊  | QAY350 | 中联重科 | 随时    | 福建省、省外 |    |
| 14 | 汽车吊  | QAY500 | 中联重科 | 随时    | 福建省、省外 |    |
| 15 | 履带吊  | QUY130 | 中联重科 | 随时    | 福建省、省外 |    |
| 16 | 履带吊  | QUY180 | 中联重科 | 随时    | 福建省、省外 |    |
| 17 | 履带吊  | QUY200 | 中联重科 | 随时    | 福建省、省外 |    |
| 18 | 履带吊  | QUY260 | 中联重科 | 随时    | 福建省、省外 |    |
| 19 | 履带吊  | QUY350 | 中联重科 | 随时    | 福建省、省外 |    |
| 20 | 履带吊  | QUY500 | 中联重科 | 随时    | 福建省、省外 |    |
| 21 | 履带吊  | QUY650 | 中联重科 | 随时    | 福建省、省外 |    |
| 22 | 履带吊  | QUY800 | 中联重科 | 随时    | 福建省、省外 |    |

联系人：邱尚苗 电话：13960444333

E-MAIL:QQ869907615

其他联系方式可咨询中电建协施工机械专业委员会



天津蓝巢特种吊装工程有限公司

可出租起重机械清单

| 序号 | 设备名称 | 型号        | 制造厂家  | 可出租时间 | 国家及地区 | 备注 |
|----|------|-----------|-------|-------|-------|----|
| 1  | 履带吊  | CKE2500   | 日本神钢  | 随时    | 青岛    |    |
| 2  | 履带吊  | CKE2500   | 日本神钢  | 随时    | 青岛    |    |
| 3  | 履带吊  | CKE2500   | 日本神钢  | 随时    | 青岛    |    |
| 4  | 履带吊  | CKE2500   | 日本神钢  | 随时    | 天津    |    |
| 5  | 履带吊  | CC1400    | 德马格   | 随时    | 兴安盟   |    |
| 6  | 履带吊  | CC1400    | 德马格   | 随时    | 山西吕梁  |    |
| 7  | 履带吊  | SCC4000   | 三一科技  | 随时    | 呼和浩特  |    |
| 8  | 履带吊  | SCC4000   | 三一科技  | 随时    | 云南文山  |    |
| 9  | 履带吊  | CC2500    | 德马格   | 随时    | 贵州    |    |
| 10 | 履带吊  | CC2500    | 德马格   | 随时    | 山东临沂  |    |
| 11 | 履带吊  | CC2800-1  | 德马格   | 随时    | 湖北鹤峰  |    |
| 12 | 履带吊  | SCC6300   | 三一科技  | 随时    | 山西运城  |    |
| 13 | 风电塔吊 | QLY1560   | 郑州新大方 | 随时    | 广西三江  |    |
| 14 | 风电塔吊 | QLY1560   | 郑州新大方 | 随时    | 江西吉安  |    |
| 15 | 风电塔吊 | ZSTL15850 | 南京中昇  | 随时    | 贵州    |    |
| 16 | 风电塔吊 | ZSTL15800 | 南京中昇  | 随时    | 河南泌阳  |    |
| 17 | 平臂吊  | ZSC70240  | 南京中昇  | 随时    | 陕西府谷  |    |

联系人: 蔺伊 电话: 13752273879

E-MAIL: 94184331@qq.com

其他联系方式可咨询中电建协施工机械专业委员会





### 中国电建集团河北工程有限公司

#### 可出租起重机械清单

| 序号   | 设备名称     | 型号          | 制造厂家 | 可出租时间 | 目前地点 | 备注 |
|--|----------|-------------|------|-------|------|----|
| 1  | 18t 平臂吊  | STT293      | 永茂   | 随时    | 河北   |    |
| 2  | 250t 履带吊 | CKE2500     | 日本神钢 | 随时    | 湖北   |    |
| 3  | 150t 履带吊 | KOBELCO7150 | 日本神钢 | 随时    | 湖北   |    |
| 4  | 250t 履带吊 | KOBELCO7250 | 日本神钢 | 随时    | 湖北   |    |
| 联系人: 尚立圣 电话: 1803116 6585<br>E-MAIL: 2823933852@qq.com<br>其他联系方式可咨询中电建协施工机械专业委员会 |          |             |      |       |      |    |

### 中国电建集团贵州工程有限公司

#### 可出租起重机械清单

| 序号  | 设备名称  | 型号           | 制造厂家 | 可出租时间 | 目前地点 | 备注         |
|---|-------|--------------|------|-------|------|------------|
| 1   | 塔式起重机 | FZQ2000Z     | 郑机所  | 随时    | 国内   | 动臂变幅塔机     |
| 2   | 塔式起重机 | FZQ2000Z     | 郑机所  | 随时    | 国内   | 动臂变幅塔机     |
| 3   | 塔式起重机 | FZQ2000Z     | 郑机所  | 随时    | 国内   | 动臂变幅塔机     |
| 4   | 履带起重机 | 7300-2       | 日本神钢 | 随时    | 国内   | 塔式 60m+60m |
| 5   | 履带起重机 | CC-1400/250T | 德玛格  | 随时    | 国内   | 塔式 54m+60m |
| 联系人: 施剑 电话: 13984309460<br>E-MAIL: 438982578@qq.com<br>其他联系方式可咨询中电建协施工机械专业委员会 |       |              |      |       |      |            |



**中国电力建设企业协会  
施工机械专业委员会**

**地址：**上海市徐汇区高邮路68号

**邮编：**200031

**电话：**021-64724698

**网址：**[xzw.cepca.org.cn](http://xzw.cepca.org.cn)

**邮箱：**[524876553@qq.com](mailto:524876553@qq.com)